

PLUi

Plan Local d'Urbanisme Intercommunal

Arrêt	Enquête publique	Approbation
Vu pour être annexé à la délibération n°... du...	Vu pour être annexé à la délibération n°... du...	Vu pour être annexé à la délibération n°... du...

4.2. CHALONS DU MAINE

4 Règlement graphique

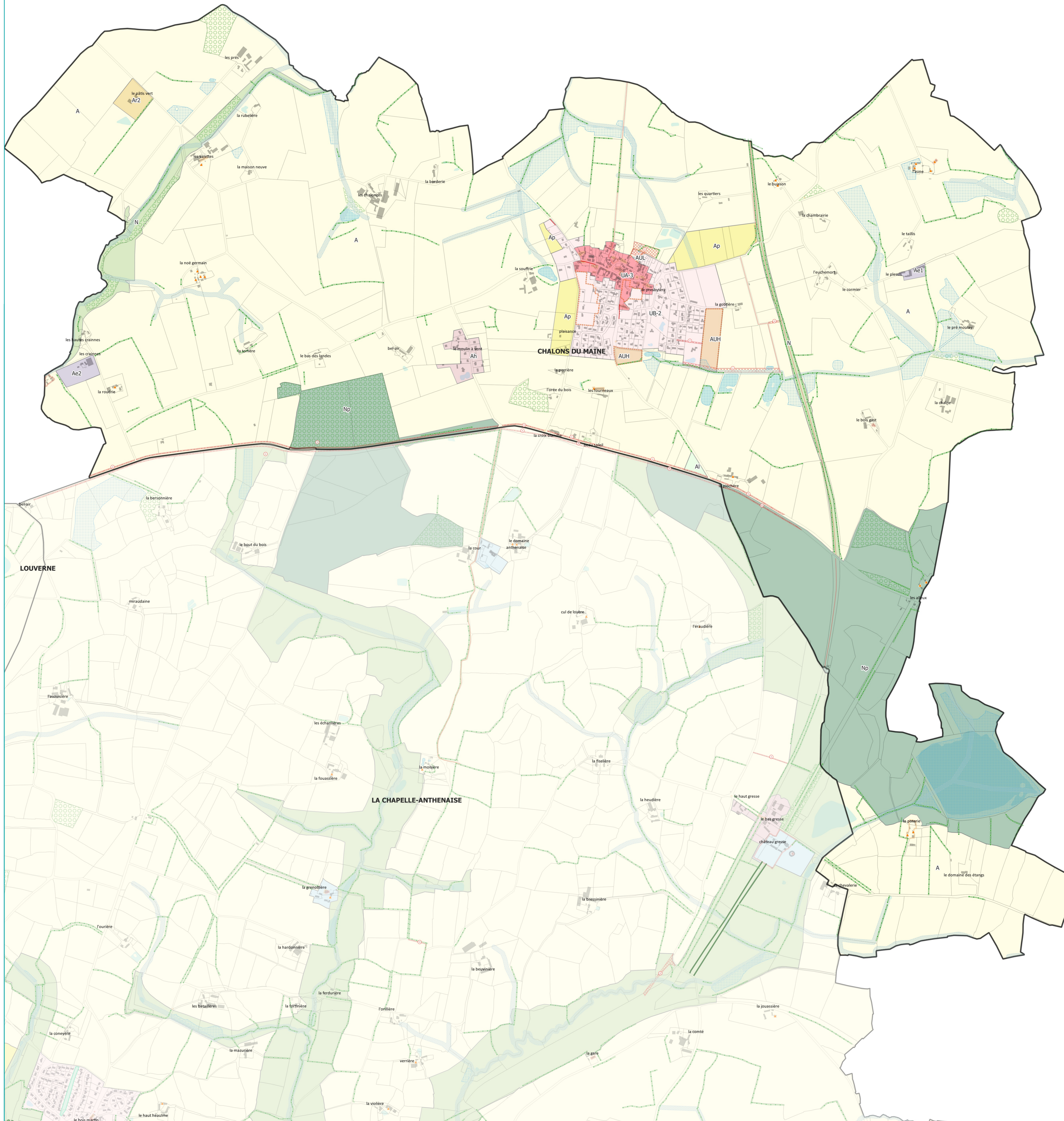
Date de l'édition : 21.03.2023

Emplacements réservés

ER	Objet	Bénéficiaire	Surface
ER 1	Aménagement chemin piéton	Commune	8923 m²
ER 2	Aménagement RD 9	CD 53	2215 m²
ER 2	Aménagement RD 9	CD 53	1589 m²
ER 2	Aménagement RD 9	CD 53	922 m²
ER 2	Aménagement RD 9	CD 53	7022 m²
ER 2	Aménagement RD 9	CD 53	826 m²
ER 2	Aménagement RD 9	CD 53	1674 m²
ER 3	Aménagement d'usine viticole	Commune	676 m²
ER 4	Éventuelle extension de l'édifice à usage de persécution	Commune	5820 m²
ER 5	Chemin piéton vers la vitile verte	Commune	386 m²
ER 2	Aménagement RD 9	CD 53	955 m²

Orientations d'Aménagement et de Programmation

Référence	AP	Objet	Surface
cnl5	AP Chalons du Maine : Centre Bourg		8992 m²
cnl5	AP Chalons du Maine : Centre Bourg		2302 m²
cnl5	AP Chalons du Maine : Centre Bourg		19727 m²
cnl6	AP Chalons du Maine : Les Hauts de la Chapelle		9010 m²
cnl7	AP Chalons du Maine : Chemin de la Grivelière		24202 m²



Zones et secteurs

Limites de zones et secteurs

PRESCRIPTIONS

Ponctuelles

- Arbres isolés remarquables à protéger (L151-23 du CU al.1)
- Espaces boisés classés à conserver (L113-1 du CU)
- Changement de destination (L151-11-2° du CU)

Linéaires

- Chemins de randonnée
- Murs d'intérêt
- Marges de recul (L111-6 du CU)
- Linéaires commerciaux
- Voies et chemins d'intention
- Voies douces, chemins piétons à conserver et à créer
- Conditions de desserte
- Continuité végétale à planter : haies, arbres, massifs
- Symbolique des Haies en AVAP
- Espaces boisés classés à conserver (L113-1 du CU)
- Haies et alignements d'arbres à préserver (L151-23 du CU al.1)

Surfactiques

- Périmètres d'OAP
- Secteurs avec limitation de la constructibilité ou de l'occupation pour des raisons de nuisances ou de risques
- Zones non aedificandi
- Espaces paysagers à préserver (L151-23 du CU al.1) - Parcs et jardins
- Emplacements réservés
- Terrains à vocation d'habitat dédié à la sédentarisation des gens du voyage
- Zones humides Code de l'environnement et zones humides fonctionnelles à protéger
- Espaces boisés classés à conserver (L113-1 du CU)
- Espaces paysagers à préserver (L151-23 du CU al.1) - Bois
- Éléments de patrimoine à caractère intéressant
- Éléments de patrimoine à caractère remarquable
- Éléments de patrimoine à caractère exceptionnel
- Plantations à réaliser
- Terrains cultivés non-bâti à protéger en zone urbaine (L151-23 al.2)
- Secteurs de continuités écologiques des cours d'eau

Informations

Surfactiques

- PPRI - Protection forte
- PPRI - Protection moyenne
- Atlas des zones inondables

4.2. CHALONS DU MAINE

