

LAVAL - LE BOURNY

Construction de logements
collectifs

rue du Bourny
53000 LAVAL

MAITRISE D'OUVRAGE

EDOUARD DENIS

9 rue des Fossées
35000 RENNES



MAITRISE D'OEUVRE

AGENCE GOLHEN ASSOCIES

ARCHITECTES

4, rue du Patis Tatelin
35700 RENNES

Tél: 02 99 68 65 12

agence@golhen-associes.archi



PC

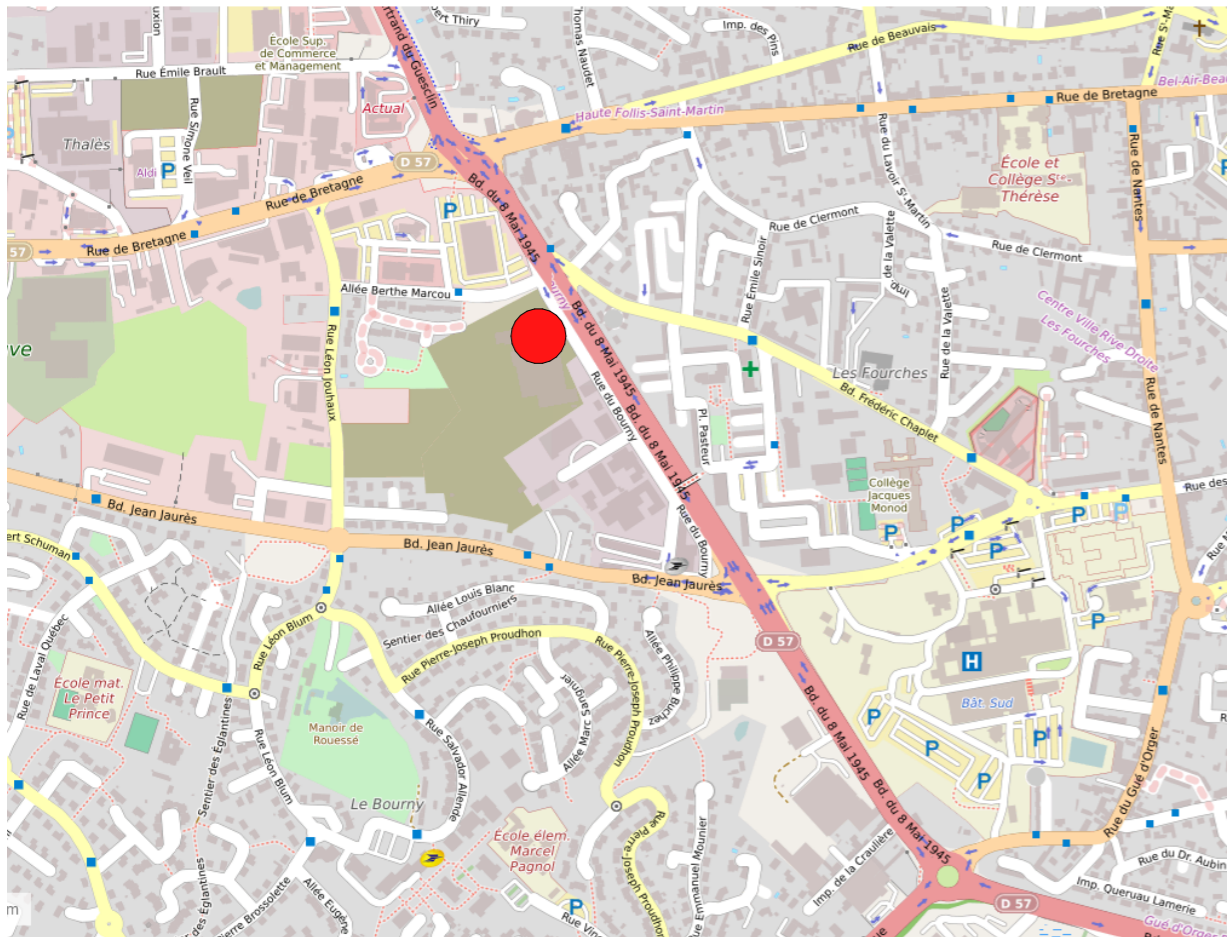
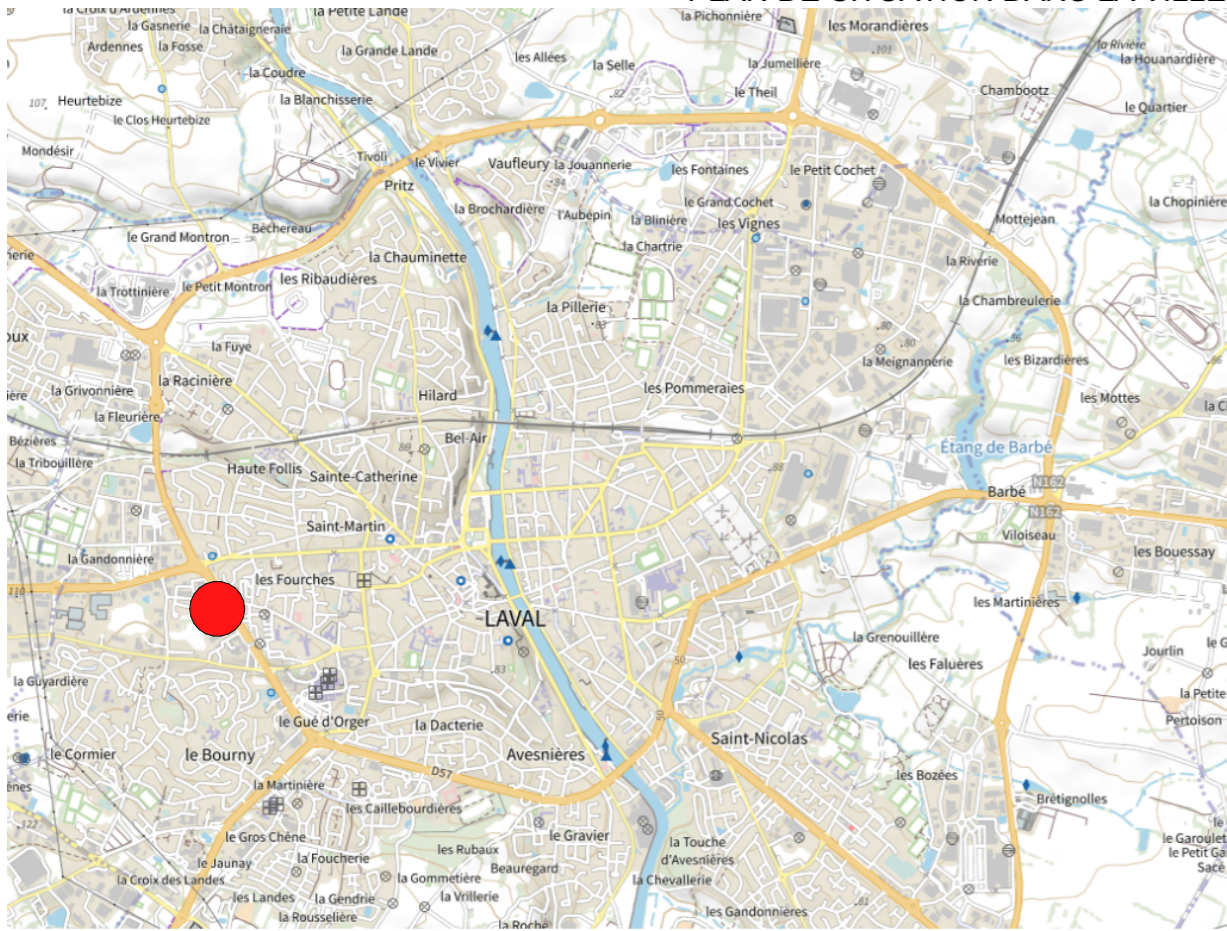
PC

N° DOSSIER: 21001 A

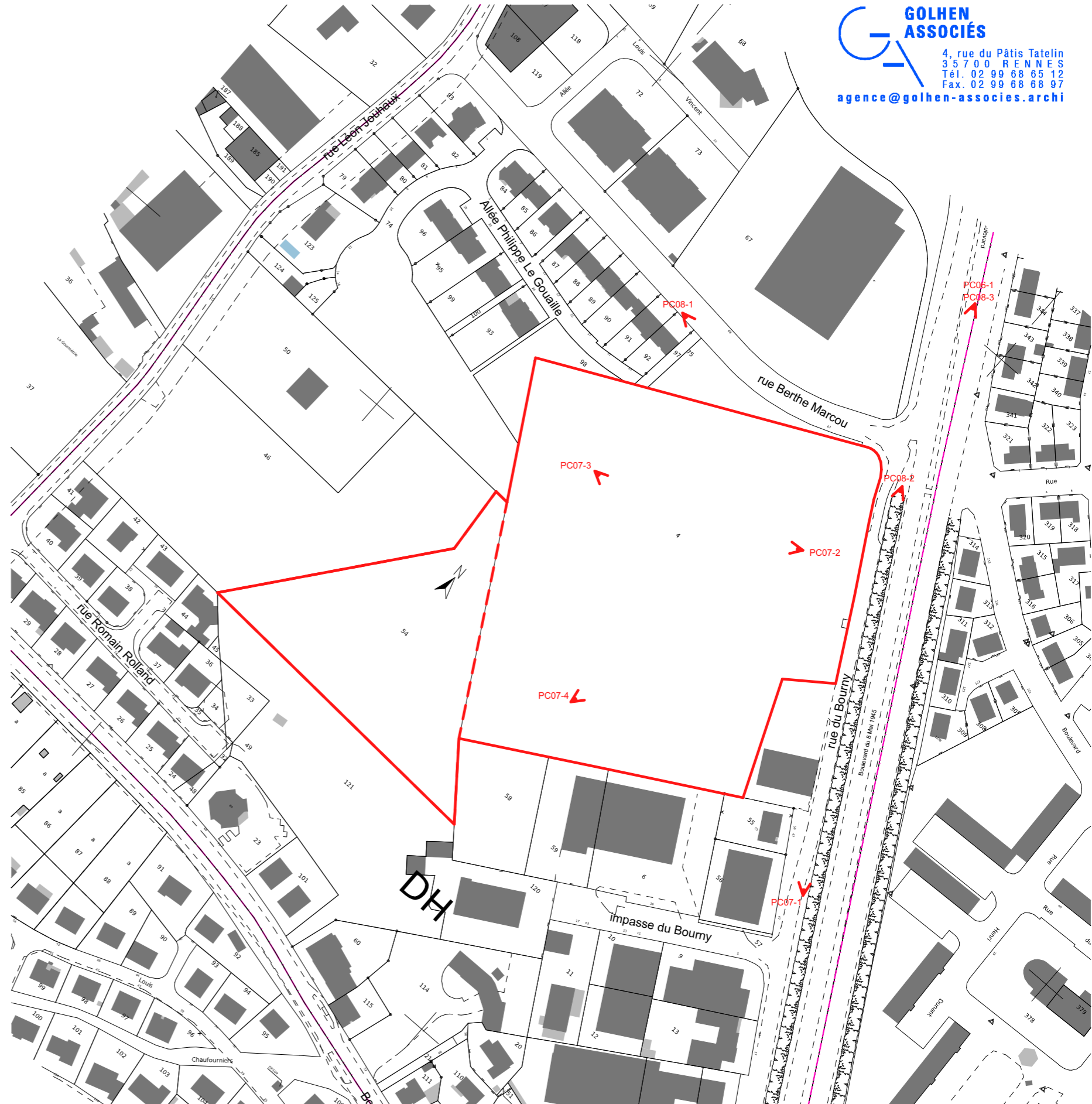
NOVEMBRE 2021

PDG

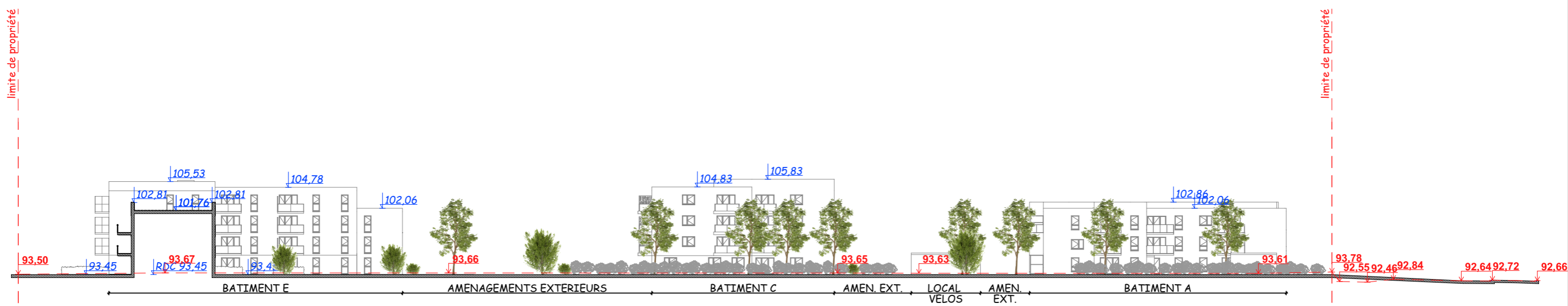
PLAN DE SITUATION DANS LA VILLE



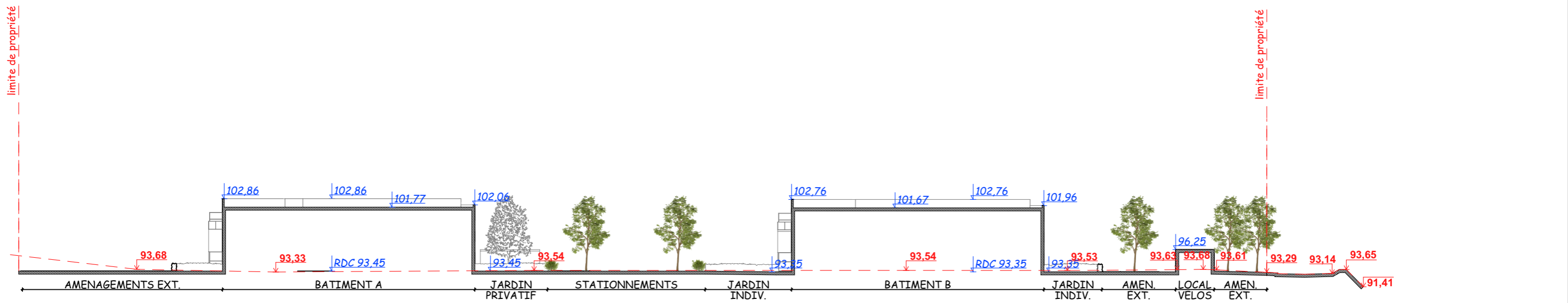
PLAN DE SITUATION DANS LE QUARTIER



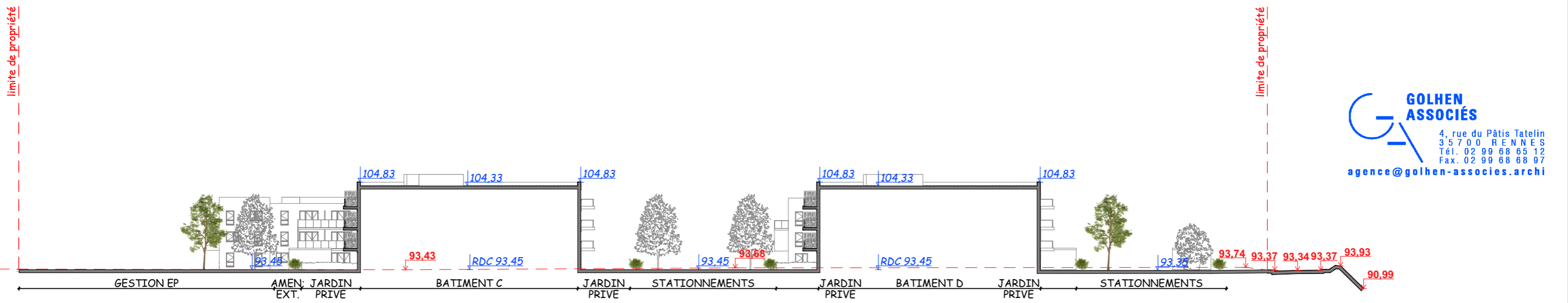
PLAN CADASTRAL 1/2000°



COUPE PROFIL 1 - (NORD-SUD)

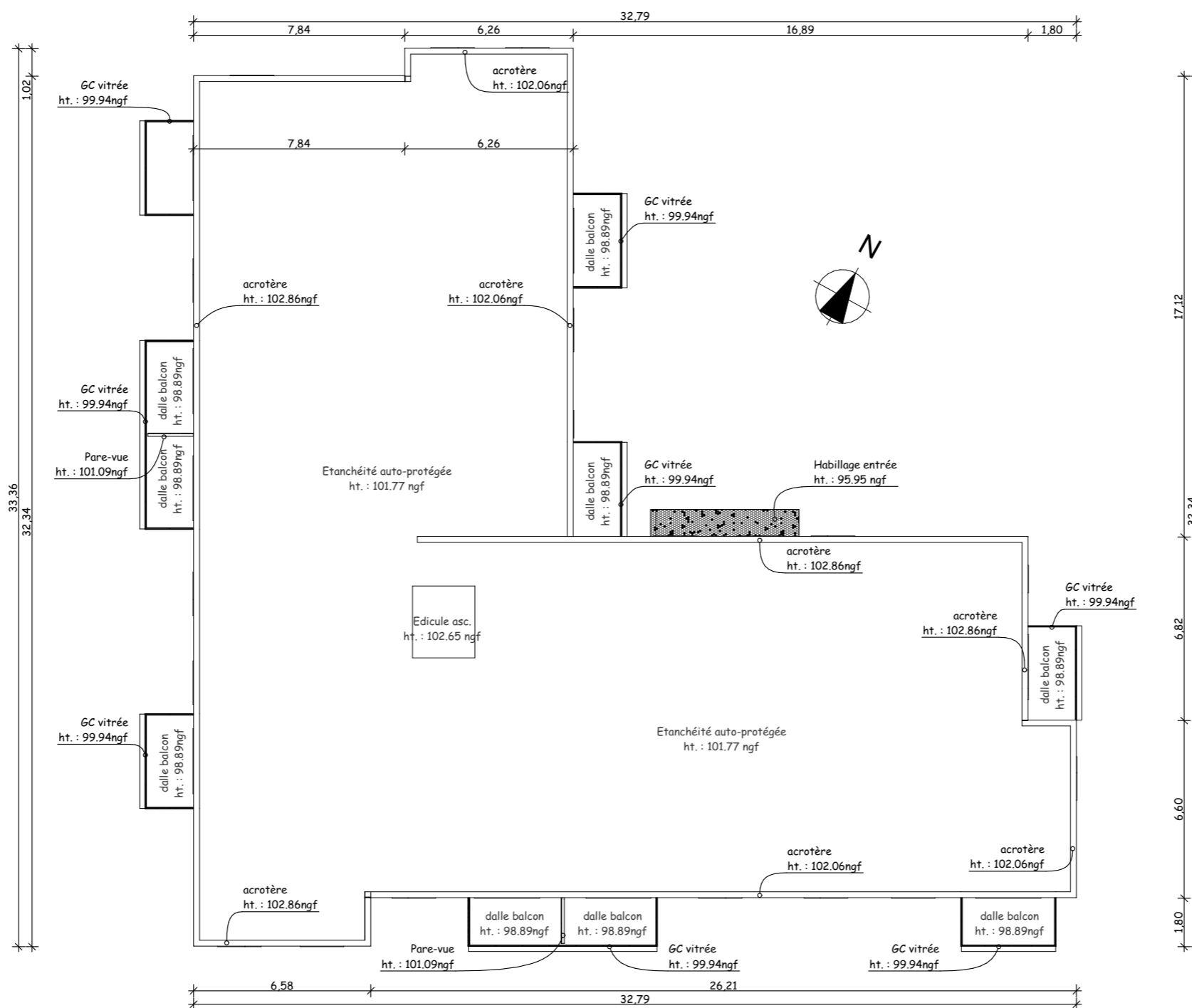


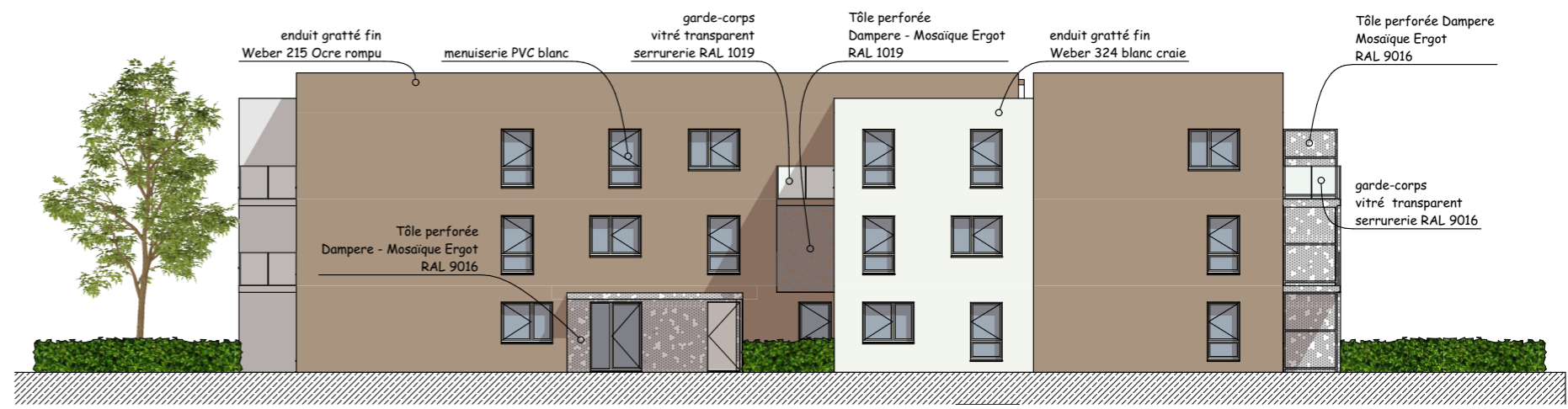
COUPE PROFIL 2 - (OUEST-EST)



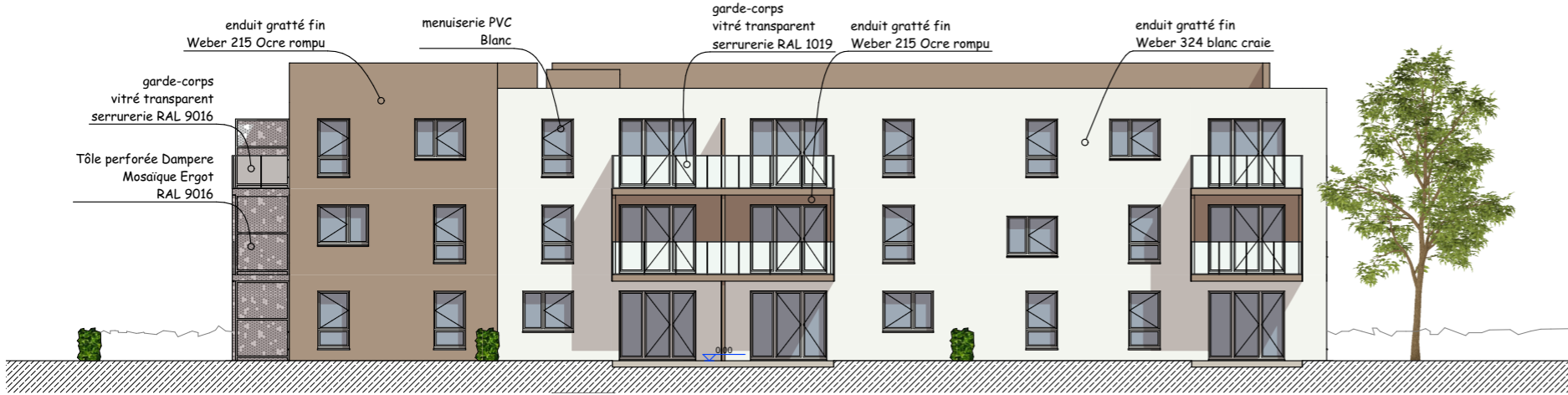
COUPE PROFIL 3 - (OUEST-EST)

GOLHEN ASSOCIÉS
 4, rue du Pâtis Tatelin
 3 5 7 0 0 R E N N E S
 Tél. 02 99 68 65 12
 Fax. 02 99 68 68 97
 agence@golhen-associes.archi

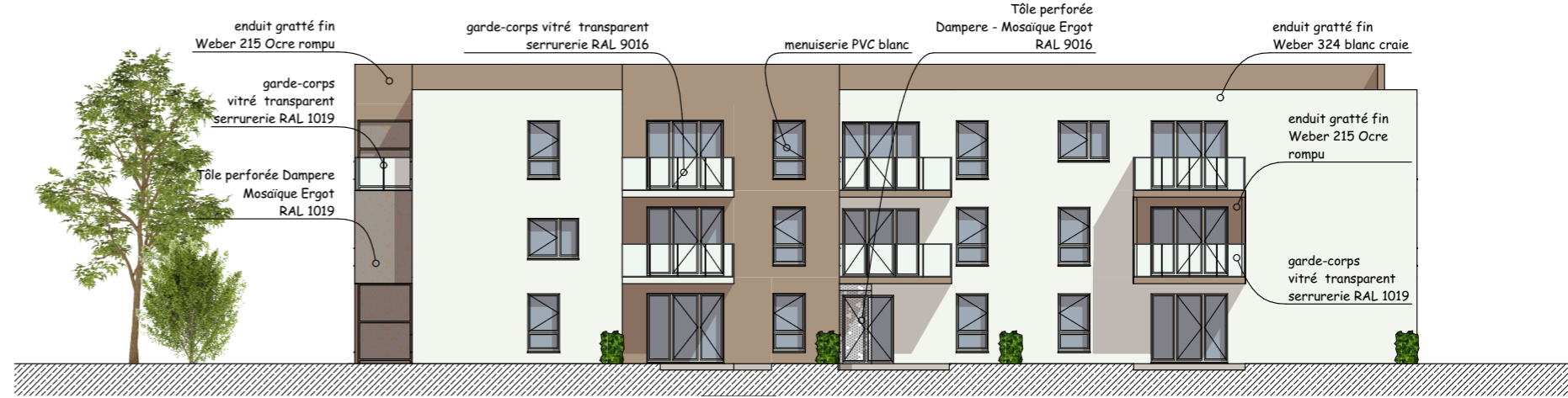




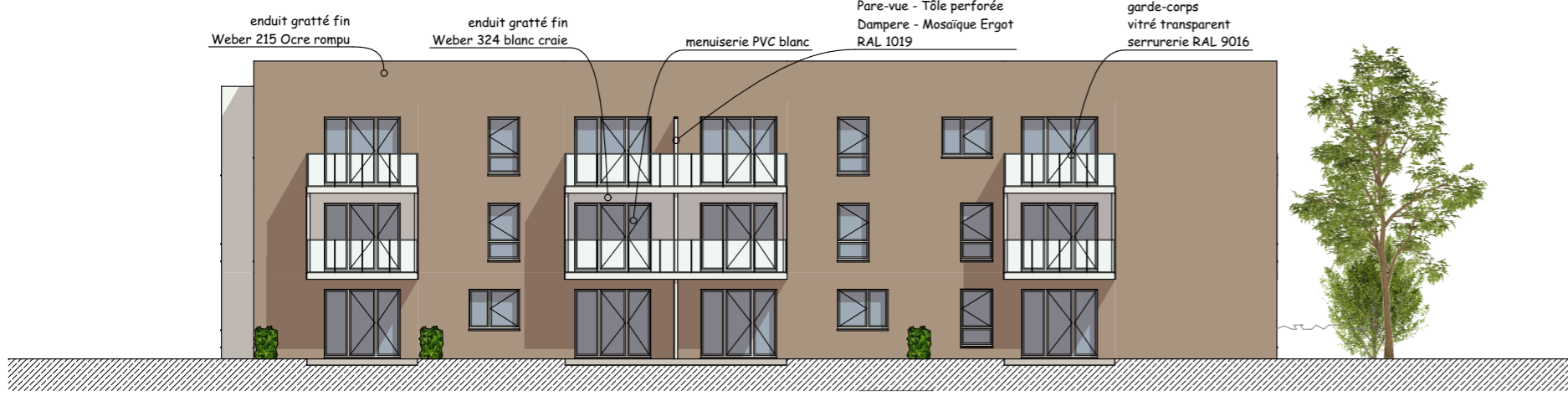
BAT. B - FACADE NORD



BAT. A - FACADE SUD



BAT. A - FACADE EST



BAT. A - FACADE OUEST

GOLHEN ASSOCIÉS
 4, rue du Pâtis Tatelin
 35700 RENNES
 Tél. 02 99 68 65 12
 Fax. 02 99 68 68 97
 agence@golhen-associes.archi



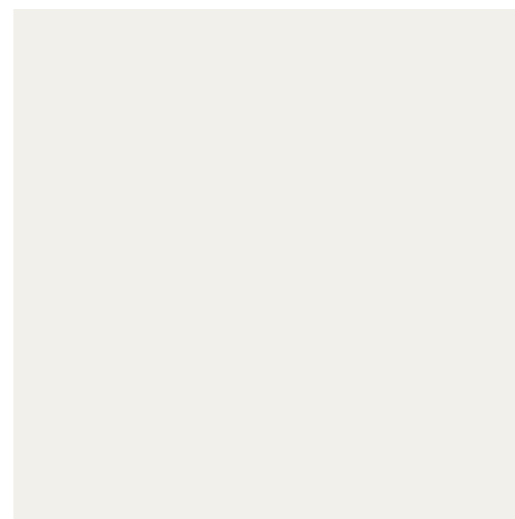
Enduit gratté fin - Weber
215 Ocre rompu



RAL 1019



Enduit gratté fin - Weber
324 Blanc craie



RAL 9016

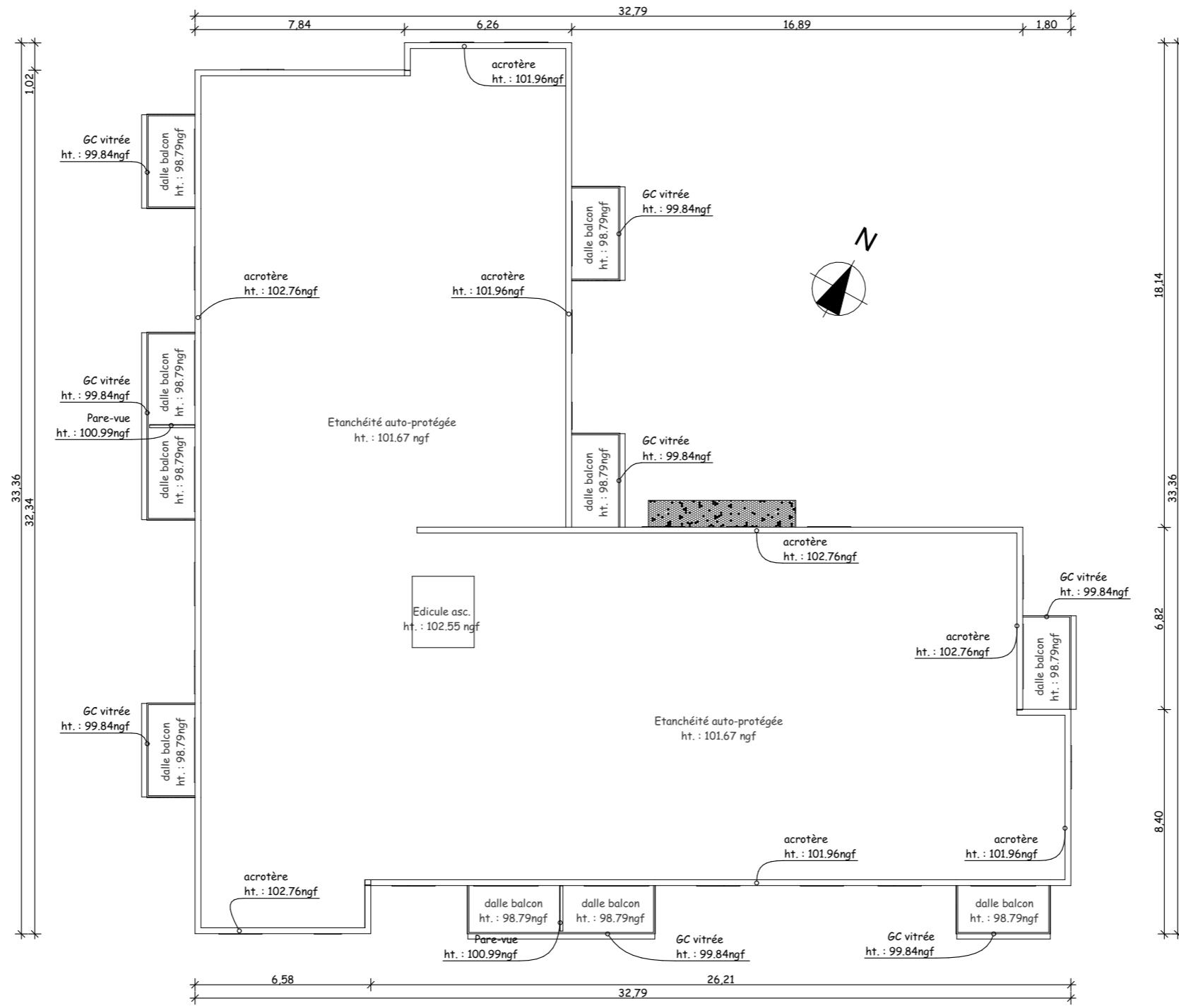


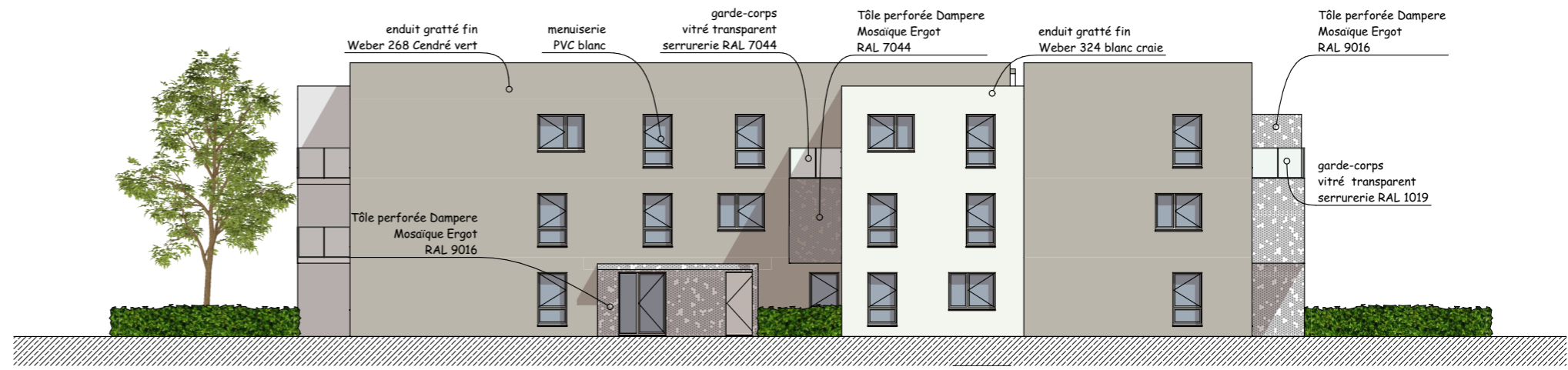
Pare-vue et habillage en tôle perforée
Dampere - Mosaïque Ergot
Teinte variable : RAL 9016 sur enduit
215 et RAL 1019 sur enduit 324



A - SUD-EST

GOLHEN ASSOCIÉS
4, rue du Pâtis Tatelin
35700 RENNES
Tél. 02 99 68 65 12
Fax. 02 99 68 68 97
agence@golhen-associes.archi

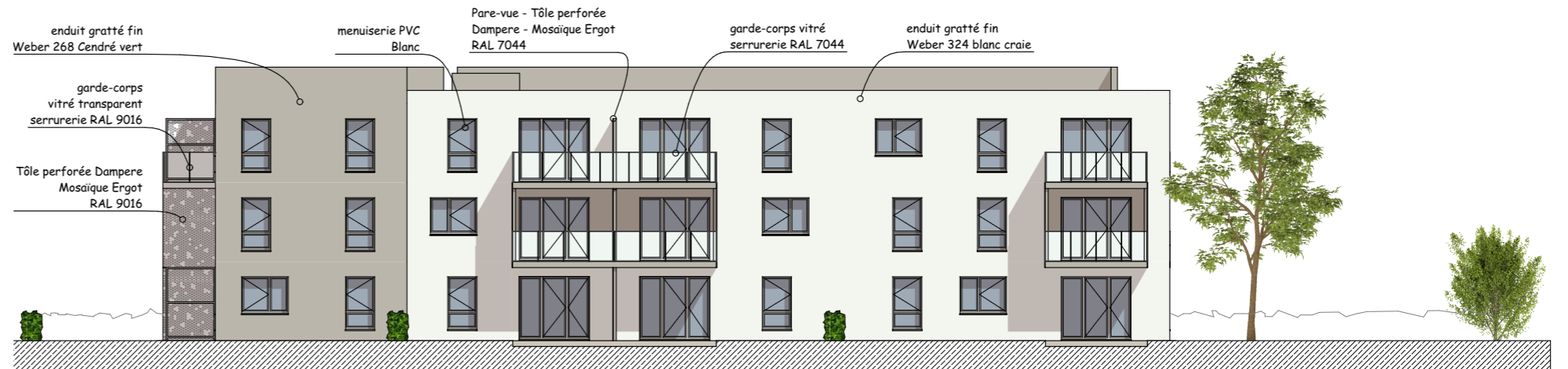




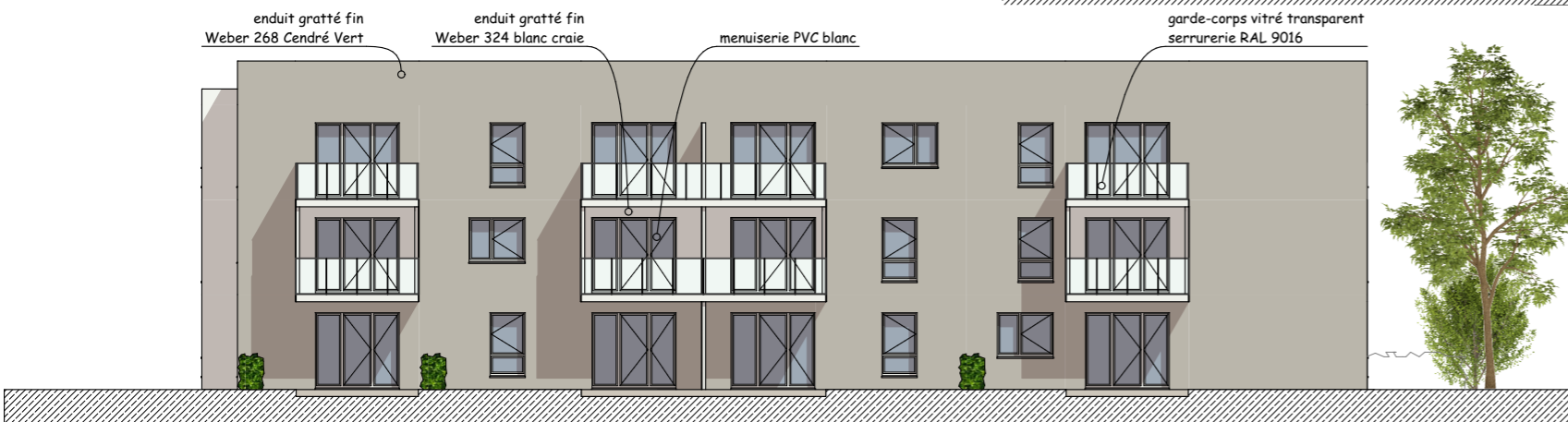
BAT. B- FACADE NORD



BAT. B- FACADE EST



BAT. B- FACADE SUD



BAT. B- FACADE OUEST

GOLHEN ASSOCIÉS
 4, rue du Pâtis Tatelin
 3 5 7 0 0 R E N N E S
 Tél. 02 99 68 65 12
 Fax. 02 99 68 68 97
 agence@golhen-associes.archi



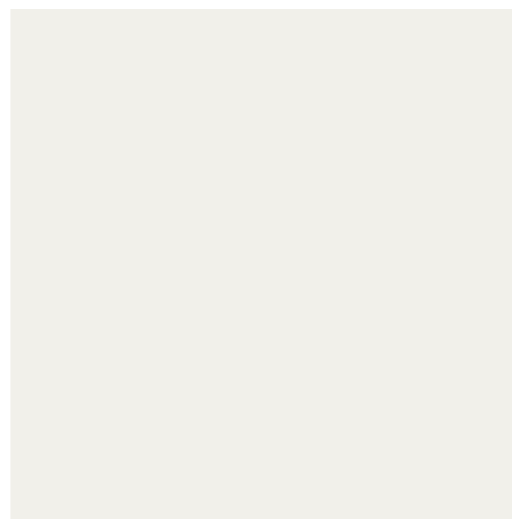
Enduit gratté fin - Weber
268 Cendré vert



Enduit gratté fin - Weber
324 Blanc craie



RAL 7044



RAL 9016

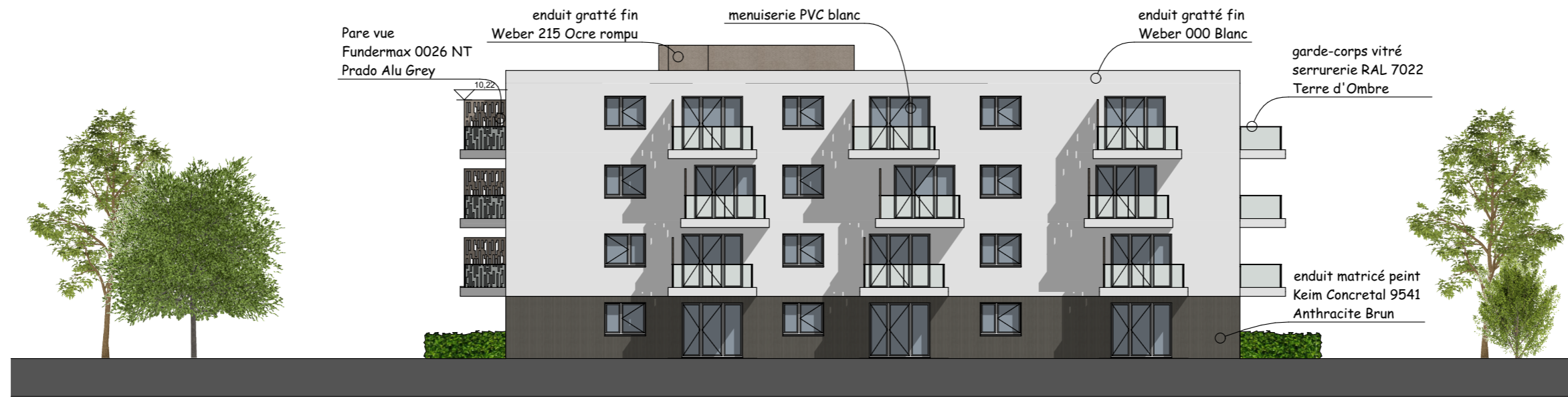


B - SUD-EST

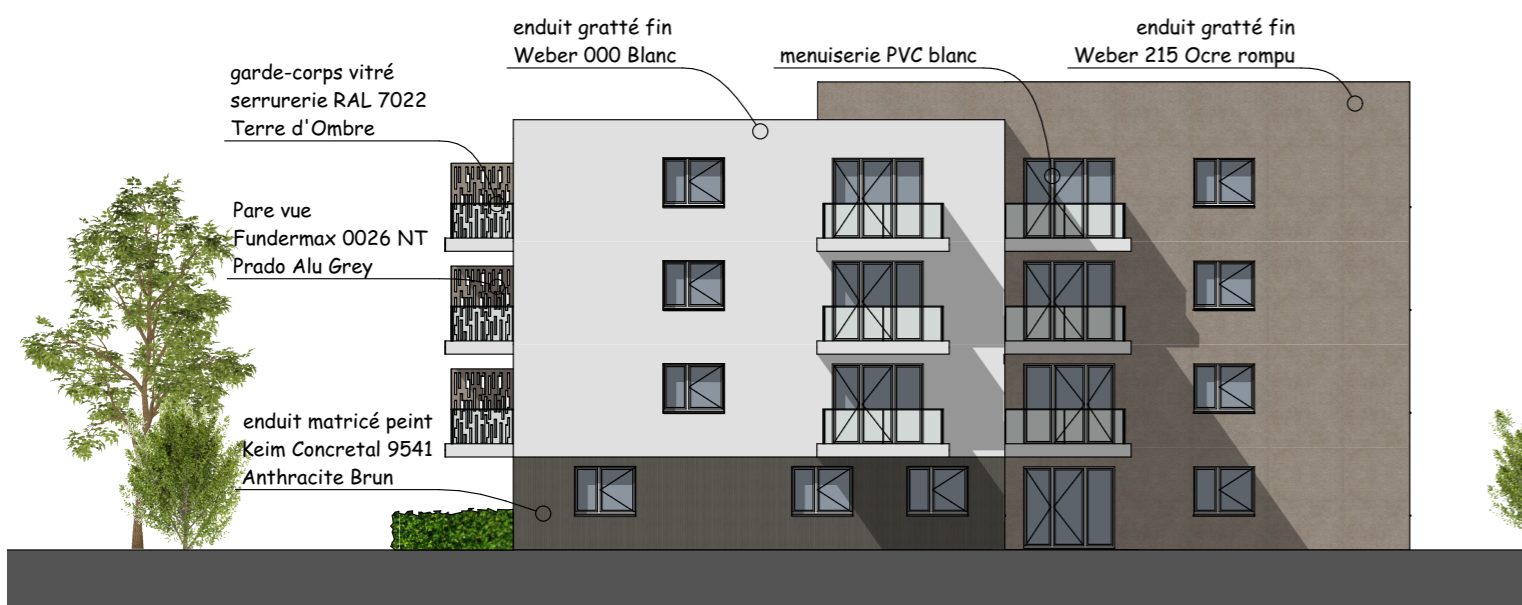


Pare-vue et habillage en tôle perforée
Dampere - Mosaïque Ergot
Teinte variable : RAL 9016 sur enduit
268 et RAL 7044 sur enduit 324

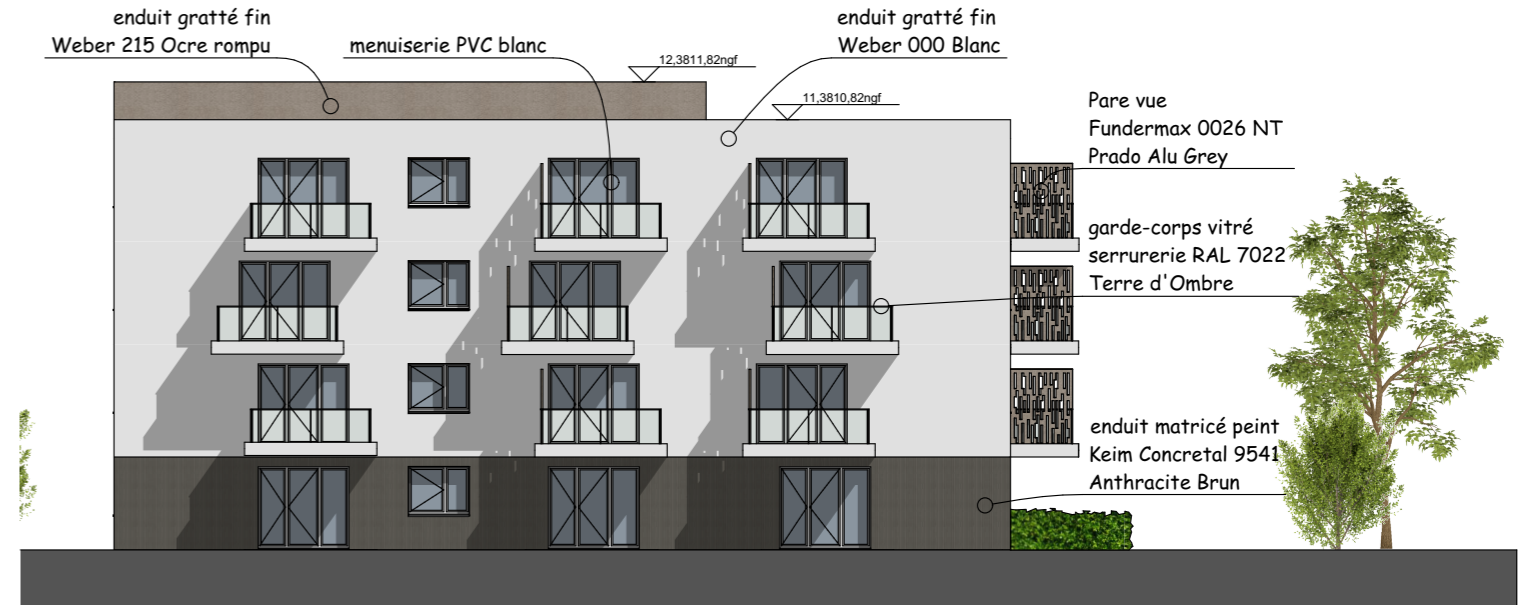
GOLHEN ASSOCIÉS
4, rue du Pâtis Tatelin
35700 RENNES
Tél. 02 99 68 65 12
Fax. 02 99 68 68 97
agence@golhen-associes.archi



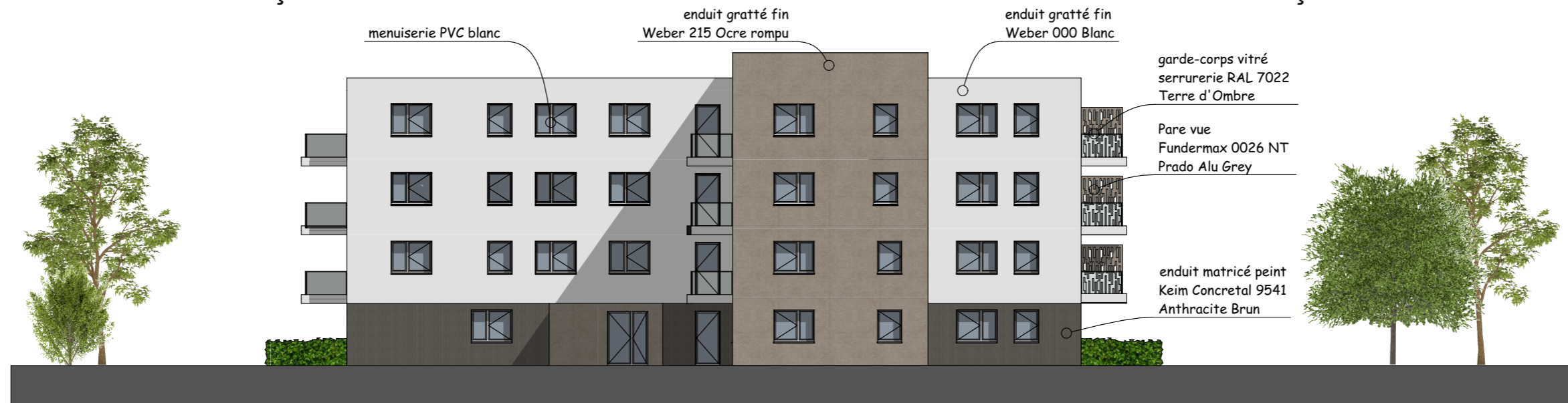
Façade Sud



Façade Est

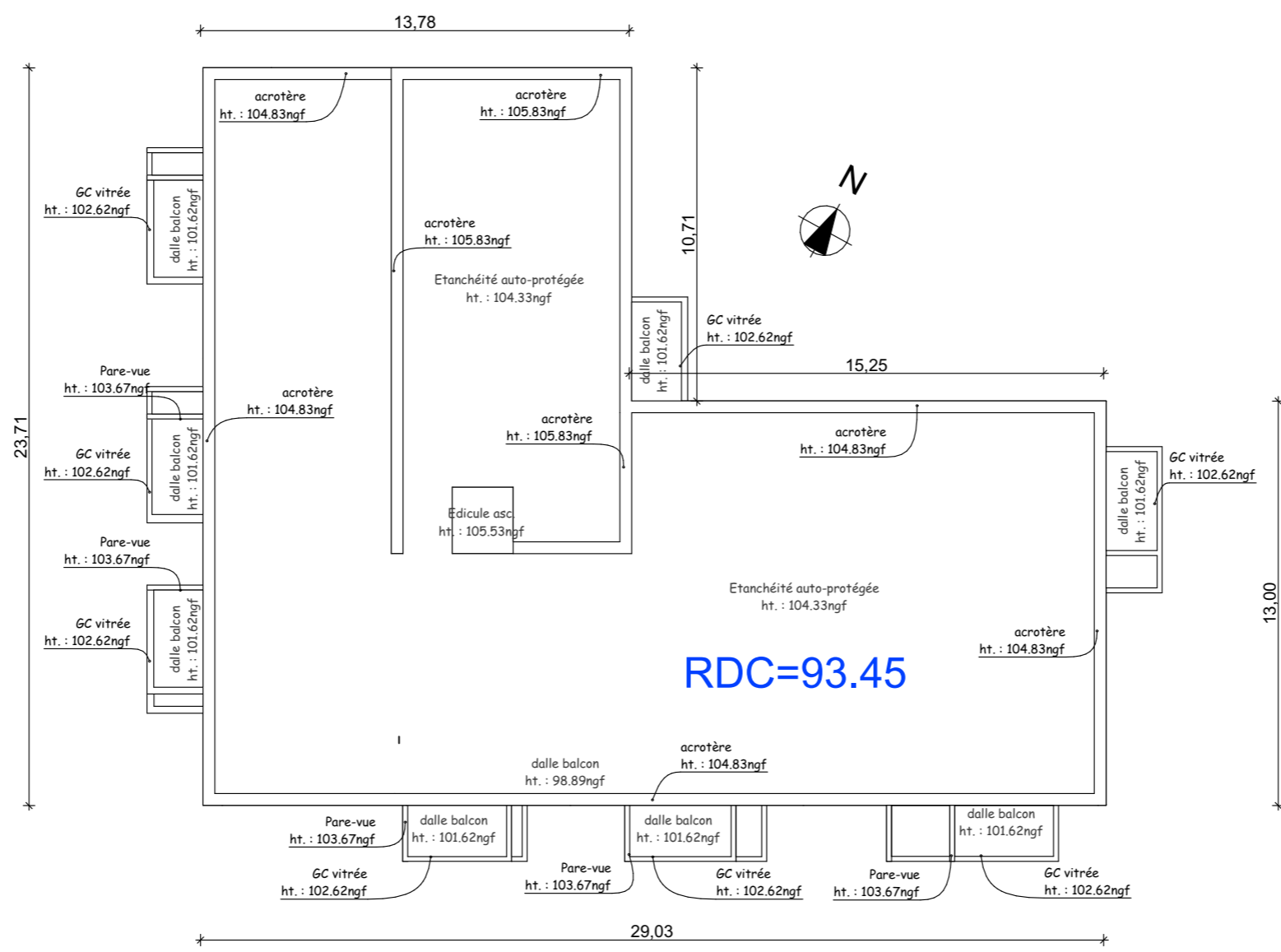


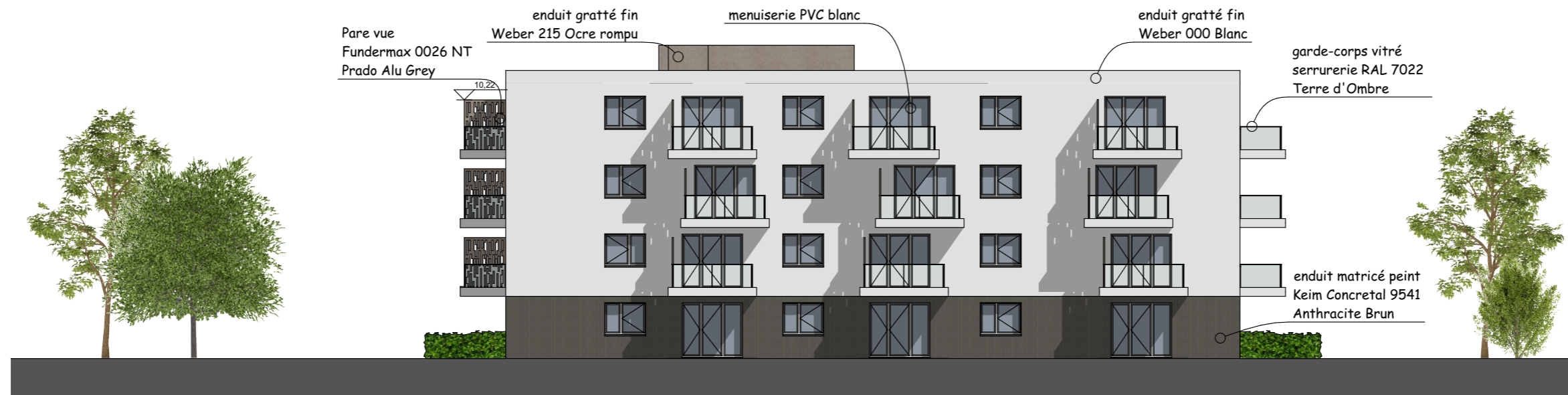
Façade Ouest



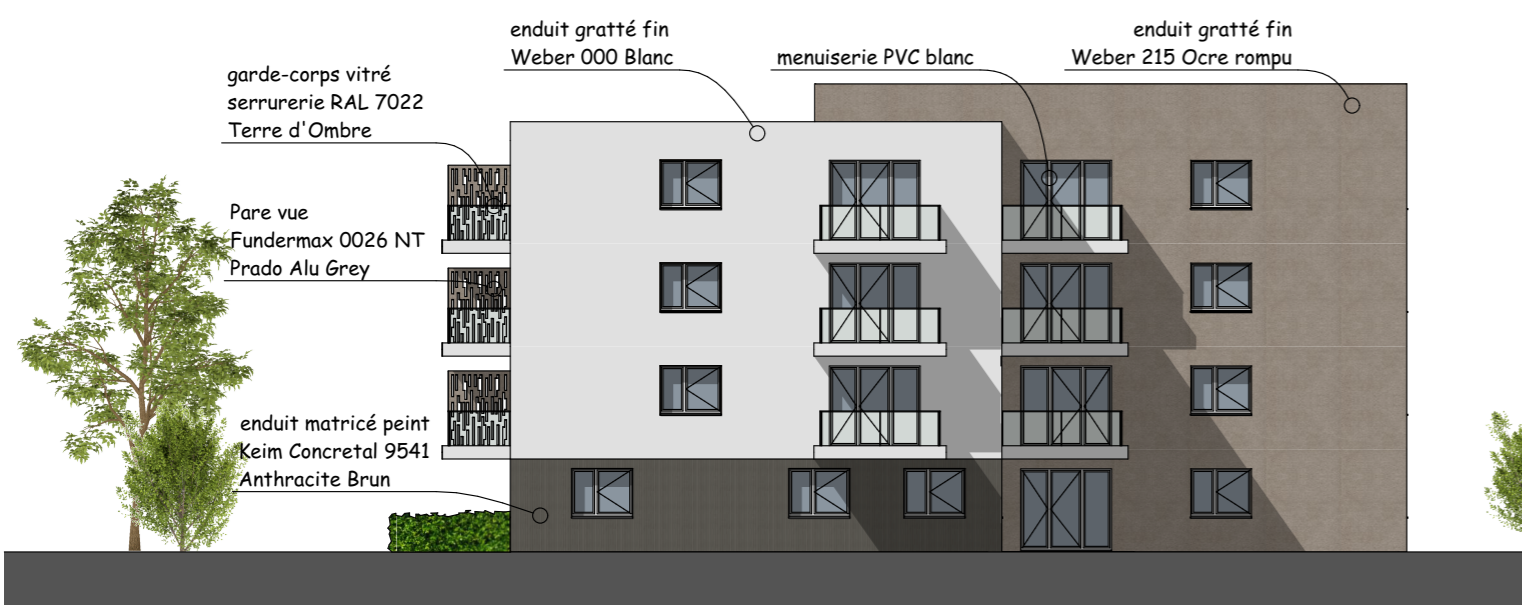
Façade Nord

GOLHEN ASSOCIÉS
 4, rue du Pâtis Tatelin
 35700 RENNES
 Tél. 02 99 68 65 12
 Fax. 02 99 68 68 97
 agence@golhen-associes.archi

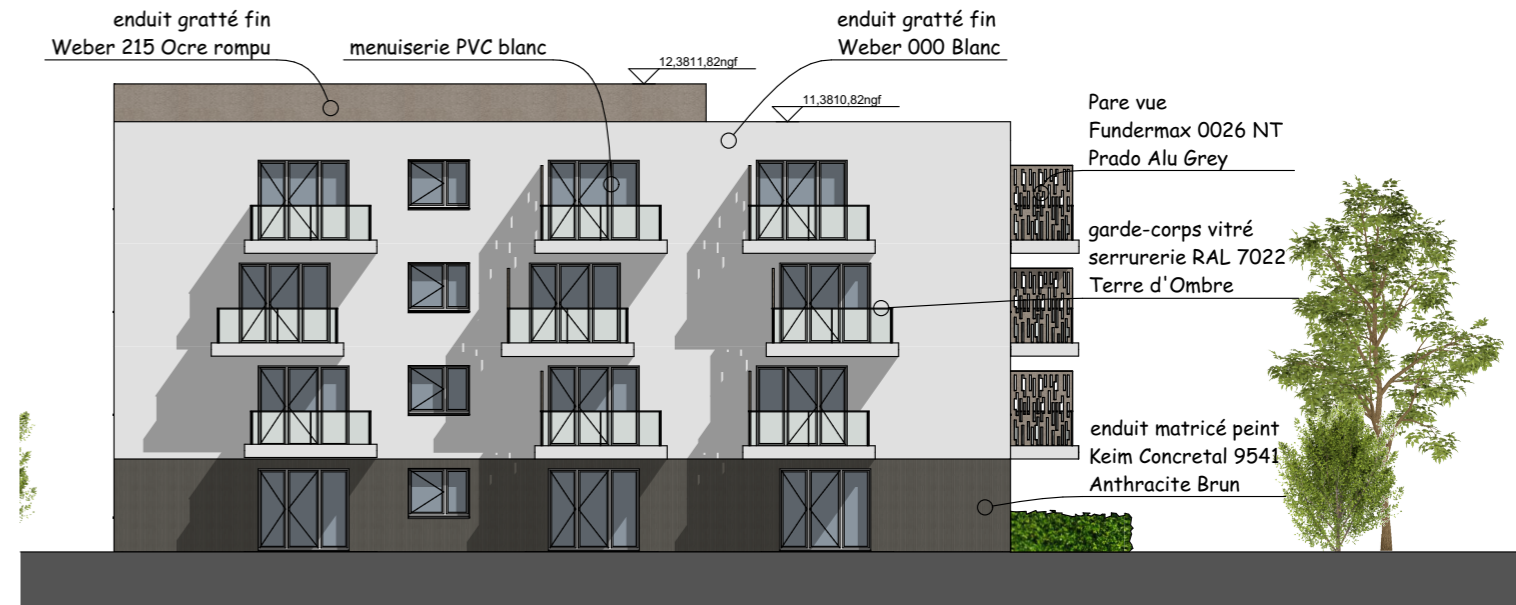




Façade Sud



Façade Est



Façade Ouest



Façade Nord

GOLHEN ASSOCIÉS
 4, rue du Pâtis Tatelin
 35700 RENNES
 Tél. 02 99 68 65 12
 Fax. 02 99 68 68 97
 agence@golhen-associes.archi



Enduit gratté fin - Weber
324 Blanc craie



Enduit matricé peint
Keim Concretal 9541
Anthracite Brun



Enduit gratté fin - Weber
215 Ocre rompu

Perspective Nord Est



Pare-vue et habillage en tôle perforée
Moucharabieh - Fundermax
0026 NT Prado Alu Grey



Perspective Sud Est

GOLHEN ASSOCIÉS
4, rue du Pâtis Tatelin
35700 RENNES
Tél. 02 99 68 65 12
Fax. 02 99 68 68 97
agence@golhen-associes.archi

