



GUIDE

**DES FORMATIONS
SUPÉRIEURES
EN MAYENNE**

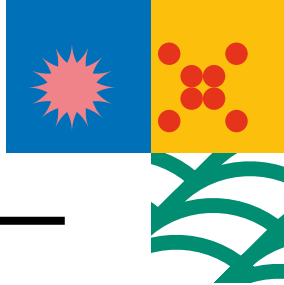
ÉDITION 2026





Sommaire

Édito	3
Le territoire en 1 clin d'œil	4
Chiffres clés	5
Schéma des études	5
La Filière Agricole	8
La Filière Bâtiment	10
La Filière Commerce - marketing	11
La Filière Communication digitale	14
La Filière Création numérique	16
La Filière Culture	18
La Filière Droit	19
La Filière Éducation	20
La Filière Environnement	21
La Filière Gestion Économie	22
La Filière Histoire	24
La Filière Immobilier	25
La Filière Industrie	26
La Filière Informatique	27
La Filière Langues	29
La Filière Management	30
La Filière Mécanique	33
La Filière Politique	34
La Filière Santé	35
La Filière Sécurité	37
La Filière Sociales	38
La Filière Sport	39
La Filière Tourisme	40
La Filière Transport	41
Carte des établissements sur carte	44
Focus sur Laval	46
Les questions à se poser pour trouver sa formation	48
Lexique	49



Édito



Florian BERCAULT,
Maire de Laval
Président de Laval Agglomération

Madame, Monsieur, chers étudiants et futurs étudiants,

Choisir une formation, c'est choisir un avenir, mais aussi un territoire dans lequel se projeter. Ce guide des formations supérieures a été conçu pour vous aider à y voir clair et à découvrir la richesse de l'offre d'enseignement supérieur proposée à Laval et dans ses environs.

Du droit à l'informatique, des nouvelles technologies aux métiers d'art et du design, de la biologie aux sciences humaines, du commerce aux filières agricoles ou à la formation des enseignants, le territoire lavallois accueille aujourd'hui de nombreux cursus, jusqu'au Bac+5 et au-delà. Cette diversité s'appuie sur des établissements reconnus et des pôles d'excellence, à l'image de l'ESTACA, de l'ESIEA, du master Ingénierie du Virtuel et Innovation de l'Institut Arts et Métiers, ou encore de la filière dédiée à la réalité virtuelle, unique par son amplitude, du Bac au Bac+8.

Cette dynamique s'inscrit dans une ambition partagée : faire de Laval Agglomération un territoire universitaire à part entière, capable d'accueillir 10 000 étudiants et alternants post-bac à l'horizon 2030. En lien étroit avec le Département de la Mayenne et la Région Pays de la Loire, l'offre de formation se renforce, se diversifie et s'adapte aux besoins du tissu économique local, tout en restant accessible au plus grand nombre.

Étudier à Laval, c'est aussi bénéficier d'un cadre de vie à taille humaine, propice à la réussite et à l'épanouissement. Logement, mobilité, accompagnement social et culturel : tout est mis en œuvre pour offrir aux étudiants des conditions d'accueil de qualité et une vie étudiante riche. Cette attention portée au quotidien participe pleinement à l'attractivité et au rayonnement des campus lavallois.

Ce guide vous invite à explorer les parcours possibles, à découvrir des formations d'excellence et à imaginer votre avenir ici, à Laval.

Belle découverte et pleine réussite dans vos projets.



Olivier RICHEFOU,
Président
du Conseil départemental
de la Mayenne

Chères étudiantes, chers étudiants,

En 2026, le Conseil départemental de la Mayenne réaffirme son rôle moteur dans le développement de l'enseignement supérieur sur le territoire. Aux côtés de Laval Agglomération et de la Région des Pays de la Loire, le Département poursuit une ambition commune : renforcer l'attractivité de la Mayenne et atteindre, d'ici 2030, le cap stratégique des 10 000 étudiants.

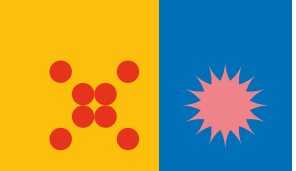
Bien que l'enseignement supérieur ne relève pas de ses compétences obligatoires, le Département a choisi d'y investir résolument, convaincu que la présence d'établissements attractifs constitue un levier essentiel pour le rayonnement du territoire. Cet engagement se traduit notamment par la conduite d'opérations majeures d'aménagement et de construction.

L'un des projets les plus emblématiques est celui du futur bâtiment dédié à l'Université Catholique de l'Ouest, conçu pour accueillir environ 600 étudiants dont le Département soutient le financement et assure la maîtrise d'ouvrage déléguée.

L'objectif partagé est clair : accroître l'offre de formation, attirer davantage d'étudiants et garantir une qualité de vie étudiante exemplaire. La Mayenne poursuit ce travail avec détermination, consciente que l'enseignement supérieur représente à la fois un levier d'attractivité, un moteur d'innovation et une chance pour la jeunesse.

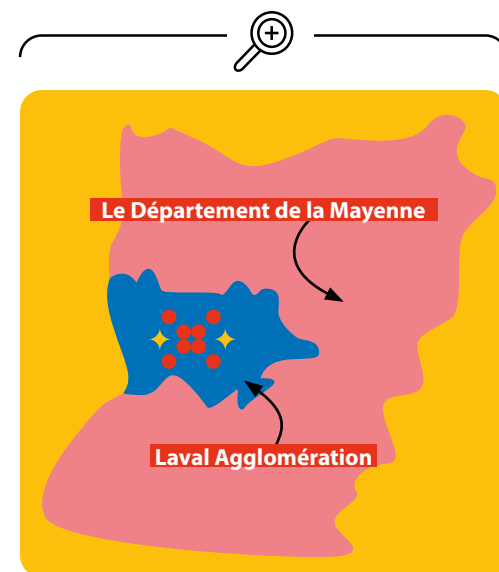
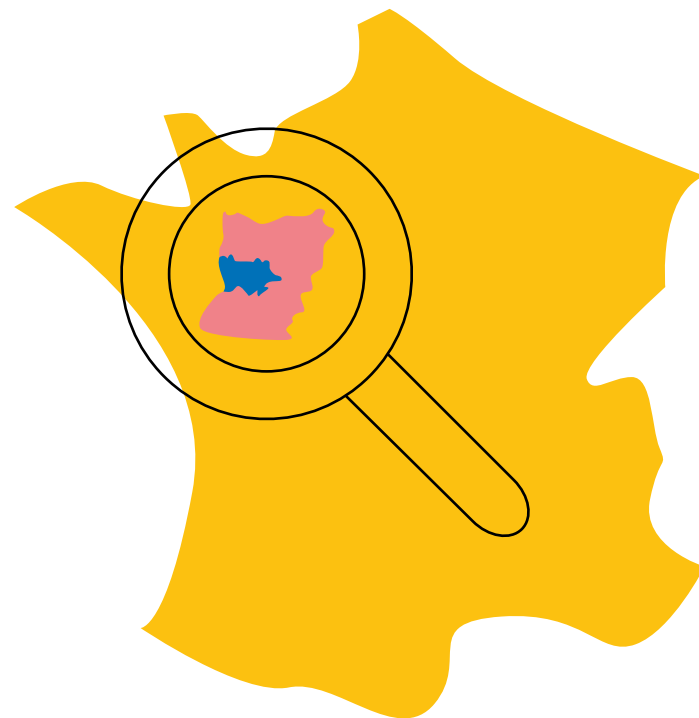
Cette mobilisation contribue à renforcer un écosystème académique en pleine expansion, qui accueillait plus de 6 700 étudiants à la rentrée 2025, témoignant d'une dynamique soutenue. Le territoire bénéficie aujourd'hui de la présence de grandes écoles d'ingénieurs comme l'ESTACA et l'ESIEA, de formations d'excellence portées par l'ENSAM, l'IUT et la Faculté de droit – antenne de Laval, de cursus sanitaires, numériques, ou encore de nombreuses filières de BTS réparties dans l'ensemble du département.

Le guide que vous consultez reflète la richesse et la diversité de l'ensemble des formations accessibles en Mayenne. Il témoigne de l'engagement constant des collectivités pour offrir aux étudiants un environnement propice à la réussite et à l'épanouissement, et pour faire de la Mayenne un territoire où il est possible d'imaginer, de construire et de réaliser un projet d'avenir.



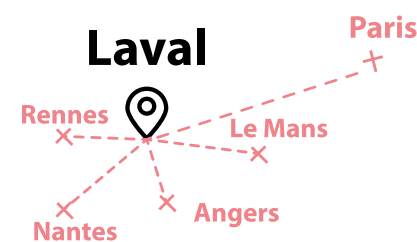
Le territoire en 1 clin d'œil

Laval sur la carte de France



Pourquoi étudier sur le territoire de Laval ?

- ♦ Être au cœur de la dynamique du Grand Ouest, c'est l'idéal pour étudier et profiter de la vie étudiante
- ♦ Parce que Laval est à 1h10 de Paris, 25mn de Rennes ou du Mans (TGV)
- ♦ Parce qu'on est proche de tout
- ♦ Parce que le territoire profite d'un réseau d'entreprises très performant, d'un fort esprit d'innovation et d'une belle vitalité culturelle et associative
- ♦ Parce que le coût de la vie et des logements est abordable
- ♦ Parce que Laval bouge avec notamment la création d'un éco-campus, d'un nouveau stade multi-usage, d'une ferme urbaine... sans oublier la redynamisation de son cœur de ville
- ♦ Parce que Laval s'engage dans les transitions écologiques, à la recherche de l'équilibre parfait entre ville et nature
- ♦ Étudier à Laval, c'est participer à cette aventure humaine !



	1h10		
Paris	-----	Laval	
	25 mn		
Rennes	-----	Laval	
	25 mn		
Le Mans	-----	Laval	

Chiffres Clés

UN PÔLE INNOVATION DYNAMIQUE

- 1 salon de l'innovation à l'international, Laval Virtual
- 1 pépinière d'entreprises et incubateurs au cœur du campus de la technopôle
- 3 structures d'innovation
- 1 réseau d'entreprises partenaires

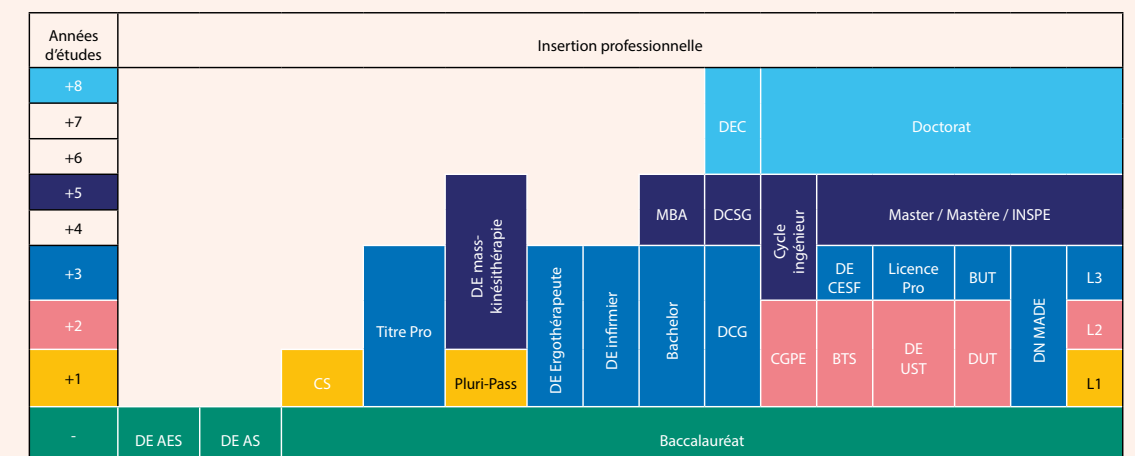
+ de 6 500 étudiants et alternants POST-BAC sur le territoire

Fort d'une réelle dynamique d'installation et de développement des formations, les effectifs augmentent chaque année et sont en hausse de plus de 30% sur les 10 dernières années.

LES ÉTABLISSEMENTS D'ENSEIGNEMENT

- 1 campus universitaire
- 1 campus pôle santé
- 4 établissements privés
- 10 laboratoires de recherche
- 8 structures qualifiantes
- 48 cursus BTS

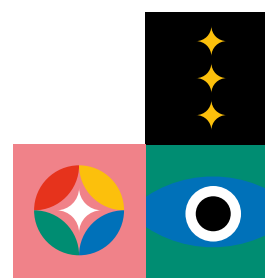
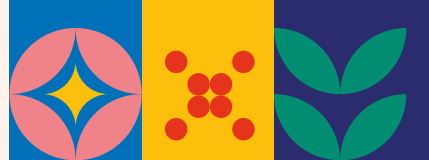
Schéma des études

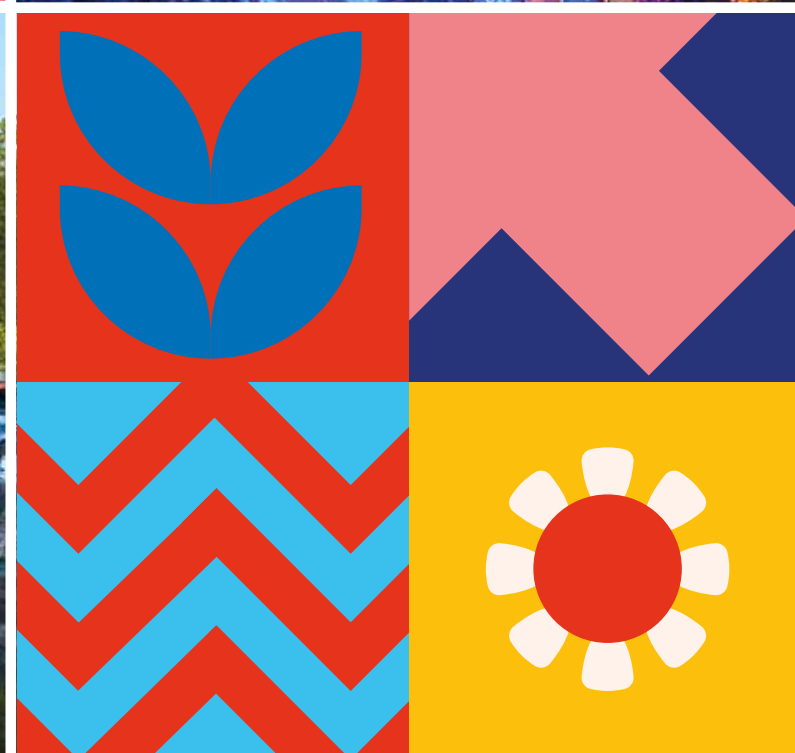


Nomenclature des diplômes depuis 2019						
Équivalence Diplôme	CAP/Brevet	BAC	BTS/DUT	L3/BUT/LP	Master/Ingénieur	Doctorat
Nouvelle Nomenclature	NIVEAU 3 Bac -2	NIVEAU 4 Bac +1	NIVEAU 5 Bac +2	NIVEAU 6 Bac +3	NIVEAU 7 Bac +5	NIVEAU 8 Bac +8
Ancienne Nomenclature	NIVEAU V	NIVEAU IV	NIVEAU III	NIVEAU II	NIVEAU I	

La nomenclature des diplômes est un système qui classe et définit les différents niveaux et types de qualifications dans l'enseignement supérieur et professionnel, facilitant la reconnaissance des compétences.

Voir lexique page 51







LA FILIÈRE AGRICOLE

POST-BAC (bac +1)

		Modalités	Établissements	Durée
CS	Conduite d'un élevage bovin lait	Apprentissage	CFA Agricampus	1 an
CS	Éducation et travail des jeunes équidés	Apprentissage	CFA Agricampus	1 an
CS	Responsable d'une unité de méthanisation agricole	Apprentissage	CFA Agricampus	1 an
BP JEPS	Activités équestres	Apprentissage	CFA Agricampus	1 an
TITRE PRO	Animateur équestre	Apprentissage	CFA Agricampus	1 an



Le saviez-vous ?

Le top des métiers en sortant d'études agricoles :

- **Polyculture élevage :**
Élevage petits animaux
- **Cultures spécialisées :**
Élevage gros animaux

POST-BAC (bac +2)

		Modalités	Établissements	Durée
BTS	ACS'Agri : Analyse, Conduite et Stratégie de l'Entreprise Agricole	Apprentissage	CFA Agricampus	2 ans
BTS	ACS'Agri : Analyse, Conduite et Stratégie de l'Entreprise Agricole	Initial	Lycée Agricampus	2 ans
BTS	ACS'Agri : Analyse, conduite et stratégie de l'Entreprise Agricole	Initial ou Apprentissage	Lycée agricole Rochefeuille	2 ans
BTS	ACS'Agri : ACS'Agri : Analyse, Conduite et Stratégie de l'Entreprise Agricole – support équin	Apprentissage	MFR CFP La Futaie Les Touches	2 ans
BTS	Agricole - Aménagements paysagers	Apprentissage	Lycée agricole Rochefeuille	2 ans
BTS	Agricole - Métiers de l'élevage	Apprentissage	CFA Agricampus	2 ans
BTS	Agricole - Métiers de l'élevage	Initial	Lycée agricampus	2 ans
BTS	Agricole - Qualité, Alimentation, Innovation et Maîtrise Sanitaire aliments et processus technologiques (BioQUALIM)	Initial	Lycée agricampus	2 ans
BTS	Agricole Génie des équipements agricoles	Initial et apprentissage	MFR La Pignerie	2 ans
BTS	Agricole - Analyses biologiques, biotechnologiques, agricoles et environnementales	Initial	Campus Orion	2 ans
BTS	Agricole - Analyses biologiques, biotechnologiques, agricoles et environnementales	Apprentissage	UFA Lycée privé Orion	2 ans
BTS	Agricole - Développement, animation des territoires ruraux	Apprentissage	UFA Lycée privé Orion	2 ans

POST-DIPLOMÉ (bac +3)

		Modalités	Établissements	Durée
LP	Gestion des organisations agricoles et agroalimentaires – Parcours Droit de l'entreprise agricole	Initial	Faculté de droit	1 an
LP	Sciences, technologies, santé - Mention : productions animales (PA)	Apprentissage	CFA Agricampus	1 an
LP	Commercialisation des produits alimentaires - Chef de secteur produits laitiers	Alternance	CNAM	1 an
LP	Gestion, production et valorisation des produits laitiers	Alternance	CNAM	1 an
LP	Conseil en élevage (ouverture rentrée 2026 ou 2027)	Alternance	CNAM / Agricampus	1 an



LA FILIÈRE BÂTIMENT

POST-BAC (bac +1)		Modalités	Établissements	Durée
CS	Technicien en énergies renouvelables option A énergie électrique	Initial ou apprentissage	Lycée professionnel Robert BURON	1 an
POST-BAC (bac +2)		Modalités	Établissements	Durée
BTS	Production - Electrotechnique	Initial ou apprentissage	Lycée Réaumur	2 ans
BTS	Production - Travaux publics	Initial ou apprentissage	Lycée Réaumur	2 ans
BTS	Production - Finitions, aménagement des bâtiments : conception et réalisation	Apprentissage	URMA MAYENNE	2 ans
FORMATION CONTINUE (bac +2)		Modalités	Établissements	Durée
Formation professionnelle	Modeleur BIM (Building Information Modeling) du bâtiment	Continue ou alternance	ARINFO I-maginer	2 ans
POST-DIPLÔMÉ (bac +3)		Modalités	Établissements	Durée
LP	Chargé d'affaires Métiers du bâtiment, Mention Métiers du BTP : bâtiment et construction	Initial ou alternance	UCO	1 an



LA FILIÈRE COMMERCE MARKETING

POST-BAC (bac +2)		Modalités	Établissements	Durée
BTS	Services - Management Commercial Opérationnel	Apprentissage dès la 2 ^e année	Lycée Haute-Follis	2 ans
BTS	Services - Management Commercial Opérationnel	Apprentissage	UFA Haute-Follis	2 ans
BTS	Services - Management Commercial Opérationnel	Initial ou alternance	Lycée Lavoisier	2 ans
BTS	Services - Management Commercial Opérationnel	Initial ou alternance	Lycée Victor Hugo	2 ans
BTS	Services - Management Commercial Opérationnel	Apprentissage	GRETA-CFA DU MAINE	2 ans
BTS	Services - Management Commercial Opérationnel	Initial	ESUP	2 ans
BTS	Services - Management Commercial Opérationnel	Initial ou alternance	ECOFAC Laval	2 ans
BTS	Services - Management Commercial Opérationnel	Apprentissage	CCI de la Mayenne	2 ans
BTS	Services - Management Commercial Opérationnel	Initial ou alternance	AFTEC	2 ans
BTS	Services - Management en hôtellerie restauration	Initial	Lycée Haute-Follis	2 ans
BTS	Services - Négociation et digitalisation de la Relation Client	Apprentissage dès la 2 ^e année	Lycée Ambroise Pare	2 ans

POST-BAC (bac +2)

		Modalités	Établissements	Durée
BTS	Services - Négociation et digitalisation de la Relation Client	Initial ou alternance	ESUP	2 ans
BTS	Services - Négociation et digitalisation de la Relation Client	Initial ou alternance	ECOFAC Laval	2 ans
BTS	Services - Négociation et digitalisation de la Relation Client	Apprentissage	CCI de la Mayenne	2 ans
BTS	Services - Négociation et digitalisation de la Relation Client	Initial ou alternance	AFTEC	2 ans
BTS	Services - Métiers de l'esthétique-cosmétique-parfumerie	Initial ou alternance	Ecole Terrade Laval	2 ans
BTS	Services - Métiers de l'esthétique-cosmétique-parfumerie	Apprentissage	URMA MAYENNE	2 ans
BTS	Services - Métiers de la coiffure	Alternance ou continue	URMA MAYENNE	2 ans
BTS	Services - Commerce International	Apprentissage	CCI de la Mayenne	2 ans
BTS	Agricole - Analyse, conduite et stratégie de l'entreprise agricole	Apprentissage	CFA Agricampus	2 ans
BTS	Agricole - Analyse, conduite et stratégie de l'entreprise agricole	Initial	Lycée agricampus	2 ans
BTS	Banque	Initial ou alternance	AFTEC	2 ans
BTS	Assurance	Initial ou alternance	AFTEC	2 ans

POST-BAC (bac +3)

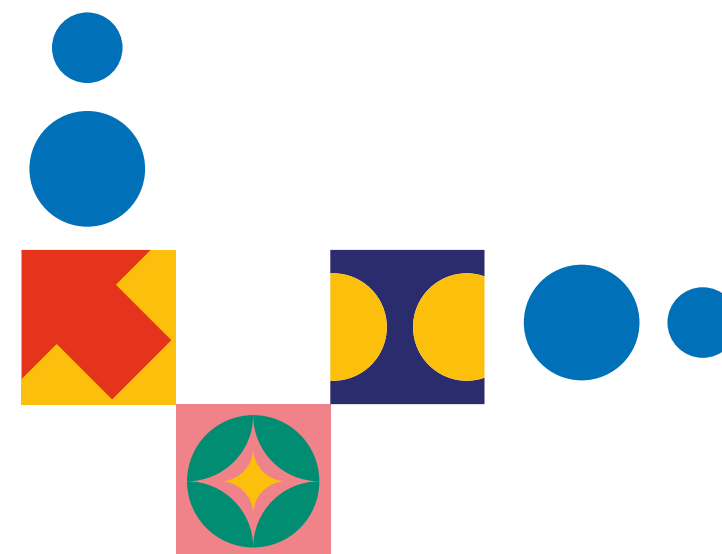
		Modalités	Établissements	Durée
Licence	Économie et gestion	Initial ou continue	UCO	3 ans
BUT	Techniques de commercialisation	Initial ou alternance	I.U.T de Laval	3 ans
Bachelor	Cycle web et multimédia	Initial	AFTEC/MyDigitalSchool	3 ans
Bachelor	Webmarketing & Social Media	Initial ou alternance ou continue	AFTEC/MyDigitalSchool	1 an

POST-DIPLOMÉ (bac +3)

		Modalités	Établissements	Durée
LP	Commercialisation des produits alimentaires : chef de secteur produits laitiers	Alternance	CNAM - Laval	1 an
Licence	Libraire en apprentissage	Apprentissage	UCO	2 ans
Bachelor	Marketing & Développement Commercial	Alternance	ECOFAC Laval	1 an
Bachelor	Commerce et Marketing Majeure Négociation Vente	Initial ou alternance	ESUP	1 an
Bachelor	Commerce, Marketing & Négociation	Initial ou alternance ou continue	AFTEC/IPAC	1 an
Bachelor	E-commerce	Alternance ou continue	AFTEC/MyDigitalSchool	1 an
Bachelor	Achat	Initial ou alternance	AFTEC/IPAC	1 an
Formation	Responsable de développement commercial	Apprentissage	CCI de la Mayenne	1 an
Formation	Responsable de la Distribution Omnicanale	Apprentissage	CCI de la Mayenne	1 an

POST-BAC (bac +5)

		Modalités	Établissements	Durée
Master	Droit privé - parcours droit des entreprises et des affaires	Initial ou alternance	Faculté de droit	2 ans
MBA	Management des Achats	Initial ou alternance	AFTEC/MBway	2 ans





LA FILIÈRE COM DIGITALE

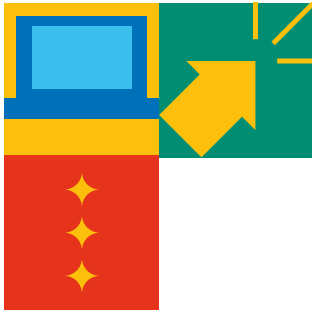
POST-BAC (bac +2)		Modalités	Établissements	Durée
BTS	Services - Communication	Initial	Lycée d'Avesnières	2 ans
BTS	Services - Communication	Initial ou alternance	AFTEC	2 ans
BTS	Services - Etudes de réalisation d'un projet de communication	Initial ou alternance	Lycée pro Léonard de Vinci	2 ans

POST-BAC (bac +3)		Modalités	Établissements	Durée
BUT	Métiers du multimédia et de l'internet	Initial ou alternance	I.U.T de Laval	3 ans
Licence	Information et communication	Initial	UCO	3 ans
Bachelor	Cycle web et multimédia	Initial	AFTEC/ MyDigitalSchool	3 ans
Bachelor	Webmarketing & Social Media	Initial ou alternance ou continu	AFTEC/ MyDigitalSchool	3 ans

POST-DIPLOMÉ (bac +3)		Modalités	Établissements	Durée
Bachelor	Événementiel et Communication	Initial ou alternance ou continu	AFTEC/IPAC	1 an
Bachelor	Marketing Communication 360	Initial ou alternance ou continu	AFTEC/IPAC	1 an
Bachelor	Marketing Digital	Initial ou alternance ou continu	AFTEC/IPAC	1 an
Bachelor	Digital	Alternance ou continu	AFTEC/ MyDigitalSchool	1 an

FORMATION CONTINUE (bac +3)		Modalités	Établissements	Durée
Titre Pro	Concepteur designer UI	Continue	ARINFO I-maginer	3 ans

POST-DIPLOMÉ (bac +5)		Modalités	Établissements	Durée
MBA	Expert Marketing Digital	Initial ou alternance ou continu	AFTEC/ MyDigitalSchool	2 ans



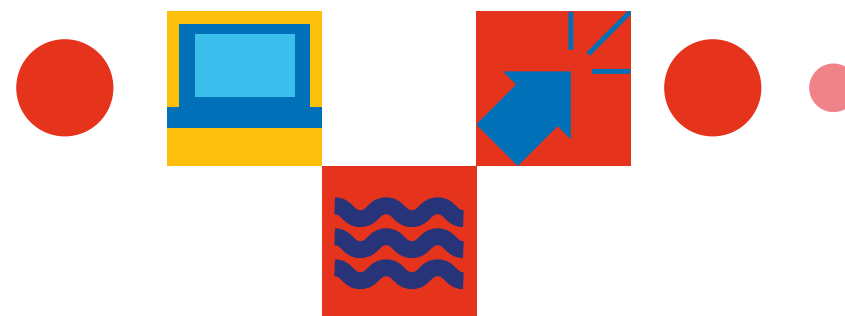


LA FILIÈRE CRÉATION NUMÉRIQUE

POST-BAC (bac +2)			
	Modalités	Établissements	Durée
BTS Audiovisuel - Image	Initial ou alternance	AFTEC	2 ans
BTS Audiovisuel - Montage & Postproduction	Initial ou alternance	AFTEC	2 ans
BTS Audiovisuel - Son	Initial ou alternance	AFTEC	2 ans
BTS Audiovisuel - Gestion de production	Initial ou alternance	AFTEC	2 ans

POST-BAC (bac +3)			
	Modalités	Établissements	Durée
BUT Métiers du multimédia et de l'internet	Initial ou alternance	I.U.T. Laval	3 ans
Licence Information et communication	Initial	UCO	3 ans
Licence Jeux vidéo et médias interactifs - Infographie et médias interactifs	Initial ou continue	UCO	3 ans
DN Made Espace - Design numérique du cadre bâti et systèmes immersifs	Apprentissage dès la 2 ^e année	L'École de Design Nantes Atlantique	3 ans
DN Made Numérique - Design d'expérience pour les systèmes immersifs	Apprentissage dès la 2 ^e année	L'École de Design Nantes Atlantique	3 ans
DN Made Objet - Design industriel et systèmes immersifs	Apprentissage dès la 2 ^e année	L'École de Design Nantes Atlantique	3 ans
Bachelor Création Numérique	Initial ou alternance	AFTEC/ MyDigitalSchool	3 ans

POST-DIPLÔMÉ (bac +3)			
	Modalités	Établissements	Durée
LP Infographie 3D temps réel	Initial ou alternance ou continu	UCO	1 an
FORMATION CONTINUE (bac +3)			
	Modalités	Établissements	Durée
Titre Pro Concepteur designer UI	continue	ARINFO I-maginer	2 ans
POST-BAC (bac +5)			
	Modalités	Établissements	Durée
Cycle d'ingénieur Aéronautique - Automobile - Ferroviaire - Spatial - Naval	Initial	ESTACA	5 ans
POST-DIPLÔMÉ (bac +5)			
	Modalités	Établissements	Durée
Master Recherche Ingénierie du Virtuel et de l'Innovation	Initial	ENSAM	2 ans
Master Recherche Technologies Émergentes pour l'éducation et la Formation	Initial	ENSAM	2 ans
Master Design et stratégie de l'innovation en mondes immersifs	Apprentissage	L'École de Design Nantes Atlantique	2 ans





LA FILIÈRE CULTURE

FORMATION CONTINUE (bac)

	Modalités	Établissements	Durée
DEM	Continue	Conservatoire à Rayonnement Départemental Laval	3 ans
DEC	Continue	Conservatoire à Rayonnement Départemental Laval	3 ans
DET	Continue	Conservatoire à Rayonnement Départemental Laval	3 ans



Le saviez-vous ?

Tout au long de l'année les saisons culturelles, scènes spécialisées et festivals proposent **+ de 300 spectacles sur le territoire**. La programmation annuelle d'arts vivants est portée par **6 saisons culturelles**, dont **2 labellisées**, et autant de lieux de diffusion dédiés. **13 festivals** complètent cette offre en proposant un large panel de champs et d'esthétiques artistiques.



LA FILIÈRE DROIT

POST-BAC (bac +2)

POST-BAC (bac +2)		 Modalités	 Établissements	 Durée
BTS	Services - Collaborateur juriste notarial	Initial ou alternance	AFTEC	2 ans

POST-BAC (bac +3)

POST-BAC (bac +3)		 Modalités	 Établissements	 Durée
Licence	Portail Droit - Droit Général - Accès Santé (LAS)	Initial	Faculté de droit	3 ans
Licence	Portail Droit - Droit Général	Initial	Faculté de droit	3 ans

POST-DIPLOMÉ (bac +3)

POST-DIPLOMÉ (bac +3)




Modalités

Établissements

Durée

LP	Chargé d'affaires Métiers du bâtiment	Initial	UCO	1 an
LP	Gestion des organisations agricoles et agroalimentaires – Parcours Droit de l'entreprise agricole	Initial	Faculté de droit	1 an
LP	Droit économie gestion	Alternance	Lycée Haute-Follis / CNAM	1 an
DU	Droit et numérique	Continue	Faculté de droit	1 an

POST-DIPLOMÉ (bac +5)

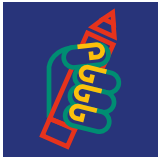
POST-DIPLOMÉ (bac +5)		 Modalités	 Établissements	 Durée
Master	Droit privé parcours Droit des entreprises et des affaires	Initial ou alternance	Faculté de droit	2 ans
Master MBFA	Monnaie, Banque, Finance & Assurance Parcours Droit et Gestion des Opérations Bancaires et Patrimoniales, Conseiller Patrimonial Agence	Initial ou alternance	Faculté de droit	2 ans
Master	Droit public – Affaires publiques et politiques locales	Initial	Faculté de droit	2 ans



LA FILIÈRE ÉDUCATION

POST-BAC (bac +3)		Modalités	Établissements	Durée
Licence	LPE Professorat des écoles	Initial	INSPE	3 ans
Licence	Psychologie (ouverture en septembre 2026)	Initial	UCO	3 ans

POST-DIPLÔMÉ (bac +5)		Modalités	Établissements	Durée
Master MEEF	Métiers de l'enseignement, de l'éducation et de la formation	Initial	INSPE	2 ans
Master M2E	Enseignement et Éducation	Alternance	INSPE	2 ans
Master	Technologies Emergentes pour l'Education et la Formation (TEEF)	Alternance	ENSAM	2 ans



Le saviez-vous ?

Au sein du territoire :

- 6 Lycées d'enseignement général et/ou technologique
- 4 Lycées d'enseignement professionnel
- 3 Lycées techniques et/ou professionnel agricole
- 6 236 lycéens

Source : INSEE et Ministère de l'Éducation Nationale



LA FILIÈRE ENVIRONNEMENT

POST-BAC (bac +1)		Modalités	Établissements	Durée
CS	Technicien en énergies renouvelables option A énergie électrique	Initial ou apprentissage	Lycée professionnel Robert-Buron	1 an

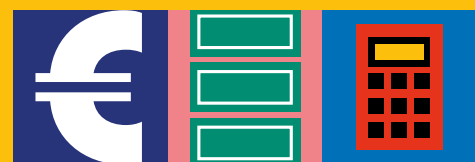
POST-BAC (bac +2)		Modalités	Établissements	Durée
BTS	Agricole - Aménagements paysagers	Apprentissage	Lycée agricole Rochefeuille	2 ans
BTS	Agricole - Analyses biologiques, biotechnologiques, agricoles et environnementales	Initial	Campus Orion	2 ans
BTS	Agricole - Analyses biologiques, biotechnologiques, agricoles et environnementales	Apprentissage	Campus Orion	2 ans



Le saviez-vous ?

Laval, un laboratoire à taille humaine :

- Top 10 du covoiturage en France
- Des projets d'énergie renouvelable citoyens développés
- 15 ha dédiés à une ferme urbaine à Saint-Nicolas, l'une des plus grandes de France
- Les mobilités douces à l'honneur
- Une nouvelle usine des eaux 100 % autonome
- Une ville centre toute en LED...



LA FILIÈRE GESTION ÉCONOMIE

POST-BAC (bac +2)		Modalités	Établissements	Durée
BTS	Services - Gestion de la PME	Initial ou apprentissage	Lycée Haute-Follis	2 ans
BTS	Services - Gestion de la PME	Initial ou apprentissage	AFTEC	2 ans
BTS	Services - Gestion de la PME	Initial ou apprentissage	ESUP	2 ans
BTS	Services - Gestion de la PME	Initial ou apprentissage	ECOFAC	2 ans
BTS	Services - Comptabilité et gestion	Initial	Lycée Haute-Follis	2 ans
BTS	Services - Comptabilité et gestion	Initial ou apprentissage	Lycée Ambroise-Paré	2 ans
BTS	Services - Comptabilité et gestion	Initial ou apprentissage	AFTEC	2 ans
BTS	Banque	Initial ou apprentissage	AFTEC	2 ans
BTS	Assurance	Initial ou apprentissage	AFTEC	2 ans
Formation	Assistant(e) de Gestion et Administration en Entreprise	Apprentissage	CCI de la Mayenne	2 ans

POST-BAC (bac +3)		Modalités	Établissements	Durée
Licence	Économie et gestion	Initial ou continue	UCO	1 an
DCG	Diplôme de Comptabilité et de Gestion	Initial ou alternance	Lycée Haute-Follis	3 ans
DCG	Diplôme de Comptabilité et de Gestion	Initial ou alternance	AFTEC	3 ans

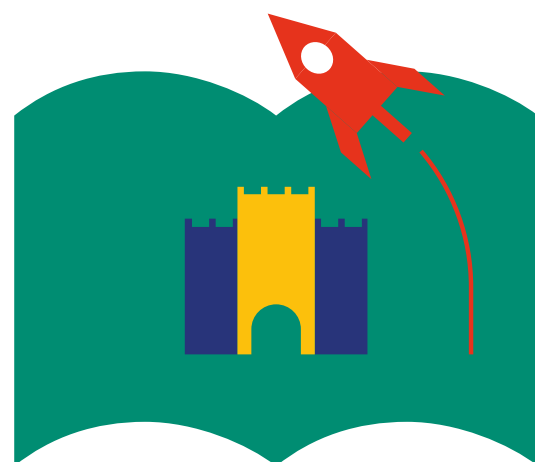
POST-DIPLOMÉ (bac +3)		Modalités	Établissements	Durée
Licence	Gestion des ressources humaines	Alternance	CNAM Laval	1 an
LP	Assurance-Banque-Finance	Initial ou alternance ou continue	UCO	1 an
LP	Droit économie gestion	Alternance	Lycée Haute-Follis / CNAM Laval	1 an
LP	Chargé d'affaires Métiers du bâtiment	Initial	UCO	1 an
Bachelor	Gestion et Finance	Initial ou alternance ou continue	AFTEC/IPAC	1 an
Bachelor	Responsable de mission en cabinet d'expertise comptable	Apprentissage	Lycée Haute-Follis / CNAM Laval	1 an
Bachelor	Gestion des ressources humaines	Initial ou alternance	ESUP	1 an
DE CESF	Conseiller en Economie Sociale et Familiale	Initial	Lycée Réaumur	1 an
Bachelor	Gestion RH des entreprises et des administrations	Initial ou apprentissage	AFTEC	1 an

POST-DIPLOMÉ (bac +5)		Modalités	Établissements	Durée
DSCG	Diplôme Supérieur de Comptabilité et de Gestion	Apprentissage	Lycée Haute-Follis / CNAM Laval	2 ans
MBA	Gestion et finance	Initial ou apprentissage	AFTEC	2 ans



LA FILIÈRE HISTOIRE

POST-BAC (bac +3)		Modalités	Établissements	Durée
Licence	Histoire	Initial	UCO	3 ans



Le saviez-vous ?

Les grands personnages emblématiques qui sont nés et/ou ont grandi sur le territoire :

Ambroise Paré, père de la chirurgie moderne

Henri Rousseau, artiste peintre

Alfred Jarry, écrivain «ubuesque»

Alain Gerbault, navigateur solitaire

Béatrix De Gâvre, symbole du développement de la toile de lin

... et bien d'autres encore



LA FILIÈRE IMMOBILIER

POST-BAC (bac +2)		Modalités	Établissements	Durée
BTS	Services - Professions immobilières	Initial ou alternance	AFTEC	2 ans

POST-BAC (bac +3)		Modalités	Établissements	Durée
Bachelor	Immobilier	Initial ou alternance	AFTEC/IPAC	1 an



Le saviez-vous ?

Le loyer moyen par m² est de **12€ en 2024**



LA FILIÈRE INDUSTRIE


POST-BAC (bac +1)		Modalités	Établissements	Durée
CS	Technicien(ne) en soudage	Initial	Lycée professionnel Robert-Buron	1 an
POST-BAC (bac +2)		Modalités	Établissements	Durée
BTS	Production - Conception de produits industriels	Initial ou Apprentissage	Lycée Réaumur	2 ans
BTS	Production - Conception des processus de réalisation de produits - option B production sérielle	Initial ou Apprentissage	Lycée Réaumur	2 ans
BTS	Production - Conception et aménagement de véhicules	Initial ou Apprentissage	Lycée Réaumur	2 ans
Formation	Technicien supérieur des méthodes d'industrialisation	Alternance	CCI de la Mayenne	2 ans
POST-BAC (bac +3)		Modalités	Établissements	Durée
Bachelor	Ingénierie Usine du Futur	Initial	CCI de la Mayenne	3 ans
LP	Métiers de l'industrie : conception et amélioration de processus et procédés industriels (Lean Manufacturing)	Apprentissage	Lycée Raoul Vadepiet / CCI / CNAM	1 an
POST-DIPLÔMÉ (bac +5)		Modalités	Établissements	Durée
Master	Recherche Ingénierie du Virtuel et de l'innovation	Initial	ENSAM	2 ans






LA FILIÈRE INFORMATIQUE

POST-BAC (bac +2)		Modalités	Établissements	Durée
BTS	Production - Cybersécurité, Informatique et réseaux, Electronique - Electronique et réseaux	Initial ou Apprentissage	Lycée Réaumur	2 ans
BTS	Production - Cybersécurité, Informatique et réseaux, Electronique - Informatique et réseaux	Apprentissage	AFTEC	2 ans
BTS	Production - Cybersécurité, Informatique et réseaux, Electronique - Informatique et réseaux	Apprentissage dès la 2 ^e année	Lycée Immaculée Conception	2 ans
BTS	Services - Services informatiques aux organisations	Initial ou Apprentissage	Institut d'Informatique Appliquée	2 ans
BTS	Services - Services informatiques aux organisations	Initial ou alternance	Lycée Douanier-Rousseau	2 ans
Formation	Développeur Web et Web Mobile	Initial	Institut d'Informatique Appliquée	2 ans
POST-BAC (bac +3)		Modalités	Établissements	Durée
BUT	Informatique	Initial ou alternance	I.U.T de Laval	3 ans
BUT	Métiers du multimédia et de l'internet	Initial ou alternance	I.U.T de Laval	3 ans
POST-DIPLÔMÉ (bac +3)		Modalités	Établissements	Durée
Licence	Cybersécurité	Alternance	Institut d'Informatique Appliquée	1 an
Licence	Développement	Alternance	Institut d'Informatique Appliquée	1 an





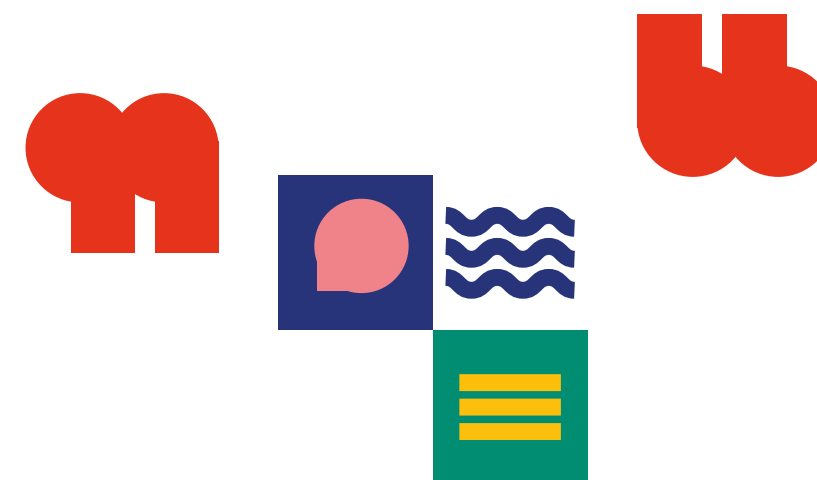
POST-BAC (bac +5)		 Modalités	 Établissements	 Durée
Cycle d'ingénieur	Cybersécurité - Systèmes embarqués & Autonomes - Software Engineering - Réalité virtuelle & systèmes immersifs	Initial ou alternance	ESIEA	5 ans

POST-DIPLÔMÉ (bac +5)		 Modalités	 Établissements	 Durée
Formation	Lead Developpeur	Alternance	Institut d'Informatique Appliquée	2 ans
Formation	Manager Cybersécurité	Alternance	Institut d'Informatique Appliquée	2 ans
Master	Recherche Ingénierie du Virtuel et de l'Innovation	Initial	ENSAM	2 ans
Master	Recherche Technologies Émergentes pour l'éducation et la Formation	Initial	ENSAM	2 ans



LA FILIÈRE LANGUES

POST-BAC (bac +2)		 Modalités	 Établissements	 Durée
BTS	Services - Commerce International	Apprentissage	CCI de la Mayenne	2 ans





LA FILIÈRE MANAGEMENT

POST-BAC (bac +2)

	Modalités	Établissements	Durée
Bachelor Open	Initial ou alternance	AFTEC/IPAC	2 ans
BTS Services - Management Commercial Opérationnel	Apprentissage dès la 2 ^e année	Lycée Haute-Follis	2 ans
BTS Services - Management Commercial Opérationnel	Apprentissage	UFA Haute-Follis	2 ans
BTS Services - Management Commercial Opérationnel	Initial ou alternance	Lycée Lavoisier	2 ans
BTS Services - Management Commercial Opérationnel	Initial ou alternance	Lycée Victor Hugo	2 ans
BTS Services - Management Commercial Opérationnel	Apprentissage	GRETA-CFA DU MAINE - Lycée Victor Hugo	2 ans
BTS Services - Management Commercial Opérationnel	Initial	ESUP	2 ans
BTS Services - Management Commercial Opérationnel	Initial ou alternance	ECOFAC Laval	2 ans
BTS Services - Management Commercial Opérationnel	Apprentissage	CCI de la Mayenne	2 ans
BTS Services - Management Commercial Opérationnel	Initial ou alternance	AFTEC	2 ans
BTS Services - Management en hôtellerie restauration	Initial	Lycée Haute-Follis	2 ans
BTS Services - Études de réalisation d'un projet de communication	Initial ou alternance	Lycée pro Léonard Initial ou alternance de Vinci	2 ans

POST-BAC (bac +2)

	Modalités	Établissements	Durée
BTS Services - Gestion de la PME	Initial	Lycée Haute-Follis	2 ans
BTS Services - Gestion de la PME	Apprentissage dès la 2 ^e année	UFA Haute-Follis	2 ans
BTS Services - Gestion de la PME	Initial ou alternance	ESUP	2 ans
BTS Services - Gestion de la PME	Initial ou alternance	ECOFAC	2 ans
BTS Services - Gestion de la PME	Initial ou alternance	AFTEC	2 ans
BTS Services - Support à l'action managériale	Apprentissage dès la 2 ^e année	Lycée Douanier Rousseau	2 ans
BTS Audiovisuel - Gestion de production	Initial ou alternance	AFTEC	2 ans

POST-BAC (bac +3)

	Modalités	Établissements	Durée
Bachelor Marketing sportif	Initial ou alternance ou continue	AFTEC/WinSport	3 ans
Bachelor Responsable Événementiel sportif	Initial ou alternance ou continue	AFTEC/WinSport	3 ans

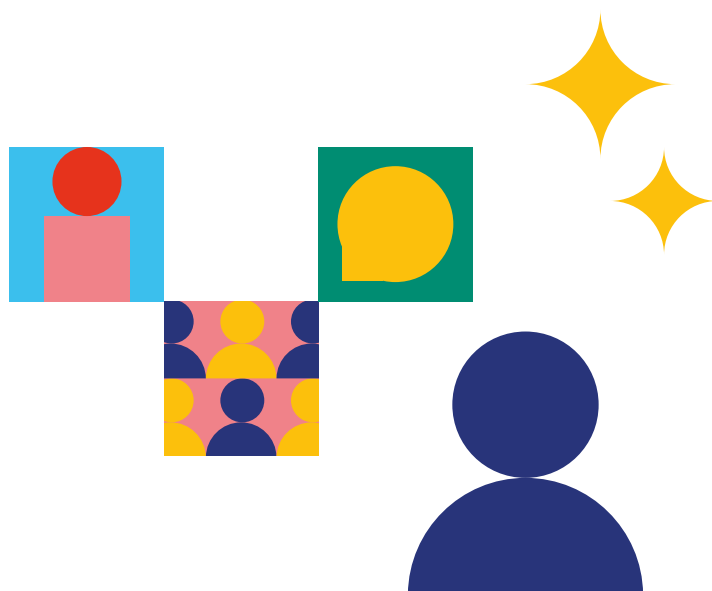
POST-DIPLOMÉ (bac +3)

	Modalités	Établissements	Durée
LP Commercialisation des produits alimentaires : chef De secteur produits laitiers	Alternance	CNAM - Laval	1 an
Bachelor Ressources Humaines	Initial ou alternance ou continue	AFTEC/IPAC	1 an

FORMATION CONTINUE (bac +3)

	Modalités	Établissements	Durée
Formation Chef d'entreprise Développeur PME Ecole des Managers	Continue	CCI de la Mayenne	1 an

POST-DIPLOMÉ (bac +5)		Modalités	Établissements	Durée
Mastère	Management Commercial et Stratégie d'Entreprise	Initial ou alternance	ECOFAC	2 ans
Master	Innovation, entreprise et société	Initial ou alternance ou continue	UCO	2 ans
MBA	Management Commerce et Entrepreneuriat	Initial ou alternance ou continue	AFTEC/MBway	2 ans
MBA	Management de la Supply Chain	Initial ou alternance	AFTEC/MBway	2 ans
MBA	Management Ressources Humaines	Initial ou alternance ou continue	AFTEC/MBway	2 ans
MBA	Expert Marketing Digital	Initial ou alternance ou continue	AFTEC/MyDigitalSchool	2 ans
MBA	Responsable Commercial Marketing sportif	Initial ou alternance	AFTEC/MyDigitalSchool	2 ans
MBA	Responsable Événementiel sportif	Initial ou alternance	AFTEC/MyDigitalSchool	2 ans
Formation	Manager Cybersécurité	Alternance	Institut d'Informatique Appliquée	2 ans
MBA	Management RH et transformation digitale	Initial ou alternance	AFTEC/MyDigitalSchool	2 ans



LA FILIÈRE MÉCANIQUE

POST-BAC (bac +2)		Modalités	Établissements	Durée
BTS	Production - Maintenance des systèmes - Systèmes de production	Apprentissage	GRETA CFA DU MAINE Lycée Raoul-Vadepied	2 ans
BTS	Production - Maintenance des véhicules option voitures particulières	Apprentissage	URMA MAYENNE	2 ans

POST-BAC (bac +5)		Modalités	Établissements	Durée
Cycle d'ingénieur	Aéronautique - Automobile - Ferroviaire - Spatial - Naval	Initial ou apprentissage	ESTACA	5 ans

POST-DIPLOMÉ (bac +5)		Modalités	Établissements	Durée
Mastère	Spécialisé motorsport	Initial	ESTACA	1 an



LA FILIÈRE POLITIQUE

POST-BAC (bac +3)

Modalités	Établissements	Durée
Licence Droit - Sciences Politiques	Initial	Faculté de droit
		3 ans

POST-DIPLÔMÉ (bac +5)

Modalités	Établissements	Durée
Master Droit public – Affaires publiques et politiques locales	Initial et alternance	Faculté de droit
		2 ans



LA FILIÈRE SANTÉ

POST-BAC (bac +1)

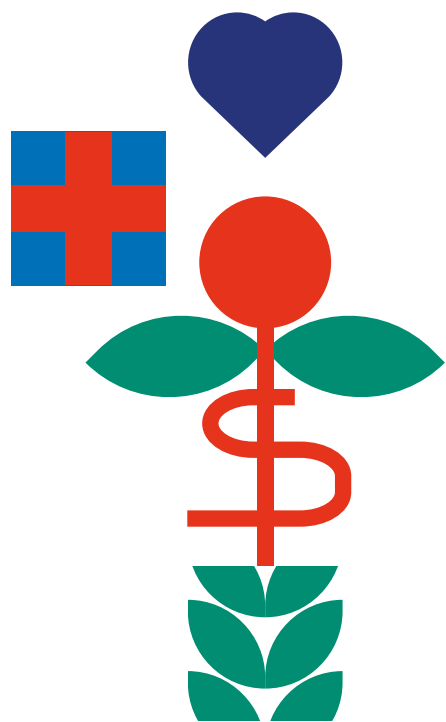
Modalités	Établissements	Durée
Pluripass PluriPASS (1 ^{ère} année)	Initial	Université d'Angers (Laval)
		1 an

POST-BAC (bac +2)

Modalités	Établissements	Durée
DEUST Préparateur/Technicien en pharmacie	Alternance ou continu	URMA MAYENNE
		2 ans
DEUST Préparateur/Technicien en pharmacie	Alternance	Novétude
		2 ans

POST-BAC (bac +3)

Modalités	Établissements	Durée
DE Ergothérapeute	Alternance ou continu	URMA MAYENNE
		3 ans
DE Ergothérapeute	Alternance ou continu	Pôle Régional de Formation Santé
		3 ans
DE Infirmier	Initial	IFSI Croix Rouge
		3 ans
DE Infirmier	Initial	Centre Hospitalier Nord-Mayenne
		3 ans
DE Portail Droit - Droit Général - Accès Santé (LAS)	Initial	Faculté de droit
		3 ans
BUT Génie biologique parcours biologie médicale et biotechnologie	Initial ou alternance	I.U.T. Laval
		3 ans
Licence Psychologie (ouverture en septembre 2026)	Initial	UCO
		3 ans



POST-DIPLOMÉ (bac +3)		Modalités	Établissements	Durée
LP	Qualité Hygiène Sécurité Santé Environnement - Parcours Qualité et hygiène des produits agroalimentaires	Alternance	I.U.T. Laval	1 an

POST-DIPLOMÉ (bac +5)		Modalités	Établissements	Durée
DE	Masso-kinésithérapie	Initial ou alternance	Pôle Régional de Formation Santé	4 ans
BUT	Masso-kinésithérapie	Alternance	URMA MAYENNE	4 ans



LA FILIÈRE SÉCURITÉ

POST-BAC (bac +2)		Modalités	Établissements	Durée
BTS	Production - Cybersécurité, Informatique et réseaux, Electronique - Electronique et réseaux	Initial ou apprentissage	Lycée Réaumur	2 ans
BTS	Production - Cybersécurité, Informatique et réseaux, Electronique - Electronique et réseaux	Apprentissage dès la 2 ^e année	Lycée Immaculée Conception	2 ans
BTS	Services - Management opérationnel de la sécurité	Initial	Lycée Haute-Follis	2 ans
BTS	Production - Cybersécurité, Informatique et réseaux, Electronique - Electronique et réseaux	Apprentissage	AFTEC	2 ans

POST-DIPLOMÉ (bac +3)		Modalités	Établissements	Durée
LP	Cybersécurité	Apprentissage	Institut d'Informatique Appliquée	1 an

POST-BAC (bac +5)		Modalités	Établissements	Durée
Licence Informatique	Cybersécurité	Apprentissage	Institut d'Informatique Appliquée	2 ans

POST-DIPLOMÉ (bac +5)		Modalités	Établissements	Durée
Formation	Manager en ingénierie informatique parcours Cybersécurité	Apprentissage	Institut d'Informatique Appliquée	2 ans



LA FILIÈRE SOCIALES

POST-BAC (bac +2)		Modalités	Établissements	Durée
BTS	Services - Économie sociale familiale	Apprentissage	MFR La Pignerie	2 ans
BTS	Services - Économie sociale familiale	Initial ou apprentissage	Lycée Réaumur	2 ans
BTS	Services - Service et prestation des secteurs sanitaire et social	Initial ou apprentissage	Lycée Réaumur	2 ans
BTS	Services - Service et prestation des secteurs sanitaire et social	Initial	AFTEC	2 ans
BTS	Services - Service et prestation des secteurs sanitaire et social	Apprentissage	ESUP	2 ans
BTS	Services - Économie sociale familiale	Apprentissage	MFR La Pignerie	2 ans
BTS	Services - Économie sociale familiale	Initial ou Apprentissage	Lycée Réaumur	2 ans

POST-BAC (bac +3)		Modalités	Établissements	Durée
DE	Éducateur Spécialisé	Initial ou apprentissage	ARIFTS	3 ans
Licence	Psychologie (ouverture en septembre 2026)	Initial	UCO	3 ans

POST-DIPLOMÉ (bac +3)		Modalités	Établissements	Durée
DE CESF	Conseiller en Economie Sociale et Familiale	Initial	Lycée Réaumur	1 an



LA FILIÈRE SPORT

POST BAC (bac +1)		Modalités	Établissements	Durée
CS	Éducation et travail des jeunes équidés	Apprentissage	CFA Agricampus	1 an

POST-BAC (bac +3)		Modalités	Établissements	Durée
Bachelor	Responsable Événementiel sportif	Initial ou alternance ou continue	AFTEC/WinSport	3 ans
Bachelor	Management du Sport	Initial ou alternance ou continue	AFTEC/WinSport	3 ans

POST-DIPLOMÉ (bac +5)		Modalités	Établissements	Durée
Mastère	Spécialisé motorsport	Initial	ESTACA	1 an
MBA	Responsable Commercial Marketing sportif	Initial ou alternance	AFTEC/WinSport	2 ans
MBA	Responsable Événementiel sportif	Initial ou alternance	AFTEC/WinSport	2 ans





LA FILIÈRE TOURISME

POST-BAC (bac +2)		Modalités	Établissements	Durée
BTS	Services - Tourisme	Initial ou alternance	Lycée d'Avesnieres	2 ans
BTS	Tourisme	Initial ou alternance	AFTEC Laval	2 ans
DU	Tourisme des racines	Initial ou continue	UCO Laval	2 ans



Le saviez-vous ?

Les activités touristiques proposées pour un court ou long séjour sont variées :

- croisières fluviales, parcours trail et gravel, campings et aire de campings cars ...
- loisirs nautiques (location de canoë, kayak, paddle, pédalo, bateaux à moteur et électriques)
- 8 parcours balisés de 10,6km à 54,5km pour le trail
- 6 parcours balisés allant de 25 à 85 km pour le gravel
- location de vélos/bateaux de loisirs
- offre commerciale à destination des entreprises et des particuliers

A retrouver à l'Office de tourisme la boutique avec tous les produits locaux !

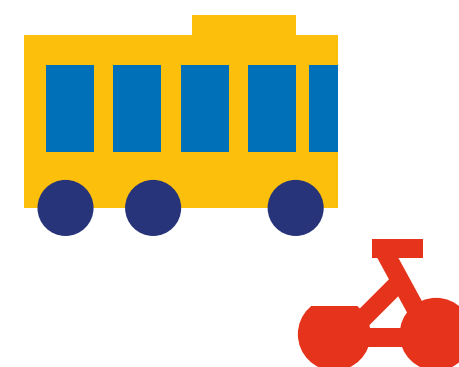
A noter : Laval Agglomération s'engage pour la préservation de l'environnement et le développement touristique durable partout sur le territoire.



LA FILIÈRE TRANSPORT

POST-BAC (bac +2)		Modalités	Établissements	Durée
BTS	Services - Gestion des transports et logistique associée	Apprentissage Dès la 2 ^e année	Lycée Ambroise-Paré	2 ans
BTS	Services - Gestion des transports et logistique associée	Apprentissage	ESUP	2 ans
BTS	Services - Gestion des transports et logistique associée	Apprentissage	AFTEC	2 ans
Formation	Technicien(ne) supérieur(e) en méthodes et exploitation logistique	Apprentissage	AFTRAL	2 ans

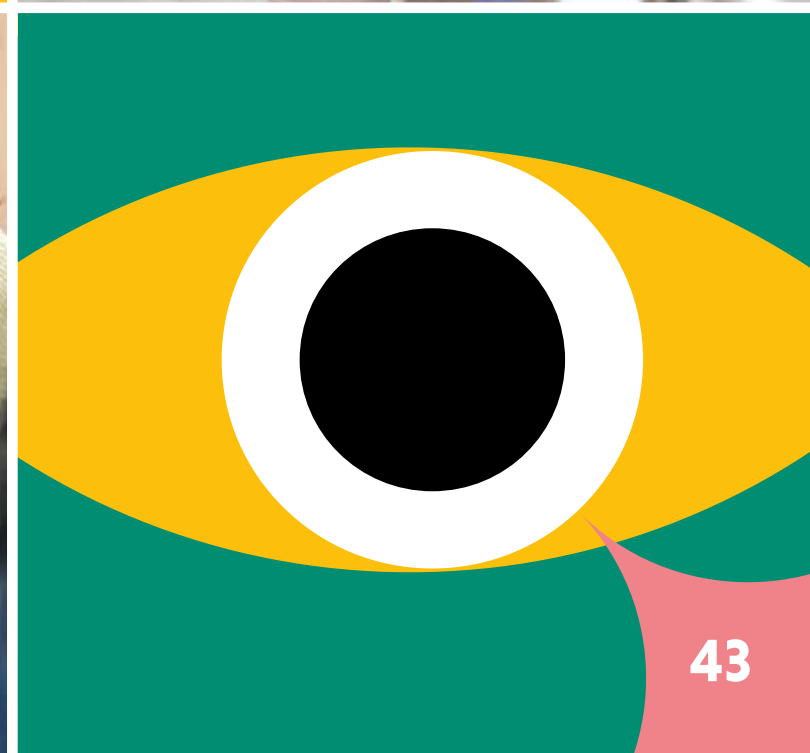
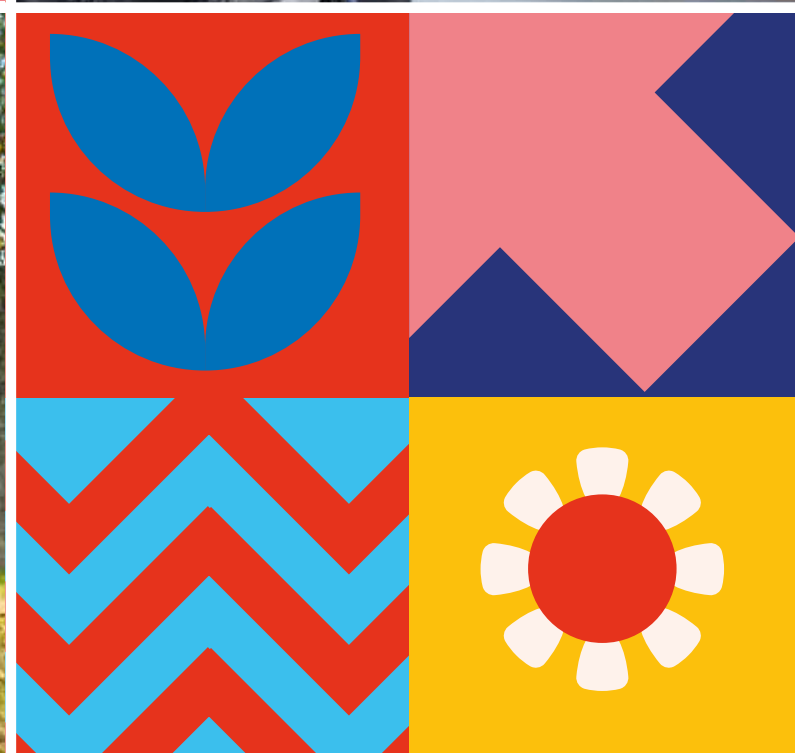
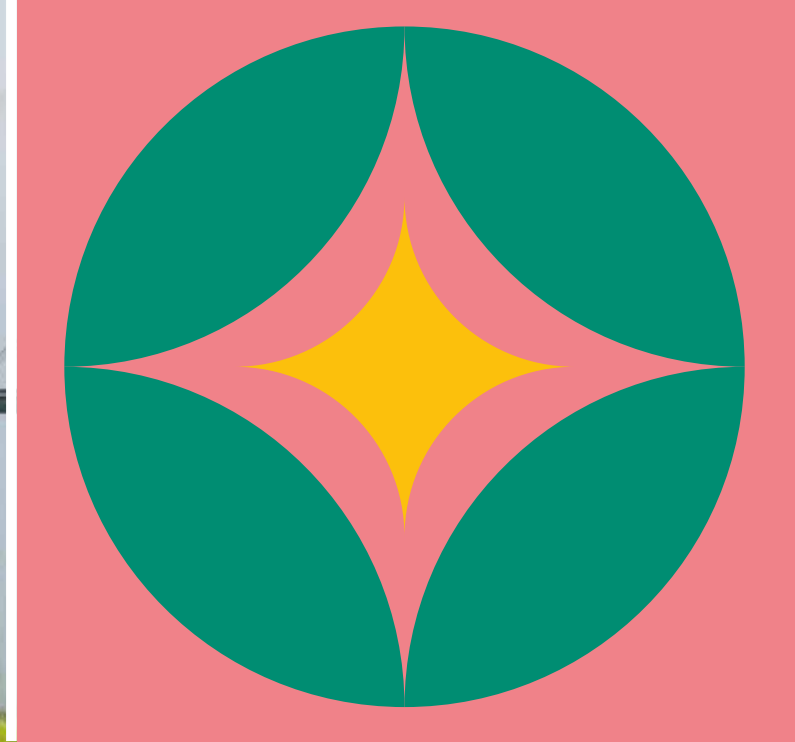
POST-BAC (bac +5)		Modalités	Établissements	Durée
Cycle d'ingénieur	Aéronautique - Automobile - Ferroviaire - Spatial - Naval	Initial	ESTACA	5 ans



Le saviez-vous ?

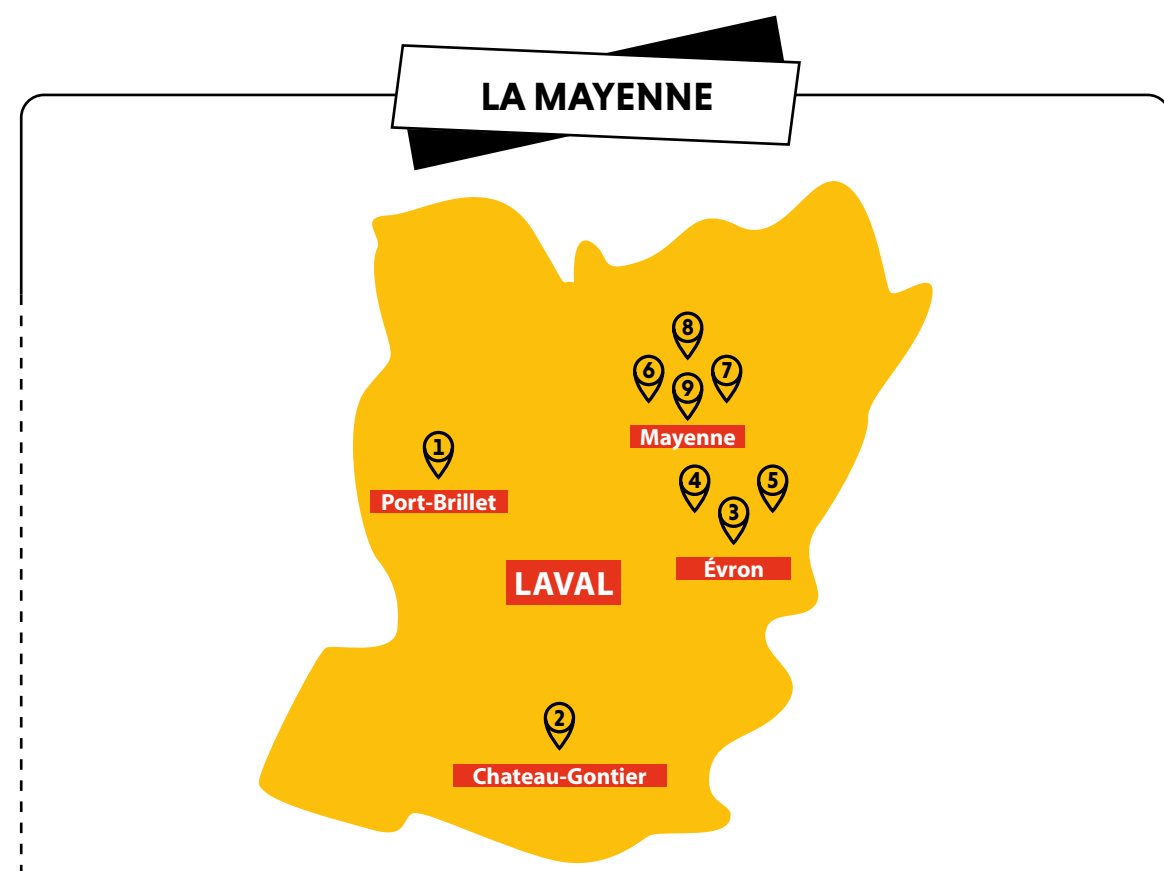
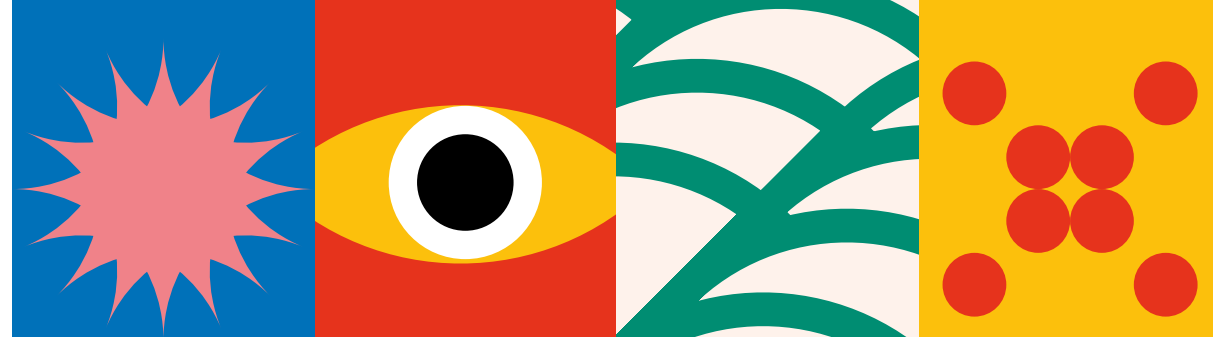
Les TUL (transport urbain lavallois) **sont gratuits tous les week-ends !**







Établissements sur carte



① **CFA MFR 53 CFP Port-Brillet (privé)**
94 rue de la charpenterie, 53410 Port-Brillet
02 43 01 82 80 | cfp@lafutaie.org | lafutaie.org

② **GRETA-CFA Lycée Victor Hugo (public)**
4 rue du Général Lemonnier, 53200 Château-Gontier
02 43 07 11 00 | lvh@ac-nantes.fr | victor-hugo.paysdelaloire.e-lyco.fr

③ **GRETA-CFA Lycée Raoul Vadepiéd (public)**
Boulevard Rossignol, 53602 Évron
02 43 01 62 44 | lyc-vadepied.paysdelaloire.e-lyco.fr

④ **Campus Orion (privé)**
7 bd du Maréchal Leclerc, 53600 Évron
02 43 01 62 30 | bienvenue@campus-orion.fr | campus-orion.fr

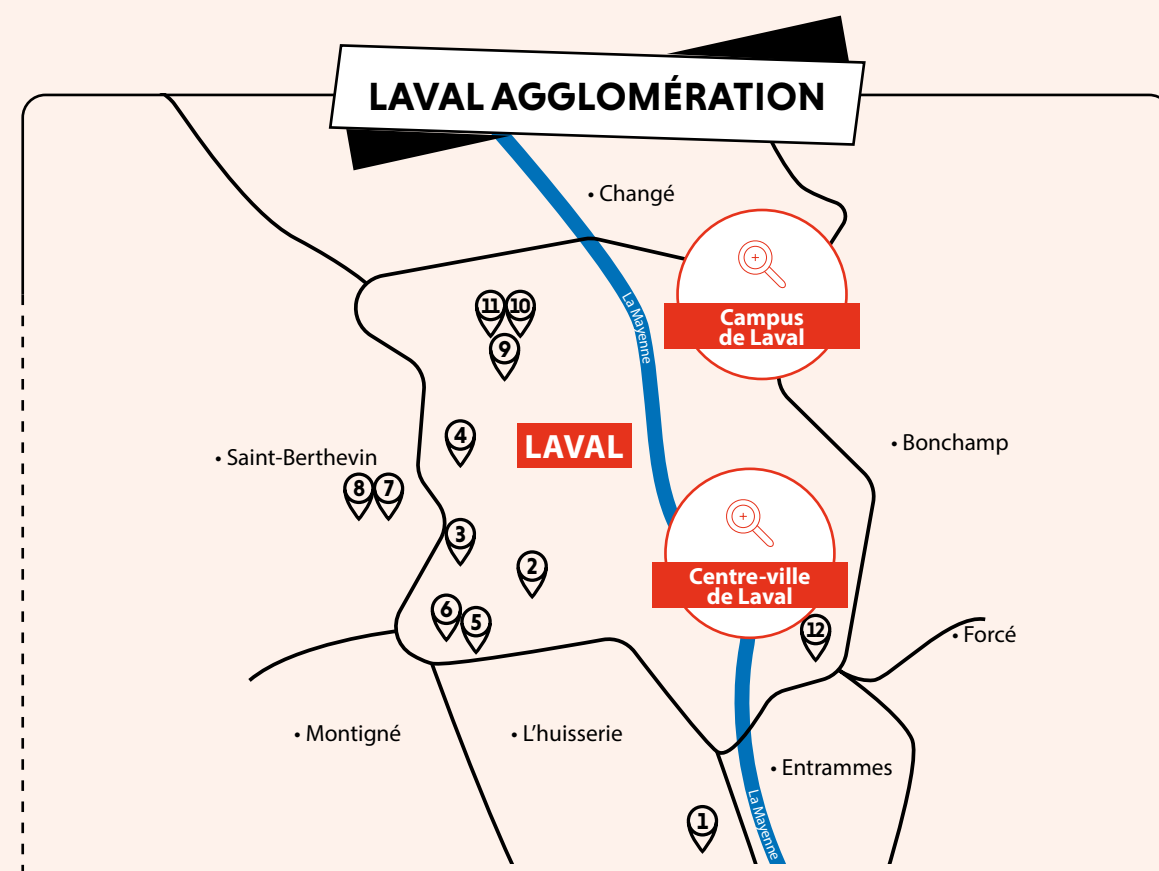
⑤ **UFA Lycée privé Orion (privé)**
7 bd du Maréchal Leclerc, 53600 Évron
02 43 01 62 30 | bienvenue@campus-orion.fr | campus-orion.fr

⑥ **Lycée Lavoisier (public)**
281 rue du Pommier, 53103 Mayenne
02 43 04 86 33 | ce.0530016e@ac-nantes.fr | lavoisier.paysdelaloire.e-lyco.fr

⑦ **Centre Hospitalier Nord-Mayenne (public)**
229 bd Paul Lintier, 53103 Mayenne
02 43 08 73 00 | ch-mayenne.fr/

⑧ **Lycée agricole Rochefeuille (privé)**
499 Route d'Ambrières, 53100 Mayenne
02 43 04 11 73 | rochefeuille.net

⑨ **Lycée pro Léonard de Vinci (public)**
129 Boulevard de l'Europe, 53100 Mayenne
02 43 04 20 98 | vinci-mayenne.paysdelaloire.e-lyco.fr



① **MFR La Pignerie (privé)**
Route du Bois de l'Huissier, 53002 Laval
02 43 67 04 93 | la-pignerie.fr

② **CH Laval (public)**
33 rue du Haut Rocher, 53015 Laval
02 43 66 50 00 | chlaval.fr

③ **URMA Mayenne (privé)**
30 boulevard Volney, 53000 Laval
02 43 64 11 00 | urma53@artisanatpaysdelaloire.fr | urmapaysdelaloire.fr

④ **ESUP (privé)**
8 Allée de la Chartrie, 53000 Laval
02 43 64 37 30 | esup.fr

⑤ **Lycée/CFA/CFPPA agricampus (public)**
321 route de Saint-Nazaire, 53013 Laval
02 43 68 24 93 | legta.laval@educagri.fr | agricampus-laval.fr

⑥ **AFTRAL (privé)**
Route De Saint-Nazaire, 53000 Laval
08 09 90 89 08 | aftral.com

⑦ **CNAM Laval (public)**
5 boulevard de l'Industrie, 53940 Saint-Berthevin
02 43 26 22 37 | cnam-paysdelaloire.fr

⑧ **Institut d'Informatique Appliquée (privé)**
5 bd de l'Industrie, 53940 Saint-Berthevin
02 43 91 49 70 | cci53-cfa@mayenne.cci.fr | cciformation53.fr/contact

⑨ **Pôle Régional de Formation Santé (public)**
65 rue du Chef de bataillon Henri Gêret, 53000 Laval
02 43 04 11 73 | chlaval.fr

⑩ **CEFRAS (public)**
65 rue du Chef de bataillon Henri Gêret, 53000 Laval
02 43 64 20 92 | laval@cefras.com | cefras.com

⑪ **IFSI Croix Rouge (privé)**
65 rue du Chef de bataillon Henri Gêret, 53000 Laval
02 43 67 95 95 | competence.croix-rouge.fr/formation/infirmier-laval

⑫ **ARIFTS (privé)**
8 Boulevard MURAT, 53000 Laval
02 41 48 20 22 | accueil.sitelaval@arifts.fr | arifts.fr



Focus sur LAVAL



CAMPUS DE LAVAL

- ♦ **IUT de Laval** (*public*)
52 Rue des Docteurs Calmette et Guérin, 53000 Laval
02 43 59 49 01 | iut-laval@univ-lemans.fr
- ♦ **ESIEA** (*privé*)
Rue Léonard de Vinci, 53810 Changé
02 43 59 24 24 | esiea.fr/lecole/les-campus/campus-laval
- ♦ **INSPE** (*public*)
3 rue Georges Charpak, 53810 Changé
02 44 02 25 03 | inspe-laval-secretariat@univ-nantes.fr | inspe-site-laval.univ-nantes.fr
- ♦ **Campus CCI de la Mayenne** (*privé*)
Rue Léonard de Vinci, 53810 Changé
02 43 91 49 70 | cci53-cfa@mayenne.cci.fr | ccifformation53.fr
- ♦ **Faculté de Droit** (*public*)
3 rue Georges Charpak, 53810 Changé
02 43 59 49 11 | droit-laval@univ-lemans.fr | ecodroit.univ-lemans.fr/fr/accueil-laval.html
- ♦ **ESTACA** (*privé*)
Rue Georges Charpak, 53810 Changé
02 43 59 47 00 | estaca.fr
- ♦ **L'Ecole de Design** (*privé*)
Rue Marie Curie, 53810 Changé
02 51 13 50 70 | admissions@lecolededesign.com | lecolededesign.com
- ♦ **AFTEC** (*privé*)
5 rue Marie Curie, 53810 Changé
02 43 59 70 10 | laval@aftec.fr | aftec.fr
- ♦ **ENSAM** (*public*)
Rue Marie Curie, 53810 Changé
02 43 65 34 11 | artsetmetiers.fr/fr/institut/laval
- ♦ **ECOFAC** (*privé*)
21 Rue Ferdinand Buisson, 53810 Changé
02 43 50 30 41 | ecofac.fr/business-school/campus-laval
- ♦ **FORMATION et SANTE - NOVETUDE** (*privé*)
Rue Louis de Broglie, 53810 Changé
07 86 41 97 98 | vincent.bourrel@formationetsante.fr | formationetsante.fr

CENTRE-VILLE DE LAVAL

- ♦ **Lycée Réaumur** (*public*)
68 rue Bellesort, 53013 Laval
02 43 67 24 00 | ce.0530013b@ac-nantes.fr | reaumur-buron.paysdelaloire.e-lyco.fr
- ♦ **Lycée Pro Robert Buron** (*public*)
68 rue Bellesort, 53013 Laval
02 43 67 24 00 | ce.0530013b@ac-nantes.fr | reaumur-buron.paysdelaloire.e-lyco.fr
- ♦ **UFA Lycée Haute-Follis** (*privé*)
25 rue du Mans, 53000 Laval
02 43 26 17 18 | campus@lh53.eu | lh53.eu
- ♦ **UCO Facultés libres de l'ouest** (*privé*)
25 rue du Mans, 53000 Laval
02 43 64 36 64 | laval@uco.fr | laval.uco.fr
- ♦ **Ecole Terrade Laval** (*privé*)
38 Rue de Paris, 53000 Laval
02 43 53 30 81 | laval@groupe-terrade.com | ecoleterrade.com
- ♦ **Lycée Douanier Rousseau** (*public*)
7 rue des Archives, 53013 Laval
02 43 53 04 60 | ce.0530011z@ac-nantes.fr | btsinfo53.fr/site/index.php
- ♦ **Lycée Immaculée Conception** (*privé*)
15 rue Crossardière, 53000 Laval
02 43 59 23 24 | lycees@immac.fr | immac.fr
- ♦ **ARINFO** (*privé*)
34 place de la Gare, 53000 Laval
02 43 28 39 05 | pluripass@univ-angers.fr | arinfo.fr
- ♦ **PLURIPASS** (*public*)
12 quai de Bootz, 53000 Laval
pluripass@univ-angers.fr | univ-angers.fr
- ♦ **Lycée d'Avesnières** (*privé*)
51 rue Avesnières, 53000 Laval
02 43 02 82 82 | lycee@avesnieres.fr | avesnieres.fr
- ♦ **Lycée d'Ambroise Paré** (*public*)
17 Rue du Lycée, 53000 Laval
02 43 59 17 59 | ce.0530010y@ac-nantes.fr | ambroise-pare.paysdelaloire.e-lyco.fr
- ♦ **Conservatoire** à Rayonnement Départemental Laval (*public*)
40 rue du Britais, 53000 Laval
02 53 74 14 14 | accueil.crd@agglo-laval.fr | crd.agglo-laval.fr



Les questions à se poser pour trouver sa formation



**Qui suis-je
et qui je veux devenir ?**
(Se connaître, sa personnalité...)



**Comment ai-je
envie de vivre mes études ?**
(Durée de formation, pédagogie,
alternance, le coût, la localisation...)



**Qu'est-ce que
cette voie permet après ?**
(Les débouchés, se confronter à l'image
que l'on se fait d'un métier à la réalité)



**Qu'est-ce qui
fait sens pour moi ?**
(Ce qui nous anime au quotidien)



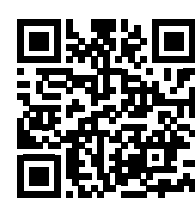
**Comment
j'aime apprendre ?**
(La façon d'étudier, le rythme,
le cadre, travail personnel, ...)



**Est-ce que
mon projet est réaliste ?**
(Se connaître, sa personnalité...)

BESOIN D'ACCOMPAGNEMENT ?

Le CIO 53, Info Jeunes Laval, le SICF, l'ONISEP et Choisir
mon métier peuvent t'accompagner dans tes démarches.



info-jeunes.laval.fr



Lexique

DIPLÔMES

BUT **Bachelier universitaire de technologie**
Diplôme 3 ans, IUT (fusion DUT et licence pro).

Bachelor **Bachelor**
Cursus de 3 ans post-bac et post-diplômé avec
BTS, DUT ou L2.

BP **Brevet professionnel**
Diplôme bac, formation spécialisée en domaine
technique.

BPJEPS **Brevet professionnel de la jeunesse,
de l'éducation populaire et du sport**
Diplôme de niveau bac formant aux métiers
de l'animation et de l'encadrement sportif.

CS **Certificat de spécialisation**
Certification complémentaire d'une discipline,
spécialisée dans l'aspect technique.

Cycle d'ingénieur **Cycle d'ingénieur**
Programme de formation bac+5 délivré par
les écoles d'ingénieurs, incluant 2 ans de prépa
(CGPE), combinant théorie scientifique et pratique
professionnelle pour former des ingénieurs.

DE **Diplôme d'État**
Diplôme d'État validant compétences dans le social,
paramédical, ou animation.

DEUST **Diplôme d'études universitaires
scientifique et techniques**
Bac+2, formation technique et scientifique.

DCG **Diplôme de comptabilité et de gestion**
Bac+3 en comptabilité et gestion, préparation
au DSCG puis au DEC.

DNMAD **Diplôme national des métiers d'art
et du design**
Diplôme bac+3 en art et design, mêlant compétences
artistiques et techniques.

Doctorat **Doctorat**
Un doctorat est le plus haut diplôme universitaire,
obtenu après des années de recherche et la soutenance
d'une thèse.

LP **Licence professionnelle**
Diplôme bac+3 orienté vers l'insertion professionnelle
rapide en entreprise.

Licence **Licence**
Diplôme bac+3 universitaire offrant des bases
fondamentales dans une discipline.

Mastère **Mastère**
Programme de spécialisation bac+5 proposé par
des écoles pour renforcer les compétences dans un
domaine précis.

Master **Master**
Diplôme bac+5 universitaire permettant une
spécialisation après une licence.

MBA **Master of Business Administration**
Diplôme bac+5 en gestion destiné aux professionnels
visant des postes de direction.

PluriPass **PluriPass**
Programme d'accès santé 1^{ère} année rattaché à
l'Université d'Angers.

LAS **Licence Accès Santé**

Titre Pro **Titres professionnels**
Ils valident une formation professionnalisante
certifiée par le ministère du Travail.

PARCOURS

Formation Continue
Apprentissage et développement professionnel
pour les individus déjà en activité, visant à actualiser
ou approfondir leurs compétences tout au long
de leur carrière.

Post-bac
Il fait référence aux études ou programmes disponibles
après l'obtention du baccalauréat.

Post-diplômé
Il désigne les études ou programmes entrepris après
l'obtention d'un diplôme.



Notes

[illegible]

Notes

[illegible]



GUIDE des formations supérieures en Mayenne

ÉDITION 2026



Direction de la communication et de l'attractivité de Laval Agglomération

agglo-laval.fr



lamayenne.fr