



# SÉMINAIRE DES ÉLUS

DE LAVAL  
AGGLOMÉRATION

25 septembre 2020

# Présentation des Politiques publiques

- DÉVELOPPEMENT ÉCONOMIE EMPLOI
- ENSEIGNEMENT SUP. RECHERCHE INNOVATION
- MOBILITÉ
- AMÉNAGEMENT
- HABITAT
- ESPACES PUBLICS - DÉCHETS - EAU ET ASSAINISSEMENT - ENVIRONNEMENT
- CULTURE
- TOURISME
- SPORT
- SOLIDARITÉ
- RESSOURCES
- GOUVERNANCE

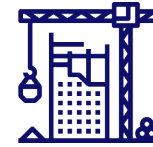
# État des lieux



Soutien aux entreprises



Commercialisation du foncier  
& locations immobilières



Infrastructures économiques  
Accompagnement à la mise en place



Attractivité des compétences  
& accompagnement à la  
mobilité



Insertion des demandeurs  
d'emploi  
PLIE, Chantiers d'avenir, clauses d'insertion...



Observatoire économique du  
territoire

**73** zones d'activités  
représentant plus de  
**1 000 ha**

**Immobilier économique**  
> tertiaire  
> artisanat et/ou industrie

## Projets



Requalification  
ZI des Touches à Laval



Plateforme rail-route  
de Saint-Berthevin



Station GNV (Gaz  
Naturel Ville)



Aménagement zone de  
Chantepie à Loiron



Déploiement d'une  
plateforme de collaboration  
inter-entreprises

# Parties

Les entreprises  
du territoire  
(hors secteur agricole)



Partenaires de l'emploi et  
de l'insertion  
(Préfecture, Pôle Emploi, DIRECCTE...)

Partenaires de l'action économique  
(CCI, CMA, BPI...)



**Cadre  
réglementaire**

- La loi NOTRe (compétence économique)
- La réglementation européenne des aides économiques
- Les réglementations environnementales et d'urbanisme  
(foncier économique)
- Le code du travail et les dispositions applicables aux publics spécifiques  
(emploi et d'insertion)

# Enjeux

## Contexte :

La crise sanitaire liée au COVID-19 et ses répercussions majeures sur l'économie

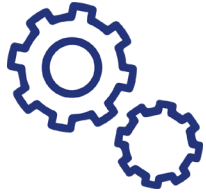


**Soutenir** la dynamique économique globale du territoire et faire de Laval Agglomération **un territoire attractif**



**Réduire le nombre de demandeurs d'emploi** et faire de Laval Agglomération **un territoire inclusif**

# État des lieux



Stratégie de développement  
de l'enseignement supérieur et  
de la recherche (schéma local)



Orientation et soutien des  
principaux acteurs locaux de  
l'ESR



Aide au lancement de  
nouvelles formations



Soutien pour les bourses de thèse,  
aide aux investissements



Stratégie de l'innovation  
> Transition économique et technologique  
> Rayonnement du pôle lavallois de réalité virtuelle

## Foncier

Zone universitaire  
et technopolitaine

## Immobilier

Maison de la Technopole, Laval Virtual Center, La Licorne, IPC  
Laval, le "CERIUM" (Le Mans Université)

# Projets



Projet immobilier  
d'extension de l'école  
d'ingénieurs ESTACA



CPER 2021-2027 : projet de  
Maison de l'Étudiant



Développement de l'UCO  
Laval et projet immobilier



## Parties

**5000** étudiants  
Écoles d'ingénieurs, facultés,  
IUT, Pôle santé  
INSPE...  
CROUS, associations étudiantes...



Centres de ressources technologiques  
Laval Virtual  
Communauté des start-up et les  
structures d'accompagnement  
La Région, BPI...

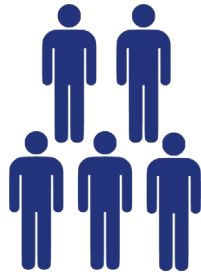


## Cadre réglementaire

Un nouveau contexte national et réglementaire moins favorable

- Incitation de l'État à la fusion/concentration des établissements et formations sur des sites importants (métropolitains) et lisibles à l'international
- Lois NOTRe et MAPTAM  
Limitation des compétences des collectivités locales en faveur de l'enseignement supérieur et de l'innovation

# Enjeux



## Attractivité globale du territoire et de consolidation démographique

- > Fixer la population mayennaise
- > Favoriser l'implantation de nouvelles familles



## Égalité des chances dans l'enseignement supérieur

- > Proximité favorisant l'accès des jeunes de milieu modeste
- > Donner à voir et donner envie de poursuite en études



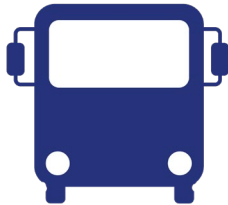
## Compétitivité des entreprises

- > Viviers de compétences en lien avec les besoins des entreprises
  - > Argument pour favoriser de nouvelles implantations
- > Coopérations avec les laboratoires de recherche et centres de transfert technologique

## État des lieux



Stratégie de la mobilité et des déplacements sur le territoire



Transport collectif

DSP (scolaires compris) et MobiTUL



Grandes infrastructures routières structurantes



Déplacements doux

Aménagements cyclables dans le cadre du SDAC

**70 bus** (sites de dépôt, agence d'accueil et matériel d'exploitation)

**250 vélos à assistance électrique**

**100 VéliTUL** répartis sur **9 stations**

**40 km** d'aménagements cyclables

# Projets



Voies de contournement de l'agglomération

raccordement routier  
RD 900 – RD 31  
échangeur sur A81



Renouvellement du contrat d'exploitation du réseau de transport urbain en DSP (2022)



Aménagements cyclables

Laval > L'Huisserie  
Bonchamp > zone des Touches  
Stationnements vélos



Étude mobilité en lien avec Action Cœur de ville de Laval



Mise en place d'un système de priorité feux pour les bus

# Parties

Le Département, la Région et l'État

La SNCF

Keolis (délégation de service public)



Le GART (Groupement des Autorités  
Responsables de Transport)

Gestionnaires de voiries



- Loi LOM 2019 (Loi d'Orientation des Mobilités)
- Plan Global des Déplacements (PGD)
- Schéma Directeur des Aménagements Cyclables (SDAC)

## Cadre réglementaire

# Enjeux



## Développement durable

- > Baisser l'**empreinte énergétique et écologique** des déplacements
- > Favoriser le report modal et la **multi-modalité**, la motorisation des bus...
  - > Développer les **mobilités douces**



## Aménagement du territoire

- > Accès à la mobilité **sur l'ensemble du territoire**
- > **Lien** entre urbanisation et transport



## Sociétaux

- > **Viellissement** de la population
  - > Tarification **solidaire**

## État des lieux



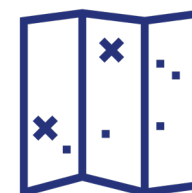
### Urbanisme

Élaboration, suivi, arrêt des documents de planification  
> 2 PLUi & le RLPi



### Droit des sols

> Instruction des dossiers pour toutes les communes du territoire



### Schéma de Cohérence Territoriale (SCoT)

> Grandes orientations d'aménagement

## Enjeux



Élaboration d'un nouveau **SCoT** ?  
sur quel périmètre?

# État des lieux

## Périmètre 20 communes

(ex-Laval Agglo)

- > Compétence L1425-1
- > DSP Laval Très Haut Débit (28 ans)



## Périmètre 14 communes

(ex-Pays de Loiron)

- > Compétence L1425-1 transférée au Syndicat Mixte Ouvert (SMO) du Département
- > Mayenne Fibre dans le cadre du projet départemental



## Déploiement de la fibre optique Très Haut Débit (depuis 2012)

- > Entreprises et particuliers
- > Objectifs : raccordement à 100% (fin 2020 ex-Laval Agglo / fin 2022 ex-Pays de Loiron)



## Projets



Harmonisation de la  
gestion du réseau THD  
pour fin 2022

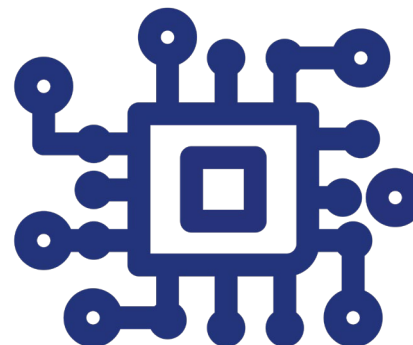


Étude pour un futur transfert  
du contrat de DSP à l'échelle  
départementale

## Enjeux



Faire de Laval Agglomération  
**un territoire innovant** pour renforcer  
son attractivité et améliorer la  
**compétitivité de ses entreprises**

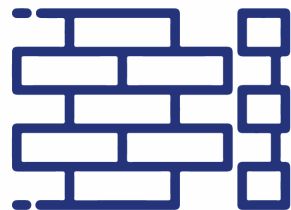


Renforcer la qualité de vie et  
l'attractivité résidentielle en supprimant  
la **fracture numérique territoriale**

## État des lieux



Programme Local de l'Habitat (PLH)



Délégation de compétences des aides à la pierre (DCAP)



Gestion de "publics spécifiques"

Gens du voyage,  
propriétaires indécis/marchands de sommeil  
(habitat indigne / dégradé / péril)  
> un large partenariat

## Projets



### Parc public

- > Production de logement social
- > Programme de renouvellement urbain d'intérêt régional de St-Nicolas à Laval
- > Gestion de la demande de logement social et des attributions



### Parc privé

- > OPAH / OPAH RU sur 2020/2024 en direction des propriétaires /copropriétaires pour la rénovation des logements
- > Accession à la propriété dans le parc existant

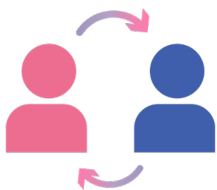
# Enjeux



Favoriser le **réinvestissement**  
du parc existant



Produire une **nouvelle offre diversifiée**  
et de qualité



Répondre à la **diversité des besoins**  
en logements (publics spécifiques et  
précaires) et organiser la **mixité**



Consolider une **offre de services**  
à l'échelle de Laval Agglo



Renforcer l'**articulation avec les autres**  
politiques d'agglomération



Conforter le dispositif de pilotage,  
de suivi et d'animation du **PLH**

Une politique publique :

- > au service du **développement économique** et de la **croissance démographique**
  - > œuvrant au développement et à **l'attractivité du territoire**
- > dans une démarche de **transition énergétique** et de développement durable

# Présentation des Politiques publiques

- DÉVELOPPEMENT ÉCONOMIE EMPLOI
- ENSEIGNEMENT SUP. RECHERCHE INNOVATION
- MOBILITÉ
- AMÉNAGEMENT
- HABITAT
- ESPACES PUBLICS - DÉCHETS - EAU ET ASSAINISSEMENT - ENVIRONNEMENT
- CULTURE
- TOURISME
- SPORT
- SOLIDARITÉ
- RESSOURCES
- GOUVERNANCE

## État des lieux



Entretien et renouvellement  
du patrimoine communautaire  
Voirie, éclairage public, espaces verts



Gestion du domaine public communautaire  
> instruction des requêtes & certificats/permissions de voirie  
> avis sur autorisations d'urbanisme, DT-DICT

**77 km** de voiries - **2200** points lumineux  
**100 ha** d'espaces verts

## Projets



Réhabilitation de la  
zone des Touches à  
Laval

# Parties



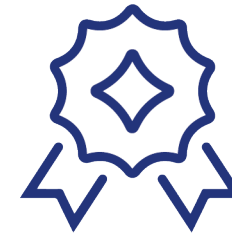
- Code la route, voirie routière
- Réglementations diverses sur les espaces publics

## Cadre réglementaire

# Enjeux



**Pérennité du patrimoine :**  
maintenir le niveau de service existant



**Qualité** des espaces publics



Garantir la **sécurité**  
**des usagers**



Maîtrise des **coûts**



**Préservation** de  
l'environnement



# État des lieux



Sensibilisation  
et prévention



Collecte des déchets  
ménagers et assimilés



Traitement des ordures  
ménagères résiduelles  
Conseil départemental



Gestion des  
déchetteries

**69 000** bacs roulants et **10** bennes pour la collecte en porte à porte  
**375** points d'apport volontaire (**193** sites aériens et **182** sites enterrés)  
**10** déchetteries

# Projets



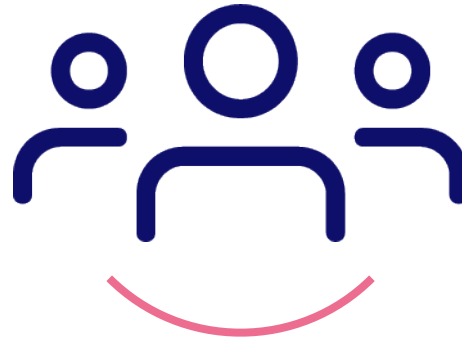
Étude en cours sur  
l'optimisation du service



Construction d'un bâtiment  
dans la zone des Touches à  
Laval

# Parties

Usagers  
Prestataires  
Eco-organismes



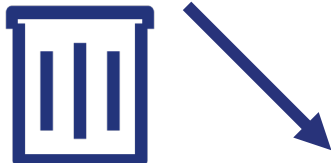
Conseil Régional  
Conseil Départemental  
ADEME



## Cadre réglementaire

- Code de l'environnement
- Loi relative à la transition énergétique pour la croissance verte (Loi TECV -2015)
- Loi relative à la lutte contre le gaspillage et à l'économie circulaire (Loi AGEC – 2020)
- Plan régional de prévention et de gestion des déchets
- Budget annexe financé principalement par la TEOM (Taxe sur Enlèvement des Ordures Ménagères)  
3 taux distincts sur le territoire (suite à la fusion LA – CCPL)

# Enjeux



## Diminution des déchets produits

- > Enjeu financier : augmentation majeure de la TGAP, des coûts de tri et de traitement



## Attendus de l'étude : **schéma directeur pour le territoire**

- > Redéfinition du service public
- > Homogénéisation du territoire
- > Périmètre d'intervention...



## Respect des objectifs fixés au niveau national et régional

- > Réduction des déchets, valorisation
- > Transition vers économie circulaire



## Maîtrise des **coûts**

- > Augmentations majeures
- > Tarification des ménages et professionnels

# État des lieux



## Assainissement

Compétence Laval Agglo sur les 34 communes depuis 2020

- > Collecter et traiter les eaux usées
- > Contrôle des installations d'assainissement non collectif



## Eau potable

- > Syndicat du centre ouest mayennais pour l'eau potable (ex-Pays de Loiron)
- > En 2021 : Laval Agglo compétente pour l'eau potable sur les 34 communes
- > Produire et distribuer l'eau potable



## Gestion des usagers

**42 500** abonnés en eau  
**37 700** abonnés en assainissement  
**3** usines de traitements de l'eau

**2000 km** de réseau d'eau potable  
**39** systèmes d'épuration  
**770 km** de réseau d'eaux usées

# Projets



## Harmonisation

- > tarifaire sur les 34 communes
- > des modes de gestion sur le territoire



Démarche QSE et certifications  
qualité (ISO 9001), sécurité (ISO 45001) et  
environnement (ISO 14001)

# Parties

Usagers : particuliers, entreprises  
 Acteurs économiques et financiers  
 Région, Département, Agence de l'Eau...  
 Conseil / Assistance  
 ASTEE, FNCCR, ATD EAU, SATESE



Organismes de contrôle  
 ARS, DREAL, DDT Police de l'eau  
 Préfecture, Direction générale  
 des finances publiques  
 Acteurs du territoire  
 Mairies, autres collectivités, syndicats...



## Cadre réglementaire

- Lois Brottes (coupure d'eau interdite) et Warsmann (en cas de fuite) - usagers
- Codes de la santé publique et de l'environnement
- Respect des arrêtés municipaux et préfectoraux  
 Mise en service et fonctionnement



# Enjeux



Gérer durablement  
l'approvisionnement en eau  
potable et le traitement des eaux  
usées



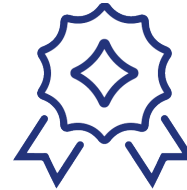
Préserver la **qualité** de nos milieux  
naturels



Garantir le **respect de la  
réglementation**



Approche globale de **gestion des  
risques** et de maîtrise des **coûts**



Garantir une **qualité** de service



Faire reconnaître le **savoir-faire**  
des régies d'eau et  
d'assainissement



**Valoriser** l'image de la collectivité



**Satisfaire les attentes** des  
parties intéressées



## État des lieux



Bois de  
L'Huisserie



Cycle de  
l'eau

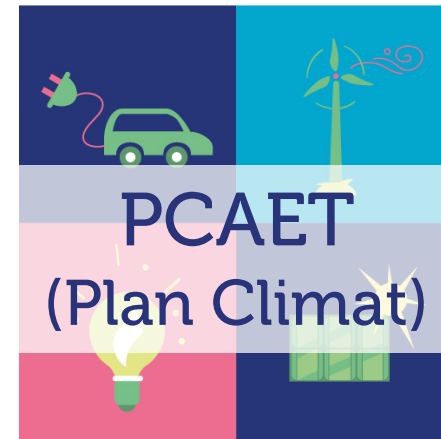


Agriculture  
Mise en place d'un  
groupe de travail  
agriculture



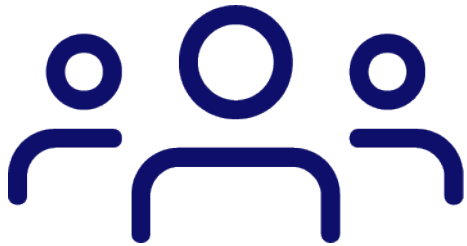
Énergie  
Conseil en Énergie  
Partagé &  
Accompagnement  
des communes

## Projets



Maison de la Nature  
& schéma d'accueil du Bois de  
L'Huisserie

## Parties



### Maison de la Nature

Grand public  
Scolaires



### Partenaires

Office National des  
Forêts (ONF)

Agence de la Transition  
Écologique (ADEME)

Associations LPO La Gravelle,  
Rucher du Potier, Golf...



### Cadre réglementaire

┌ Schéma de Cohérence Territoriale (SCoT)

└ Trame verte et bleue

— PCAET

— Environnement Air - Bruit - ICPE

└ Gestion des milieux aquatiques et prévention des inondations (GEMAPI)

# Enjeux



Contribuer à la **conservation des habitats naturels et des espèces** et au bon état écologique des **masses d'eau**



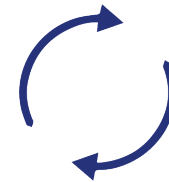
Intégrer dans la stratégie de la collectivité les **problématiques environnementales**



**Éduquer** à l'environnement



Affirmer une politique **en faveur de l'Agriculture**



Développer **l'économie circulaire**  
(référentiel ADEME)

# Présentation des Politiques publiques

- DÉVELOPPEMENT ÉCONOMIE EMPLOI
- ENSEIGNEMENT SUP. RECHERCHE INNOVATION
- MOBILITÉ
- AMÉNAGEMENT
- HABITAT
- ESPACES PUBLICS - DÉCHETS - EAU ET ASSAINISSEMENT
- ENVIRONNEMENT
- CULTURE
- TOURISME
- SPORT
- SOLIDARITÉ
- RESSOURCES
- GOUVERNANCE

## État des lieux

### En régie



Conservatoire (CRD)



Réseau de lecture LA Bib



Théâtre Les 3 Chênes

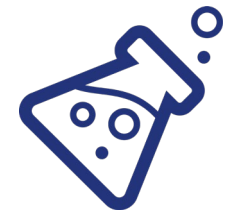
### Externalisées



SMAC Le 6par4



Le Théâtre de Laval



Zoom - Centre de  
Culture Scientifique,  
Technique et Industrielle

# Projets



## Enjeux



Renforcer l'identité  
culturelle de l'agglomération



Transversalité à élargir  
> Développer les partenariats avec les autres politiques publiques (Éducation, environnement, sociale, santé...)  
> Renforcer les liens avec les communes



Compétences à étudier  
> Soutien à la création et à la diffusion du spectacle vivant (Jeune public, festivals...)  
> Éducation artistique et culturelle - CLEAC  
> Lecture Publique  
> Cinéma

## Problématique



Quel avenir pour le 6par4 ?

## État des lieux



Camping Coupeau  
Aires d'accueil de  
campings-cars



Sentier de  
randonnées  
communautaires



Haltes fluviales  
Pontons



Vallis Guidonis  
Petit train  
touristique



Thermes  
d'Entrammes



Office de Tourisme



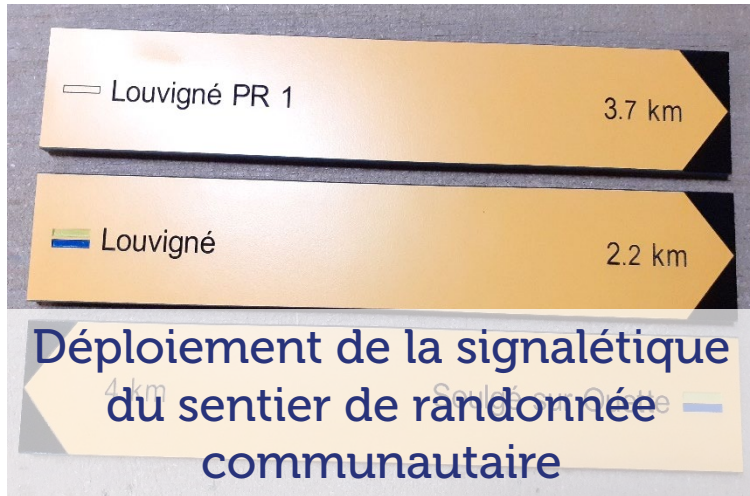
Fonds d'aides  
dédiées



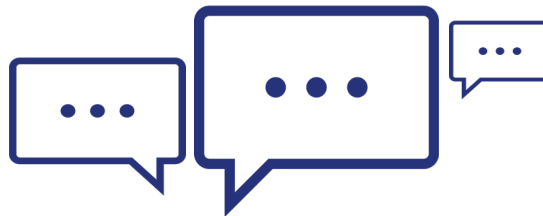
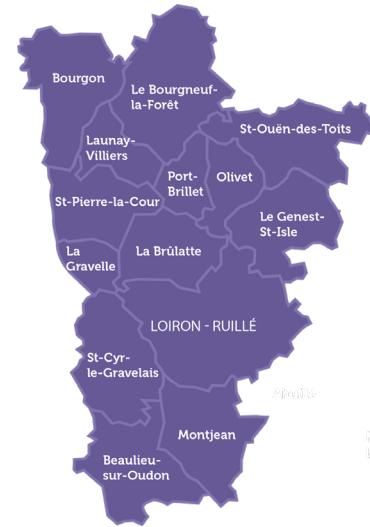
Taxe de séjour



# Projets



Définition de  
l'itinéraire du sentier  
sur les 14 communes du  
Pays de Loiron  
(partenariat Comité  
Départemental de Randonnée  
Pédestre)



Promotion des sentiers de randonnées  
communaux

# Enjeux



Mettre en marché l'offre touristique par une **stratégie commerciale**



Adapter l'accueil à chaque **cible**



Mener des **actions/animations transversales** aux politiques du Sport, de la Culture et du Tourisme



Développer/favoriser la **mobilité douce** (Halage, vélo Francette...)



Définition d'un **schéma de développement touristique**  
Cap sur 2026



**Mettre en relation** les acteurs du tourisme à l'échelle du département



Prise en compte de l'activité touristique comme un **axe de développement économique** du territoire

# Problématiques



Transfert vers les équipements touristiques communautaires  
> la piscine de Coupeau à Saint Berthevin  
> les thermes d'Entrammes



Petit train touristique  
> Arrêt de son exploitation actuelle  
> Suppression ?  
> Nouvel équipement ?



Aménagement du cœur de ville et sa connexion avec la halte fluviale

## État des lieux



Stade Le Basser  
Stade d'athlétisme



Centre d'entraînement  
des Gandonnières



Piscine Saint-Nicolas  
Aquabulle



Terrains de foot  
synthétiques  
(6 en décembre 2020)



Centre Régionale  
d'Éducation et de  
Formation (CREF)



Golf de Changé

# Projets



## Stade Le Basser

- > Remplacement d'une tribune
- > Récupération des eaux pluviales
- > 3 terrains de foot synthétiques



## Stade d'athlétisme

- > Réfection de la piste et du système d'arrosage



## Piscine Saint Nicolas

- > Réorganisation du schéma d'exploitation et travaux de traitement acoustique

# Enjeux



Engagement du **Plan Pluriannuel d'Investissement** pour la piscine Saint-Nicolas



Audit et choix de **gestion de la piscine Aquabulle** / Orientation pour la **piscine de Coupeau**



Mise en relation des **financeurs publics** pour une action concertée et efficiente



Accroître le portage de Laval Agglomération sur les **épreuves sportives d'ampleur**



Faciliter l'**accès** aux activités sportives pour une **pratique régulière** au plus grand nombre



Favoriser l'accès aux **personnes en situation de handicap**



Développer l'**attractivité et le rayonnement** des événements sportifs



Accueillir et organiser des **événements sportifs...**



Valoriser les bienfaits pour la **santé**

## Problématique

Accès du tissu associatif sportif à **l'Espace Mayenne**

# État des lieux



## Contrat de ville

- > Animation et gestion
- > 3 quartiers de Laval identifiés par l'État



## Épicerie sociale

- Animation et gestion sur l'ex-Pays de Loiron



## Relais d'Assistantes Maternelles (R.A.M.)

- > Animation et gestion sur l'ex-Pays de Loiron
- > 7 communes non pourvues d'un R.A.M.

# Projets



## Rénovation urbaine de Saint-Nicolas

- (volets Habitat, Emploi (clauses d'insertion dans les marchés), travaux de réseaux...)

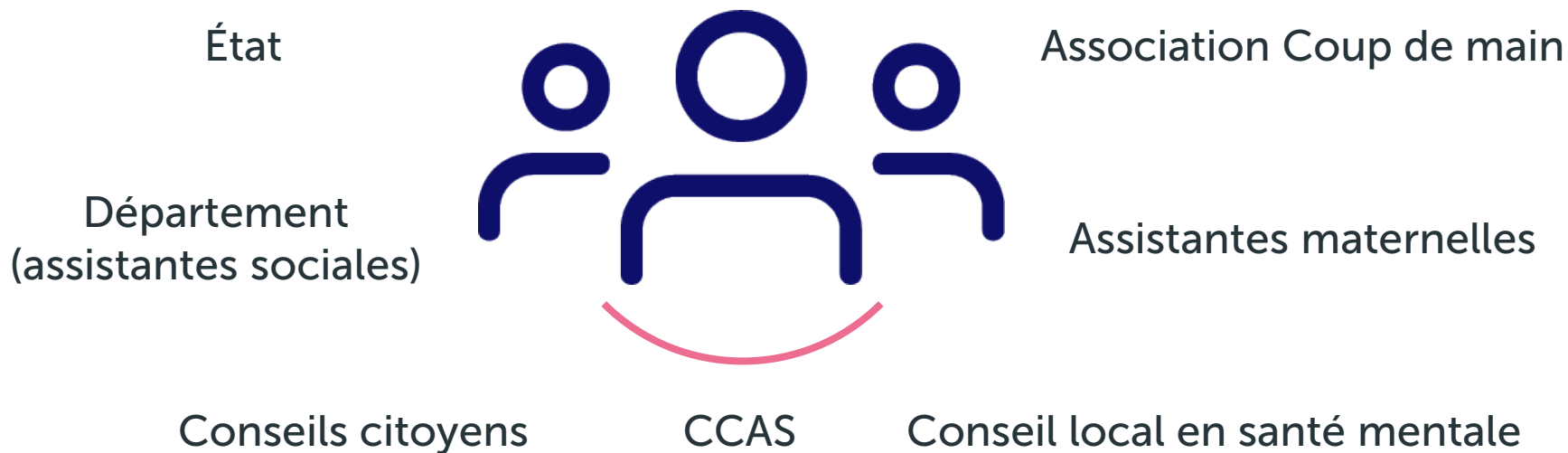


## Dispositif Argent de poche



# Parties

Partenaires institutionnels, économiques et associatifs œuvrant dans les quartiers en décrochage



# Enjeux



Réduction des **inégalités** dans les domaines de l'habitat et du cadre de vie, de la cohésion sociale et de l'emploi



Améliorer la **qualité de l'accueil des enfants**, renforcer l'**attractivité du métier** d'assistante maternelle et participer à leur **professionnalisation**



Proposer **une offre alimentaire diversifiée et de qualité** à des personnes ayant des difficultés économiques



# Présentation des Politiques publiques

- DÉVELOPPEMENT ÉCONOMIE EMPLOI
- ENSEIGNEMENT SUP. RECHERCHE INNOVATION
- MOBILITÉ
- AMÉNAGEMENT
- HABITAT
- ESPACES PUBLICS - DÉCHETS - EAU ET ASSAINISSEMENT - ENVIRONNEMENT
- CULTURE
- TOURISME
- SPORT
- SOLIDARITÉ
- RESSOURCES
- GOUVERNANCE

# Situation financière

## Les budgets de Laval Agglomération

*(budgets principal, déchets, transport, eau, assainissement, zones d'activités et bâtiments économiques)*

- Investissements programmés en 2020 **57 M€**  
Maintenir un niveau élevé des investissements  
*Accompagnement du développement du territoire  
et soutien à l'économie*
- Épargne brute **23 M€**  
Conservation d'un niveau d'épargne  
brute permettant un autofinancement minimum
- Capacité de désendettement **3 années**  
en dessous du seuil d'alerte, qui est de 8 années  
*Ce ratio permet de calculer en combien d'exercices budgétaires la collectivité pourrait  
rembourser la totalité du capital de sa dette en supposant qu'elle y consacre l'intégralité de  
son épargne brute.*

# Situation financière

## Une pression fiscale modérée



- **La fiscalité des entreprises** (CFE - Cotisation Foncière des Entreprises & la CVAE- Cotisation sur la Valeur Ajoutée des Entreprises)  
*Produit 2020 de 26,5 M€,*  
*Produit par habitant de 225€ (moyenne des CA est de 175€)*  
*Taux de CFE de 26,03% (moyenne des CA 26,50%)*  
=> reflet de la dynamique économique locale

Baisse attendue sur 2021-2022, baisse attendue suite à la crise sanitaire Covid-19



- **la TH (Taxe d'Habitation)**  
*Produit 2020 de 16,5 M€,*  
*Produit par habitant de 140€ (moyenne des CA est de 124€)*

Suppression à compter de 2021, compensation par un transfert de l'État d'une partie de la TVA



- **la TEOM (Taxe d'Enlèvement des Ordures Ménagères)**  
*Produit 2020 de 8,3 M€,*  
*Produit par habitant de 70€ (moyenne des CA est de 106€)*  
*Taux de 7,62% (moyenne des CA 9,90%)*

Recette dédiée au financement de la collecte des déchets

# Situation financière

## Une solidarité communautaire

- Un pacte financier et fiscal, dès 2020

- Participation au développement des investissements structurants des communes avec les **fonds de concours 2020-2023** => 2,9 millions sur 4 ans
- Partage de l'évolution de la richesse de Laval Agglomération via la **Dotation de Solidarité Communautaire** => au-delà de +2% d'évolution, 50% des ressources additionnelles de l'agglo (produits fiscaux et dotations de l'état) sont réparties entre les communes.
- Partage des ressources liées au développement communautaire (Taxe d'Aménagement et Foncier Bâti des communes)



- Un pacte de fusion

- Compensation de la DGF pour les communes de Loiron, par l'ensemble des communes du territoire en fonction de leurs ressources

## Les instances

Bureau communautaire  
Conseil communautaire  
Conférence de territoire

## La méthode

l'écoute  
le respect  
la concertation  
le mode projet

# GOUVERNANCE

Définir ensemble une politique  
cohérente du territoire



*Hôtel Communautaire  
1, place du Général Ferrié  
CS 60809  
53008 LAVAL Cedex*

**T 02 43 49 46 47**  
*F 02 43 49 46 50  
laval-agglo@agglo-laval.fr*

**[www.agglo-laval.fr](http://www.agglo-laval.fr)**

