

## Lieux de vente :

### EMMAÜS 53

La Chevalerie  
53170 Villiers Charlemagne  
02.43.07.76.51  
emmaus.53@laposte.net  
www.emmaus53.net

**Mercredi** : 10h à 12h et 14h à 17h30  
**Samedi** : 10h à 12h et 14h à 18h30

### ESPACE EMMAÜS

72 avenue de Mayenne  
53000 Laval  
**Mercredi** : 10h à 12h30 et 14h à 18h  
**Samedi** : 10h à 12h30 et 14h à 18h

### LE RELAIS

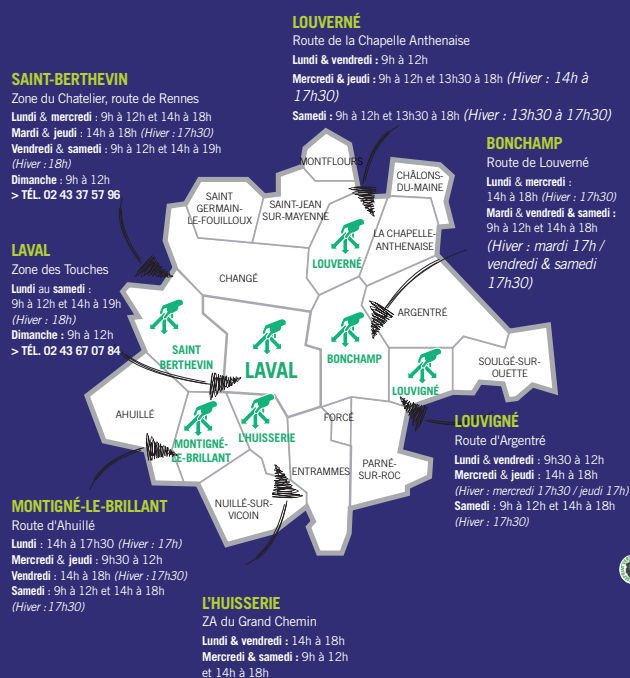
Boutique Ding Fring  
35 place Jean Moulin  
53000 LAVAL  
Tél : 02 43 53 07 48  
Du lundi au samedi : 9h30 à 12h30 et 14h à 18h15

### LA CROIX ROUGE

Vestiboutique  
31 rue Saint-Luc  
53000 LAVAL  
Mardi et vendredi : 14h à 17h30

## lieux de dépôt

Les  
**Déchetteries** proches de  
chez moi  
Mieux trier pour mieux recycler



# EMMAÜS Réemploi

Pour donner  
une seconde vie  
à nos objets  
et nos textiles

Tél. : 02.53.74.11.00  
dechets.agglo-laval.fr/dev-durable/dechets  
environnement-dechets@agglo-laval.fr



Agence de l'Environnement  
et de la Maîtrise de l'Énergie

Imprimé sur papier recyclé - Crédit photo : éco-emballages - Laval Agglomération - Avril 2016



## La seconde vie des objets

**Donner : un acte de solidarité et moins de déchets.**

### Une seconde vie pour nos objets

Vos dons permettent aux Compagnons d'Emmaüs de travailler, de vivre dignement et de participer à des actions de solidarité locales, nationales et internationales... (L'association vit sans subvention).

### Important les objets doivent :

- Être en bon état
- Fonctionner
- Porter indication des éventuelles petites réparations à réaliser.

**Un doute,  
une question ?**

**Je me renseigne auprès  
de l'agent de la déchetterie**

## Quels objets ou matériels ?

### COMMENT ÇA FONCTIONNE ?

- Dépôt des objets ré-employables dans le conteneur
- Collecte et tri par Emmaüs
- Valorisation et vente par les Compagnons



**Outils de bricolage et de jardinage :**  
marteaux, pinces, rateaux...



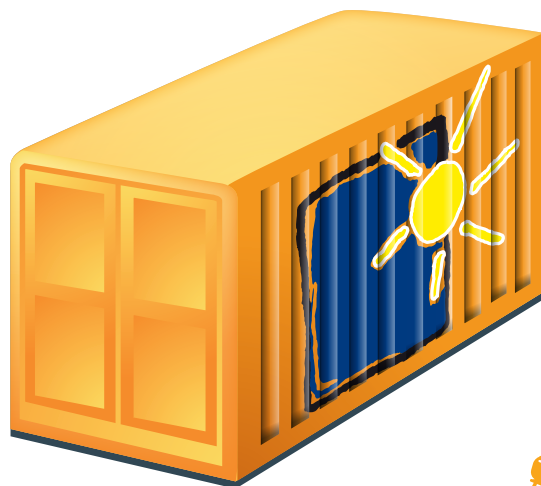
**Mobiliers et luminaires :**  
chaises, tables, divans, fauteuils, châssis avec ou sans vitre, portes-fenêtre, armoires...



**Vaisselle et ustensiles de cuisine :**  
assiettes, plats, poêles...

### VOTRE DON PERMETTRA

- D'assurer la couverture des besoins des Compagnons par le produit de ces ventes.
- D'équiper des personnes à budget limité.
- De mieux protéger notre planète en réduisant la quantité de déchets produits.



**Livres**



**Petit électroménager :**  
fers à repasser, fours micro-ondes, cafetières électriques, téléphones...



**Puériculture, jouets et loisirs**

## La seconde vie des textiles



**LE RELAIS**

### Important

- Ne pas déposer en vrac
- Déposer en sac (50 L maxi)
- Donner des vêtements non mouillés et non souillés (peintures, solvants...)
- Attacher les chaussures par paire

### Quels textiles sont acceptés ?

Chaussures  
(liées par paire)



Vêtements  
en bon état

**vêtements  
en bon  
état**

Petite maroquinerie  
(sac à main, ceintures)



**petite  
maroquinerie  
(sacs à main,  
ceintures...)**

Linge de maison



**linge  
de  
maison**



### Où les déposer ?

**Dans les conteneurs prévus à cet effet et disponibles :**

- Dans toutes les déchetteries de Laval Agglomération (plan au recto).
- A proximité de la plupart des grandes surfaces.
- Sur le site internet : [www.lafibredutri.fr/carto](http://www.lafibredutri.fr/carto)

### Que deviennent ces textiles ?

Ils sont :

- Soit revendus à petits prix.
- Soit reconditionnés en chiffons.
- Soit recyclés, exemple : « le Métisse » ; c'est un isolant thermique et écologique pour les combles et les murs de vos constructions.

Pour les volumes importants, appelez directement Emmaüs pour programmer un enlèvement à domicile

Pour plus de renseignement : [www.lerelais.org](http://www.lerelais.org)