



INAUGURATION GARE & PÔLE D'ÉCHANGES MULTIMODAL  
Jeudi 24 mai 2018



DOSSIER DE PRESSE

**INAUGURATION  
GARE & PÔLE D'ÉCHANGES MULTIMODAL**

**LAVAL  
GRANDIT ZAC  
AVEC LGV  
VOUS**

CONTACT PRESSE

David OUVRARD  
02 43 49 43 65  
david.ouvrard@laval.fr  
www.laval.fr



## **LE QUARTIER DE LA GARE UNE NOUVELLE DYNAMIQUE POUR LAVAL**



*Laval est en pleine mutation. L'ouverture, en juillet 2017, de la Ligne à Grande Vitesse (LGV) offre de nouveaux atouts à notre ville et renforce sa position centrale et stratégique au cœur du Grand Ouest. Depuis plusieurs mois, la ville de Laval s'est emparée de cette nouvelle opportunité en lançant d'importants travaux d'aménagement urbain dans le secteur de la gare, au quartier Ferrié et en travaillant au réaménagement de son cœur de ville.*

*Cette nouvelle stratégie de territoire allie développement économique, rénovation urbaine et cohésion sociale. C'est aussi le signe de la bataille pour l'attractivité que nous voulons mener.*

*Grâce à la mobilisation de nombreux partenaires, de nouvelles réalisations commencent à voir le jour dans le quartier de la gare : passerelle, gare routière, nouveaux bâtiments... Elles seront suivies par bien d'autres destinées à favoriser le développement économique et touristique de notre territoire et à valoriser le cadre de vie des habitants autour de la gare.*

*L'inauguration d'aujourd'hui illustre cette nouvelle dynamique qui s'empare d'un quartier en plein devenir.*

François ZOCCHETTO, Maire de Laval  
Président de Laval Agglo.

## FAIRE DU QUARTIER DE LA GARE UN VÉRITABLE PÔLE ÉCONOMIQUE DE CENTRE-VILLE ET D'AGGLOMÉRATION



*La ZAC « Laval à Grande Vitesse » est un des projets urbains emblématiques portés par la ville de Laval et soutenus par le Conseil départemental. A la faveur de l'ouverture de la nouvelle Ligne à grande vitesse (LGV) mise en service le 02 juillet dernier, cet aménagement ambitieux et structurant doté de nouvelles fonctionnalités urbaines (commerces, bureaux, logements, services...) va conférer au quartier de la gare, une dimension de pôle économique du centre-ville et de l'agglomération et constituer une véritable opportunité d'attractivité pour la Mayenne.*

Olivier RICHEFOU  
Président du Département de la Mayenne

## RENFORCER L'ATTRACTIVITÉ, LE RAYONNEMENT ET LA TRANSITION ÉCOLOGIQUE

*La Région des Pays de la Loire est heureuse d'inaugurer les nouveaux aménagements du pôle d'échanges multimodal de Laval, aux côtés de l'Etat, du Département de la Mayenne, de l'agglomération et de la ville de Laval.*

*Après l'arrivée de la LGV qui contribue activement au désenclavement de nos territoires, l'inauguration des premiers aménagements du pôle d'échanges multimodal de Laval vient compléter ces véritables avancées mises en œuvre pour la mobilité des Ligériens, et particulièrement des Mayennais.*

*En améliorant l'intermodalité entre les différents modes de transport ainsi que l'accessibilité pour tous les usagers, les infrastructures ferroviaires et de mobilité que nous inaugurons aujourd'hui illustrent parfaitement l'ambition ferroviaire régionale. Celle de renforcer l'attractivité, le rayonnement et la transition écologique de nos territoires en faisant le pari d'un développement conséquent du transport ferroviaire. Je suis donc fier que la Région investisse fortement dans la réalisation de ces aménagements ambitieux et structurants à hauteur de plus de 2,5M€. Car au-delà du renforcement indispensable de la qualité de service pour les usagers, ce PEM est aussi un outil structurant majeur pour le développement économique des Pays de la Loire.*

Christelle Morançais  
Présidente de la Région des Pays de la Loire



### LE QUARTIER DE LA GARE AU COEUR DES DÉPLACEMENTS

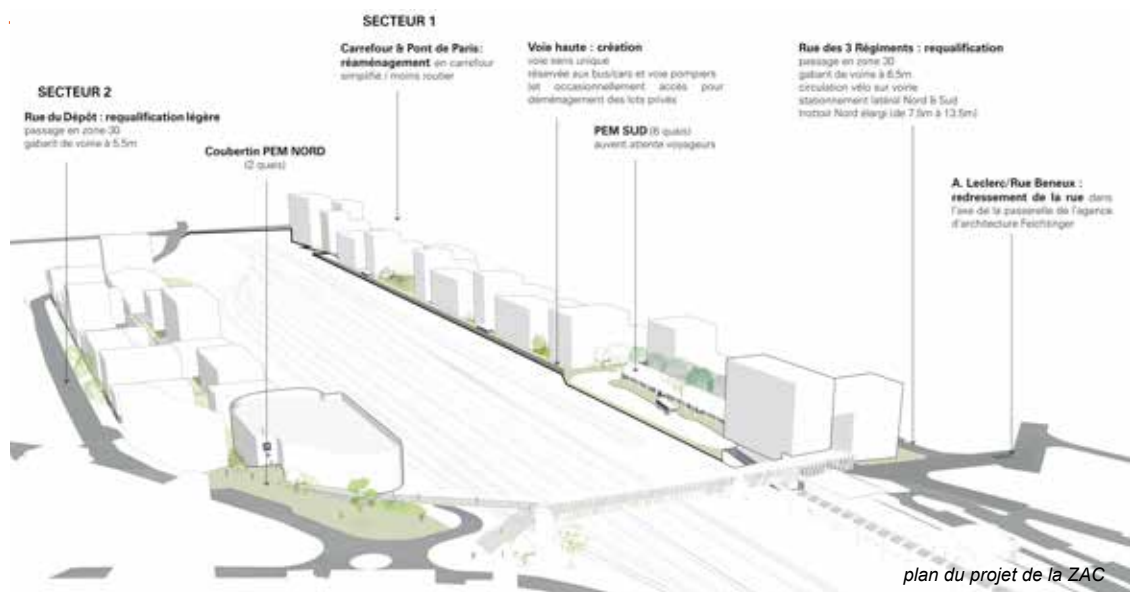
La Zone d'Aménagement Concerté « Laval Grande Vitesse » s'étend sur 18,6 hectares de chaque côté de la voie ferrée, il est situé en centre-ville et la gare est à 10 minutes à pied de l'hôtel de Ville.



### UN NOUVEAU QUARTIER EN CONSTRUCTION

Le projet de la ZAC LGV a été pensé pour devenir un pôle immobilier et économique majeur en centre-ville. À ce titre il est amené à accueillir :

- › Un quartier résidentiel de 1 100 nouveaux logements dont 100 pour les étudiants
- › Un quartier d'affaires de 50 000 m<sup>2</sup> de bureaux et 6000 m<sup>2</sup> de commerces
- › Une nouvelle passerelle piétonne pour relier le nord et le sud de la ville
- › Des espaces publics réaménagés
- › Un accès facilité à tous les modes de transport : train, bus, voiture, vélo ou à pieds



### DE NOUVELLES INFRASTRUCTURES EN SERVICE

#### LE BÂTIMENT VOYAGEURS (sous maîtrise d'ouvrage SNCF Gares & connexions)

##### DES SURFACES DU BÂTIMENT VOYAGEURS REPENSÉES POUR RÉPONDRE AUX ATTENTES DES VOYAGEURS

- Un hall lumineux et aéré qui facilite la circulation des voyageurs grâce à un traitement qualitatif de la lumière, de l'acoustique et la décoration
- L'accès aux quais repensé
- Des supports d'informations voyageurs modernisés : une signalétique claire et un système de téléaffichage dans le hall, sur les quais, dans le souterrain, sur la passerelle et à ses abords
- Renouvellement du système de sonorisation
- Amélioration du confort de l'attente mise à disposition de nouveaux espaces connectés (tables hautes et fauteuils avec prises électriques, WIFI)
- Un espace d'attente de 20 places assises protégées du froid et des courants d'air par des pare-vents



le hall



espace d'attente



des espaces d'attente connectés

##### LE BÂTIMENT VOYAGEURS MIS EN LUMIÈRE

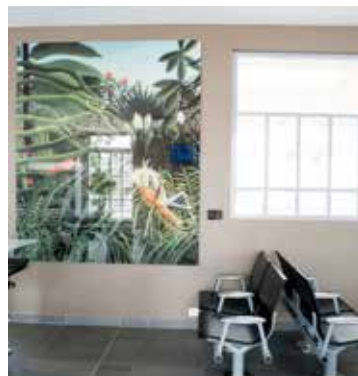
- Ravalement et remise en peinture de toutes les façades
- Mise en place d'un auvent vitré en façade de la gare afin de permettre une attente protégée à l'extérieur du bâtiment
- Remplacement des menuiseries par des modèles en acier dans une couleur plus claire et plus moderne



vue extérieure du bâtiment

### DES OFFRES DE SERVICES ET COMMERCE PLUS CONFORTABLES ET ACCESSIBLES

- Le service Wifi gratuit
- Mise en place de table avec prises électriques intégrées
- Meilleure visibilité du commerce Casino proposant des services variés et regroupés (presse, tabac...) et des distributeurs de boissons, de friandises et de « photomaton »



### L'ART DANS LA GALERIE DE LIAISON

- Le tableau « Cheval attaqué par un jaguar » du Douanier Rousseau dans la zone d'attente
- Un piano pour agrémenter le temps passé en gare

### UNE NOUVELLE BOUTIQUE DE VENTE



### LE CONFORT DE L'ATTENTE SUR LES QAIS

- Mise en place de nouveau mobilier de quai

### Coûts : 3,1 M€

Région Pays de la Loire : 64.6%

Département de la Mayenne : 5,5%

Laval Agglo : 10,4%

SNCF : 19,5%

### LES AMÉNAGEMENTS FERROVIAIRES (sous maîtrise d'ouvrage SNCF Réseau)

#### TRAVAUX CONNEXES LIÉS À LA CONSTRUCTION DE LA NOUVELLE PASSERELLE

La ville de Laval a décidé la construction d'une passerelle piétonne inter-quartiers, passant au-dessus des voies ferrées, en remplacement de l'ancienne passerelle. Pour la mise en place de celle-ci, SNCF Réseau a réalisé, durant l'année 2017, des opérations sur les caténaires concernées et a dû raccourcir provisoirement des voies de services. Durant toute la phase chantier SNCF Réseau a également assuré les missions de sécurité.

**Coûts : 1 201 444 € financés à 100% par la Ville de Laval.**

### » MISE EN ACCESSIBILITÉ POUR PERSONNES À MOBILITÉ RÉDUITE (PMR) DES QUAIS ET DU PASSAGE SOUTERRAIN

- Mise aux normes des quais (enrobés, éclairage, bandes d'éveil à la vigilance, cours anglaises) et du passage souterrain
- Mise en place d'une signalétique adaptée pour les voyageurs
- Adaptation des escaliers d'accès au passage souterrain
- Réhabilitation et mise aux normes de l'abri voyageurs sur le quai 2
- Adaptation aux normes du quai 1 situé devant le bâtiment voyageurs.

**Coûts : 1 780 140 € financés par l'Etat (50%), Région des Pays de la Loire (25%), Laval Agglomération (12,5%), Ville de Laval (12,5%).**

### » DÉPLACEMENT DU CENTRE DE SIGNALISATION SNCF RÉSEAU

Le projet de pôle d'échanges multimodal, en particulier l'aménagement de la gare routière et de la ZAC, a nécessité la démolition de l'ancienne halle SERNAM et du quai haut sur lequel elle était implantée. Cette halle hébergeait un centre de signalisation pilotant les installations de signalisation de la gare, qui a donc dû être déplacé pour libérer l'emplacement à la demande de la ville de Laval.

**Coûts : 211 000 € financés à 100% par la Ville de Laval.**

### » LIBÉRATION DES EMPRISES SNCF

La ville de Laval a souhaité aménager un nouveau quartier autour de la gare, incluant une gare routière, une aire de dépose minute, un parking souterrain longue durée et un parking de surface de stationnement de courte durée. Un pôle tertiaire et de logements, avec des aires de stationnement sera également créé.

Ces projets d'aménagement impactant les installations ferroviaires situées à proximité de la gare voyageurs, SNCF Réseau a procédé à une libération de terrains occupés principalement par l'activité Fret, côté sud des voies ferrées.

**Coûts : 583 640 € financés à 100% par la Ville de Laval.**

## LA PASSERELLE

La nouvelle passerelle reliant le nord au sud de la ville a été mise en service en décembre 2017.





## LA GARE ROUTIÈRE

La gare routière est composée de 6 quais au sud et 2 quais au Nord. Au Sud le large auvent permettra une attente des voyageurs dans un cadre qualitatif.

Les travaux ont démarré en septembre 2017 pour une mise en service début mai 2018.



Les espaces publics de la gare routière sud sont dictés principalement par des impératifs fonctionnels (manoeuvre de giration des bus, accessibilité des quais depuis la sortie du train, fonctionnalité des espaces d'attente, etc.)

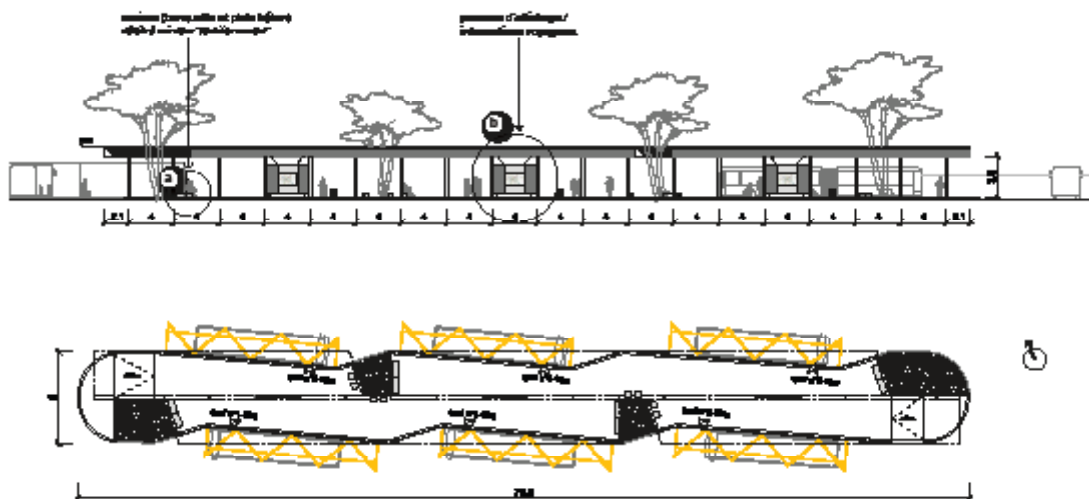
Au sud le projet propose une gare routière compacte de six quais répartis autour d'une plateforme centrale abritée par un auvent. Son intégration en coeur d'îlot permet d'offrir un espace circonscrit et donc plus lisible qui répond au parvis de la gare en s'ouvrant sur le faisceau ferré.

Le dimensionnement de son emprise prend en compte l'importance des flux de véhicules comme de passagers ainsi que les usages qui ne manqueront pas de se développer autour de la gare, les trottoirs sont généreux et plantés, les espaces d'attentes couverts, l'interface avec le domaine ferroviaire dessinée clôturée de façon soignée.

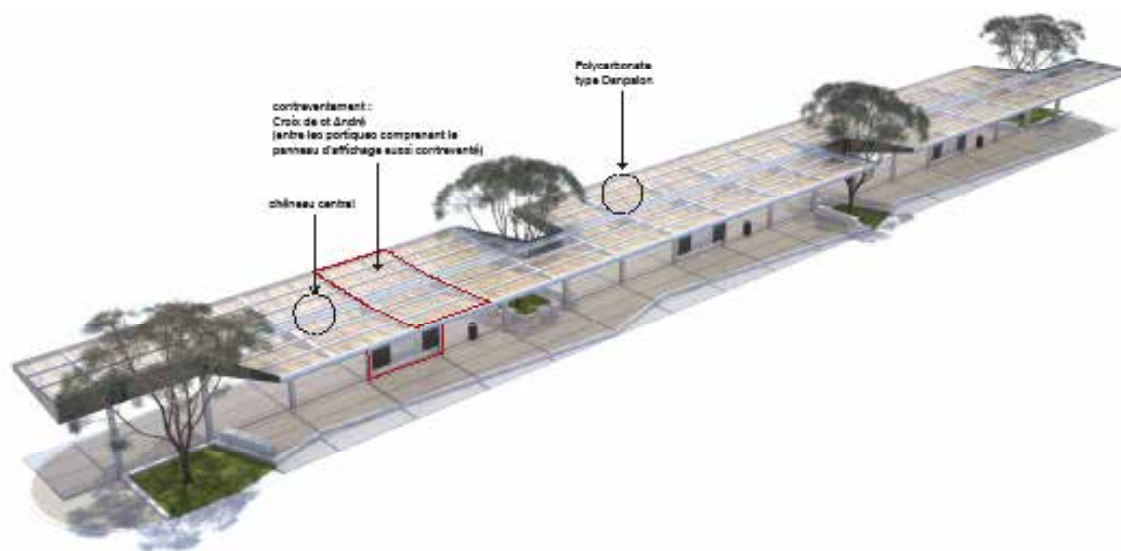
Afin de parfaire le principe de desserte de la gare routière et pour réduire le transit des bus et des cars sur les voies résidentielles adjacentes, le projet prévoit un accès direct le long du faisceau ferré en évitement du parvis et en interface du domaine SNCF.



### ÉLÉVATION SUD ET PLAN DE LA GARE ROUTIÈRE ET SON AUVENT



### VUE AÉRIENNE DE L'AUVENT DE LA GARE ROUTIÈRE



### LES FINANCEURS DE LA GARE ROUTIÈRE

**Coût de l'opération : 2 395 000 €**

Département de la Mayenne : 1 890 000€

Laval Mayenne aménagements : 505 000 €

## LES PROJETS EN COURS ET À VENIR

### LE PARVIS DE LA GARE

Le réaménagement du parvis de la gare, dont les travaux ont débuté en juin 2017, crée une voirie dédiée aux transports en commun, aux personnes à mobilités réduites, aux taxis et aux vélos. La circulation sur le parvis de la gare va ainsi s'apaiser et laisser une place importante aux mobilités douces.

Le stationnement vélo et deux roues est conforté et un cheminement de guidage pour les personnes mal-voyantes sera mis en place.

### RÉNOVATION DU PONT DE PARIS

Le pont de Paris a été réhabilité en 2017 avec notamment un nouveau design de garde-corps.

### AMÉNAGEMENT DE LA RUE DES 3 RÉGIMENTS

La requalification de la rue des 3 Régiments est un axe fort du plan guide de la ZAC Laval Grande Vitesse, réalisé par Richez\_Associés.

Il est prévu un terrassement important du talus afin d'élargir la rue pour passer de 10 à 20 mètres, qui permettra de réaliser des immeubles de bureaux et de logements qui profiteront de superbes vues sur la ville et d'un ensoleillement privilégié. Un large trottoir viendra accompagner les espaces publics.

Les premiers travaux de terrassements débuteront en juin 2018.



### LES ÉTAPES DE L'AMÉNAGEMENT DU QUARTIER DE LA GARE



2016-2017

Rénovation du bâtiment Voyageurs



2017

Avril à Septembre  
Travaux d'accessibilité des quais  
Avril à Décembre  
Construction d'une passerelle inter-urbaine  
Juin à Décembre  
Adaptation du parvis de la gare



Septembre 2017 à Avril 2018

Construction gare routière Nord et Sud  
et aménagement voie haute d'accès  
à la gare routière Sud



Septembre à Novembre 2017

Rénovation du pont de Paris

Août 2017 à Décembre 2018

Construction d'un immeuble de bureau  
îlot Ex-trésorerie



À partir de mi-2018

Aménagement de la rue des 3 Régiments



2019-2020

Construction îlot Magenta  
Construction îlot Tête de gare  
Construction d'une centrale de mobilité  
Parking Nord

### LES PARTENAIRES FINANCIERS

---



Liberté • Égalité • Fraternité

RÉPUBLIQUE FRANÇAISE



LA MAYENNE  
Le Département



LAVAJ  
LA VILLE

LAVAJ MAYENNE  
aménagement

GARES &  
CONNEXIONS

