

Personnaliser



SOLIDARITÉ

**DES CONSEILS
POUR GÉRER
VOTRE BUDGET**



PRÉVENTION

**PERMANENCE
GENDARMERIE**



HABITAT

**OPÉRATION
THERMOFAÇADE :
Port-Brillet,
Bonchamp,
Entrammes**



PISCINE ST NICOLAS

**PISCINE SAINT-
NICOLAS -
ACCUEIL DU 18
JANVIER AU 19
FEVRIER**

[S'ABONNER AU FLUX RSS](#)

[TOUTES LES ACTUALITÉS](#)



**Mon magazine
AVEC n°42**

N°42 - Novembre 2020

AHUILLE CHANGÉ
MONTIGNÉ-LE-BRILLANT SOULGÉ-SUR-OUETTE
BONCHAMP-LÈS-LAVAL LA CHAPELLE-ANTHÉNAISE
LAVAL L'ACTU DE NOS COMMUNES
L'HUISSERIE ARGENTRÉ
MONTFLOURS FORCE LOUVIGNÉ SAINT-BERTHEVIN LOUVERNE
ENTRAMMES CHALONS-DU-MAINE
NUILLÉ-SUR-VICOIN SAINT-GERMAIN-LE-FOUILLLOUX
SAINT-JEAN-SUR-MAYENNE PARNE-SUR-ROC

- AGENDA

CIN, EXPOSITION



08/02AU07/03

SOYONS MALINS, CONSOMMONS MOINS - Expo du 8 fév. au 7 mars

Centre d'Initiation à la Nature (CIN)

THÉÂTRE



16/02 - 21h30

VIDA

Le Théâtre

ATELIER , CIN



17/02 - 14h00 à 16h00

Escape Game "Le chênon vert"

Centre d'Initiation à la Nature (CIN)

THÉÂTRE



17/02 - 20h30

PARIAS

Le Théâtre

CONCERT



19/02 - 19h00

Mansfield.TYA

6PAR4

CONCERT



21/02 - 17h00

Chloé

6PAR4

ATELIER , CIN

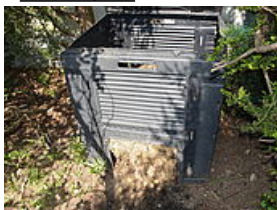


05/03 - 18h00 à 20h00

Les vendredis du CIN : Traces et indices

Centre d'Initiation à la Nature (CIN)

ATELIER , CIN



27/03 - 10h00 à 12h00

Les petites bêtes du compost

Centre d'Initiation à la Nature (CIN)

ATELIER , CIN



28/03 - 14h30 à 18h00

Atelier multiplication de végétaux

Centre d'Initiation à la Nature (CIN)



DANSE

03/02

10:10

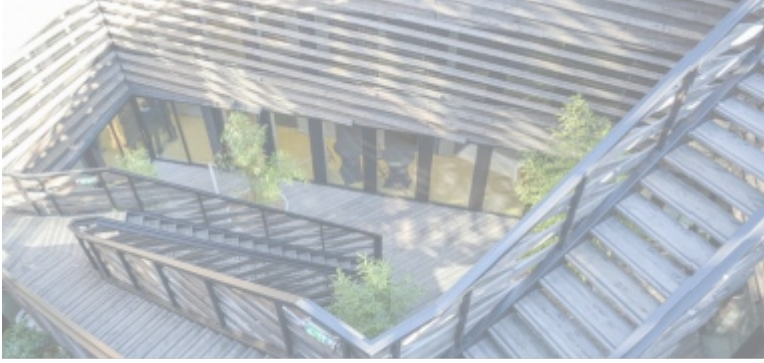
 [RSS](#)

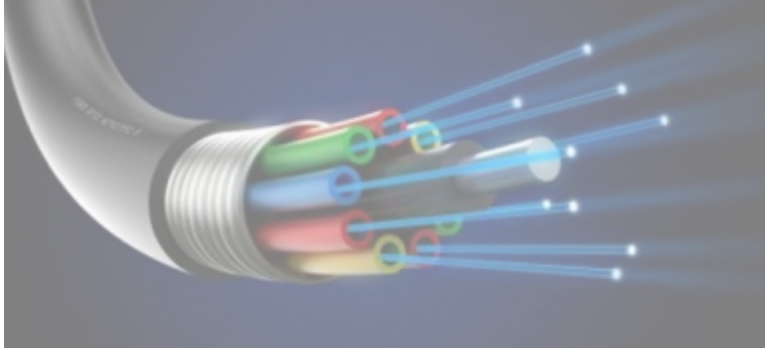
 [COMMUNIQUEZ-NOUS VOTRE ÉVÉNEMENT](#)

 [TOUTES LES DATES](#)

LAVAL AGGLO FORCE D'ATTRACTION

www.agglo-laval.fr/accueil?tx_webkitpdf_pi1%5Burls%5D%5B0%5D=http%253A%252F%252Fwww.agglo-laval.fr%252Fagglo-mon-territoire%252Ffonctionnement%252Fbudget%252Fcompte-administratif-2019-5434&cHash=3ba6018c9b59aca4c25fb5fefc78108c





34
COMMUNES,
UN TERRITOIRE



[VOIR LA CARTOGRAPHIE](#)

- > [Ahuillé](#)
- > [Beaulieu-sur-Oudon](#)
- > [Bourgon](#)
- > [Changé](#)
- > [Forcé](#)
- > [La Chapelle-Anthemoise](#)
- > [Launay-Villiers](#)
- > [Le Bourgneuf-la-Forêt](#)
- > [L'Huisserie](#)
- > [Louverné](#)
- > [Montfleurs](#)
- > [Montjean](#)
- > [Olivet](#)
- > [Port-Brillet](#)
- > [Saint-Ouën-des-Toits](#)
- > [Saint-Berthevin](#)
- > [Saint-Jean-sur-Mayenne](#)
- > [Argentré](#)
- > [Bonchamp-lès-Laval](#)
- > [Châlons-du-Maine](#)
- > [Entrammes](#)
- > [La Brûlatte](#)
- > [La Gravelle](#)
- > [Laval](#)
- > [Le Genest-Saint-Isle](#)
- > [Loiron-Ruillé](#)
- > [Louvigné](#)
- > [Montigné-le-Brillant](#)
- > [Nuillé-sur-Vicoin](#)
- > [Parné-sur-Roc](#)
- > [Saint-Cyr-le-Gravelais](#)
- > [Saint-Pierre-la-Cour](#)
- > [Saint-Germain-le-Fouilloux](#)
- > [Soulgé-sur-Ouette](#)

LAVAL AGGLO ACTIVATEUR DE LIENS

Sur le web



Laval Tourisme



Les Ondines



Théâtre de Laval



6PAR4



L'Europe en Pays de la Loire

LAVAL AGGLOMÉRATION
1, Place du Général Ferrié
CS 60809
53008 LAVAL Cedex

Ouverture du lundi au vendredi
De 8h30 à 12h30 et de 13h30 à 17h30

02 43 49 46
47

www.agglo-laval.fr/accueil?tx_webkitpdf_pi1%5Burls%5D%5B0%5D=http%253A%252F%252Fwww.agglo-laval.fr%252Fagglo-mon-territoire%252Ffonctionnement%252Fbudget%252Fcompte-administratif-2019-5434&cHash=3ba6018c9b59aca4c25fb5fefc78108c

