



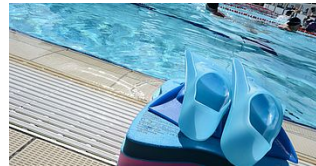
HABITAT

**OPÉRATION THERMOFAÇADE :**  
**Port-Brillet,**  
**Bonchamp,**  
**Entrammes**



ENVIRONNEMENT, EXPOSITION

**SOYONS MALINS,**  
**CONSONNONS**  
**MOINS - Expo du 8**  
**fév. au 7 mars**



PISCINE ST NICOLAS

**PISCINE SAINT-**  
**NICOLAS -**  
**ACCUEIL DU 18**  
**JANVIER AU 19**  
**FEVRIER**



COVID19.LAVAL.FR

**LES INFOS**  
**ESSENTIELLES - A**  
**partir du 16 janvier**

 [S'ABONNER AU FLUX RSS](#)

 [TOUTES LES ACTUALITÉS](#)



**Mon magazine**

**AVEC n°42**

**N°42 - Novembre 2020**

AGENDA  
MONTIGNÉ-LE-BRILLANT SOULGÉ-SUR-OUETTE  
AHUILLÉ CHANGÉ  
BONCHAMP-LÈS-LAVAL LA CHAPELLE-ANTHÉNAISE  
L'ACTU DE NOS COMMUNES  
LAVAL  
L'HUISSERIE  
ARGENTRÉ  
MONTFLOURS  
FORCE  
LOUVIGNÉ  
SAINT-BERTHEVIN  
LOUVERNE  
ENTRAMMES CHALONS-DU-MAINE  
NUILLE-SUR-VICOIN SAINT-GERMAIN-LE-FOUILLOUX  
SAINT-JEAN-SUR-MAYENNE PARNE-SUR-ROC

## - AGENDA

ATELIER, CIN



**05/02 - 18h00 à 22h00**

**Les vendredis du CIN : Jeux mange en famille**

**Centre d'Initiation à la Nature (CIN)**

CIN, EXPOSITION



**08/02AU07/03**

**SOYONS MALINS, CONSOMMONS MOINS - Expo du 8 fév. au 7 mars**

ATELIER , CIN



**09/02 - 15h00 à 17h00**

**Espace éco**

Centre d'Initiation à la Nature (CIN)

ATELIER , CIN



**10/02 - 14h00 à 16h00**

**Escape Game "Le chênnon vert"**

Centre d'Initiation à la Nature (CIN)

ATELIER , CIN



**16/02 - 15h00 à 17h00**

**Espace éco**

Centre d'Initiation à la Nature (CIN)

THÉÂTRE



**16/02 - 21h30**

**VIDA**

Le Théâtre

ATELIER , CIN



**17/02 - 14h00 à 16h00**

**Escape Game "Le chênnon vert"**

THÉÂTRE



17/02 - 20h30

PARIAS

Le Théâtre

CONCERT



19/02 - 19h00

Mansfield.TYA

6PAR4



DANSE

03/02

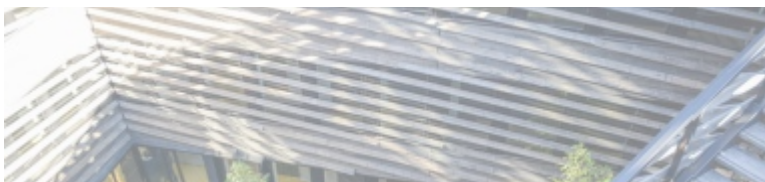
10:10

 [RSS](#)

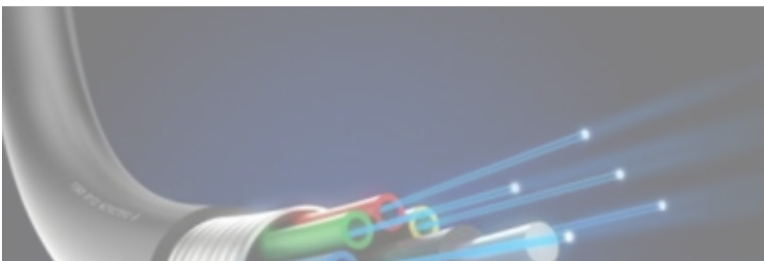
 [COMMUNIQUEZ-NOUS VOTRE ÉVÉNEMENT](#)

 [TOUTES LES DATES](#)

# LAVAL AGGLO FORCE D'ATTRACTION



[www.agglo-laval.fr/accueil?tx\\_webkitpdf\\_pi1%5Burl%5D%5B0%5D=http%253A%252F%252Fwww.agglo-laval.fr%252Fautres%252Fkiosque%252Favec-n39-2-6756&cHash=1a459560b3f08dad61929049881e5473](http://www.agglo-laval.fr/accueil?tx_webkitpdf_pi1%5Burl%5D%5B0%5D=http%253A%252F%252Fwww.agglo-laval.fr%252Fautres%252Fkiosque%252Favec-n39-2-6756&cHash=1a459560b3f08dad61929049881e5473)





**34**  
COMMUNES,  
UN TERRITOIRE



[!\[\]\(bd1a142de767a21e5362c595f844a4ff\_img.jpg\) VOIR LA CARTOGRAPHIE](#)

- > [Ahuillé](#)
- > [Beaulieu-sur-Oudon](#)
- > [Bourgon](#)
- > [Changé](#)
- > [Forcé](#)
- > [La Chapelle-Anthenaise](#)
- > [Launay-Villiers](#)
- > [Le Bourgneuf-la-Forêt](#)
- > [L'Huisserie](#)
- > [Louverné](#)
- > [Montflours](#)
- > [Montjean](#)
- > [Olivet](#)
- > [Port-Brillet](#)
- > [Saint-Ouën-des-Toits](#)
- > [Saint-Berthevin](#)
- > [Saint-Jean-sur-Mayenne](#)
- > [Argentré](#)
- > [Bonchamp-lès-Laval](#)
- > [Châlons-du-Maine](#)
- > [Entrammes](#)
- > [La Brûlatte](#)
- > [La Gravelle](#)
- > [Laval](#)
- > [Le Genest-Saint-Isle](#)
- > [Loiron-Ruillé](#)
- > [Louvigné](#)
- > [Montigné-le-Brillant](#)
- > [Nuillé-sur-Vicoin](#)
- > [Parné-sur-Roc](#)
- > [Saint-Cyr-le-Gravelais](#)
- > [Saint-Pierre-la-Cour](#)
- > [Saint-Germain-le-Fouilloux](#)
- > [Soulgé-sur-Ouette](#)

# LAVAL AGGLO ACTIVATEUR DE LIENS

Sur le web

---



Laval Tourisme



Les Ondines



Théâtre de Laval



6PAR4



L'Europe en Pays de la Loire

LAVAL AGGLOMÉRATION  
1, Place du Général Ferrié  
CS 60809  
53008 LAVAL Cedex

Ouverture du lundi au vendredi  
De 8h30 à 12h30 et de 13h30 à 17h30

02 43 49 46  
47

