

NORMES
IDENTITAIRES
Mars 2016

LES FONDAMENTAUX DE L'IDENTITÉ

En mars 2016, Laval Agglomération adopte une nouvelle identité qui revisite la figure du palindrome, dans une volonté de rendre son image plus attractive et pour installer le territoire dans une dynamique tournée vers l'avenir.

Modernisme et performance.

Laval Agglomération adopte un style de communication résolument moderne avec un logotype institutionnel fort, original et propre au territoire. Elle se dote également d'une charte graphique garante de la visibilité de la marque et de la cohérence entre les supports de communication.

Le palindrome revisité.

Le mot "Laval" a la chance et l'originalité d'être un palindrome (mot qui se lit dans les deux sens). Cette figure rare, est mise en valeur dans ce nouveau logotype, comme l'ont fait déjà la Ville et l'Office de Tourisme. Ainsi la nouvelle identité s'inscrit en cohérence avec les logotypes des autres acteurs du territoire, tous aussi graphiques et géométriques.

Le palindrome de Laval Agglomération se distingue quant à lui par l'enchevêtrement des "L" dans les A, formant des "traits d'union", symboles de liens entre les communes et entre les habitants. Ces traits d'union animent et habillent l'ensemble des outils de communication.

Ce logotype se différencie également par son encadré qui lui confère une belle assise et renforce l'effet de symétrie ainsi que par l'abréviation "agflo", préférée au terme "agglomération", car couramment utilisée par les citoyens et les élus.

Enfin, il conserve le bleu historique de la collectivité, mais cette couleur est retravaillée et couplée à un rose pour apporter plus de modernité et de chaleur. Ce logotype s'accompagne d'une charte graphique et d'une palette de couleurs pour apporter harmonie et rythme aux supports de communication.

Afin de contribuer à la puissance identitaire de la marque et à la bonne attribution des prises de parole de la collectivité, nous vous invitons vivement à appliquer les normes identitaire présentées ci-après.

Bonne lecture !

SOMMAIRE

1 / LES NORMES IDENTITAIRES

1.1 / LE LOGOTYPE LAVAL AGGLO

LOGOTYPE SUR FOND BLANC	P 05
LOGOTYPE SUR FOND BLEU LAVAL AGGLO	P 05
LOGOTYPE TRAMÉ ET MONOCHROME SUR FOND CLAIR ET FONCÉ	P 05
LOGOTYPE ET SES DÉCLINAISONS THÉMATIQUES	P 06
ZONE D'EXCLUSION	P 07
TAILLE MINIMUM	P 07
LES INTERDITS	P 07

1.2 / LA GAMME CHROMATIQUE LAVAL AGGLO

COULEUR GÉNÉRIQUE BLEU	P 08
COULEUR GÉNÉRIQUE ROSE	P 08
COULEURS COMPLÉMENTAIRES THÉMATIQUES	P 08

1.3 / LA TYPOGRAPHIE LAVAL AGGLO

LA TYPOGRAPHIE PRINCIPALE DE L'IDENTITÉ	P 09
LA TYPOGRAPHIE DIGITALE	P 09

2.1 / LA PAPETERIE LAVAL AGGLO

PRINCIPE CARTE DE VISITE	P 11
PRINCIPE DE TÊTE DE LETTRE	P 12
PRINCIPE DE CARTE DE CORRESPONDANCE ET D'ENVELOPPE	P 13

2.2 / LA SIGNATURE MAIL LAVAL AGGLO

PRINCIPE DE SIGNATURE MAIL	P 14
----------------------------------	------

2.3 / LA CHEMISE LAVAL AGGLO

PRINCIPE DE CHEMISE	P 15
---------------------------	------

2.4 / AUTRES EXEMPLES D'APPLICATIONS LAVAL AGGLO

PRINCIPE DE COMPOSITION - EXEMPLE SUR UNE AFFICHE A3	P 16
PRINCIPE D'AFFICHE	P 17
PRINCIPE DE FLYER	P 18
PRINCIPE DE PRÉSENTATION D'UN POWER POINT	P 19
PRINCIPE DE KAKÉMONOS ET D'ORIFLAMMES	P 20

2 / LES APPLICATIONS



1 / LES NORMES IDENTITAIRES



1.1 / LE LOGOTYPE LAVAL AGGLO

LOGOTYPE SUR FOND BLANC



LOGOTYPE SUR FOND BLEU LAVAL AGGLO



LOGOTYPE TRAMÉ ET MONOCHROME SUR FOND CLAIR ET FONCÉ



Cas d'utilisation avec des couleurs spécifiques : Voir page 16.

Cas d'utilisation :

- Une couleur sans trame.
- Marquage de petite taille.
- Réalisation d'une matière à la forme.

1.1 / LE LOGOTYPE LAVAL AGGLO

LOGOTYPE ET SES DÉCLINAISONS THÉMATIQUES



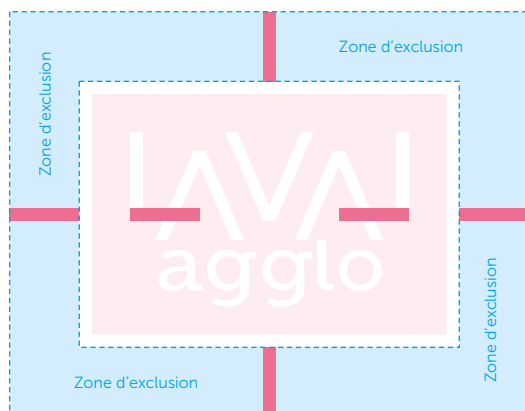
Utilisation d'un logotype thématique lorsque le document traite d'un sujet spécifique.



Principe de positionnement d'un logo Laval Agglo "thématique".

1.1 / LE LOGOTYPE LAVAL AGGLO

ZONE D'EXCLUSION



TAILLE MINIMUM



LES INTERDITS



La zone d'exclusion correspond à l'espace qui permet au logo de ne pas être corrompu par d'autres éléments hors de son univers identitaire.

Il est défini par la taille du tiret rose présent dans le logotype.

- Co-signature (partenariat).
- Sérigraphie/tampographie (objets pub). En fonction des supports, ajuster la taille.

- 1/ Déformer le logo
- 2/ Changer la typographie
- 3/ Modifier le contour
- 4/ Déplacer les barres
- 5/ Changer les couleurs
- 6/ Mettre des effets

... Ainsi que toutes autres modifications en désaccord avec l'identité validée.

1.2 / LA GAMME CHROMATIQUE LAVAL AGGLO

COULEUR GÉNÉRIQUE BLEU



BleuLavalAgglo

C100 M91 J17 N3

Pantone 2746 M

R40 V51 B122

#28337a

Adhésif Avery 777-053CF Royal Blue

RAL 5002 - Bleu Outremer

COULEUR GÉNÉRIQUE ROSE



RoseLavalAgglo

C0 M70 J20 N0

Pantone 204 M

R237 V109 B145

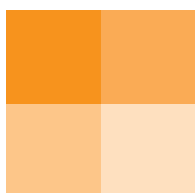
#ed6d91

Adhésif Avery 777-074CF Magenta

RAL 4003 - Violet Bruyère

(Faire une mise à la teinte de préférence)

COULEURS COMPLÉMENTAIRES THÉMATIQUES



Attractivité du territoire

C0 M50 J100 N0

Pantone 138 M

R243 V146 B0

#f39200



Développement durable

C40 M10 J95 N0

Pantone 390 M

R174 V189 B42

#aebd2a



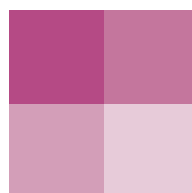
Territoire de vie

C75 M15 J25 N0

Pantone 7459 M

R34 V163 B186

#22a3ba



Gouvernance & performance

C30 M85 J20 N0

Pantone 234 M

R185 V66 B126

#b9427e

Ces couleurs seront utilisées
dans le cadre des 4 grandes
thématiques de Laval Agglo.

1.3 / LA TYPOGRAPHIE LAVAL AGGLO

LA TYPOGRAPHIE PRINCIPALE DE L'IDENTITÉ

Museo Slab Museo Sans
Aa Aa

C'est la typographie à utiliser pour tout type de support d'édition et de signalétique. Il est possible d'utiliser la version "Slab" et/ou "Sans" et leur différents styles pour rythmer les contenus.

Existe aussi :

Museo Slab 100
Museo Slab 100 Italic
Museo Slab 500
Museo Slab 500 Italic
Museo Slab 700
Museo Slab 700 Italic
Museo Slab 1000
Museo Slab 1000 Italic

Museo Slab 100
Museo Slab 100 Italic
Museo Slab 500
Museo Slab 500 Italic
Museo Slab 700
Museo Slab 700 Italic

Museo Slab 300
abcdefghijkl ABCDEFGHIJKL1234567890 !@#\$%^&*()

Museo Slab 300 Italic
abcdefghijkl ABCDEFGHIJKL 1234567890 !@#\$%^&()*

Museo Slab 900
abcdefghijkl ABCDEFGHIJKL 1234567890 !@#\$%^&*()

Museo Slab 900 Italic
abcdefghijkl ABCDEFGHIJKL 1234567890 !@#\$%^&*()

Museo Sans 300
abcdefghijkl ABCDEFGHIJKL1234567890 !@#\$%^&*()

Museo Sans 300 Italic
abcdefghijkl ABCDEFGHIJKL 1234567890 !@#\$%^&()*

Museo Sans 900
abcdefghijkl ABCDEFGHIJKL 1234567890 !@#\$%^&*()

Museo Sans 900 Italic
abcdefghijkl ABCDEFGHIJKL 1234567890 !@#\$%^&*()

LA TYPOGRAPHIE DIGITALE ET BUREAUTIQUE

S'il n'est pas possible d'utiliser la Museo (site internet, présentation PPT interne, etc) il faut alors utiliser l'ARIAL.

ARIAL REGULAR
abcdefghijkl ABCDEFGHIJKL 1234567890 !@#\$%^&*()

ARIAL BOLD
abcdefghijkl ABCDEFGHIJKL 1234567890 !@#\$%^&*()



2 / LES APPLICATIONS IDENTITAIRES



2.1 / LA PAPETERIE LAVAL AGGLO

PRINCIPE DE CARTE DE VISITE



Carte de visite
recto/verso 85x54 mm.



2.1 / LA PAPETERIE LAVAL AGGLO

PRINCIPE DE TÊTE DE LETTRE



Tête de lettre générique
210x297mm.

Monsieur Xoxoxoxo,

Ecrire à partir de ce point.

Eprorem quia name quis qui cusam earchillab in eaquassin reiusci psanduntur sequi tem unda conse cusam que aut que eum, conem qui aut et infacimostem fugitaeptus et maximint. Aditi in connihi Iliqui accus a esed modi sin rem int el eumquo qui inctianis mo que elia dolorum quibus, tem quatinctur, seque doluptur simus num acculla borrum re pelent.

Bus, commodiores autaturiam fugiand igenis et am que perchil ma doluptae ipsa ducit qui adion secus, ut autatase molo int explicimus nobissi num res este volupta spelendel ipsum reperib usan to beat autempo remnam as earumqu ianisque.

Volendit alibus none vero dolorep tation nat inimin pos sintem accae oditibus, qui occusam expe que evelis exceaquisim estem nonsedi psantur audae porume id quoditiur as et eiumque omnimosto et quam et, conecta sernatem a dolor re nonse con pratemp eliquunto of ficient omnimil ipienis dolorese nestibusdae eumqui ipsam natium que ommo inullia con re est venectati odiae plab iur sit aut optat et que esequi sitiscilis sit veles ea sumet asperovit dolesto dolorro blam aliaerit inulluptatem que mostiundi debis mil inullenderit officti bla duntur alignie ndelis sim inis dolorumet voloren esenihil ium fuga. Aperes alit, quate nobis minctae num ea corempo ribeate mporrum quo quunt fugiatur.

rati vel molorio reperum inci que ium reptate ntusdae. Genis pror sequeae. Nam, voloria voluptatis essed et lab ius magni dem dolorem vendist, comnisqui odis dionsedissim et labor sunt odia nos tibus, exero omnis expliquam suntior rovidel iquiam a perum ex eium et dolupta quuntio restem. Luptatquide pel ium ius essus, odita si veni cum quia adici dolupta verum rem nihicip sapidel lo repro te ent, ommodio cupta.

Cordialement,
Prénom NOM
Fonction

Hôtel Communautaire
1, place du Général Ferrié
CS 60809
53008 LAVAL Cedex

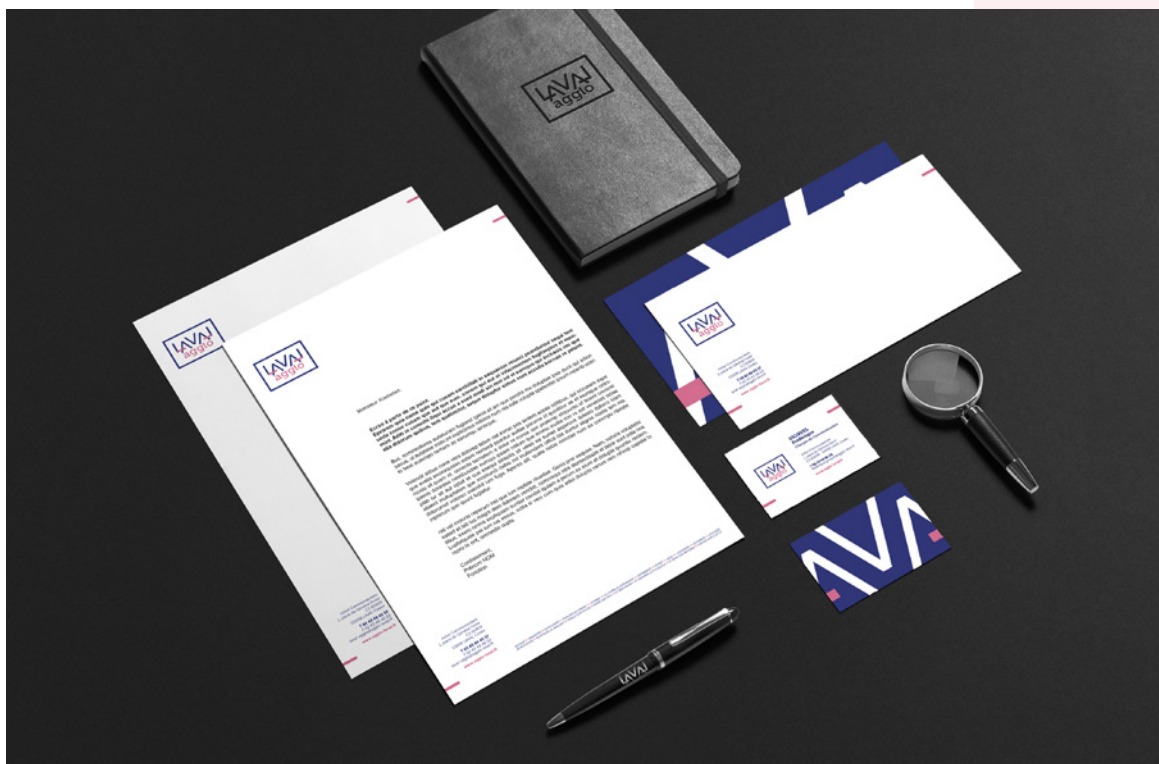
T 02 43 49 46 47
F 02 43 49 46 50
laval-agglo@agglo-laval.fr

www.agglo-laval.fr

AHUILLE == ARGENTRE == BONCHAMP == CHÂLONS-DU-MAINE == CHANGÉ == LA CHAPELLE-ANTHENAISE == ENTRAMMES == FORCÉ == LAVAL == L'HAUSSERIE == LOUVERNE == LOUVIGNE
MONTLOURS == MONTIGNÉ-LE-BRILLANT == NUILLE-SUR-VICQIN == PARNÉ-SUR-ROC == ST-BERTHEVIN == ST-GERMAIN-LE-FOUILLOUX == ST-JEAN-SUR-MAYENNE == SOULGÉ-SUR-OUETTE

2.1 / LA PAPETERIE LAVAL AGGLO

PRINCIPE DE CARTE DE CORRESPONDANCE ET D'ENVELOPPE

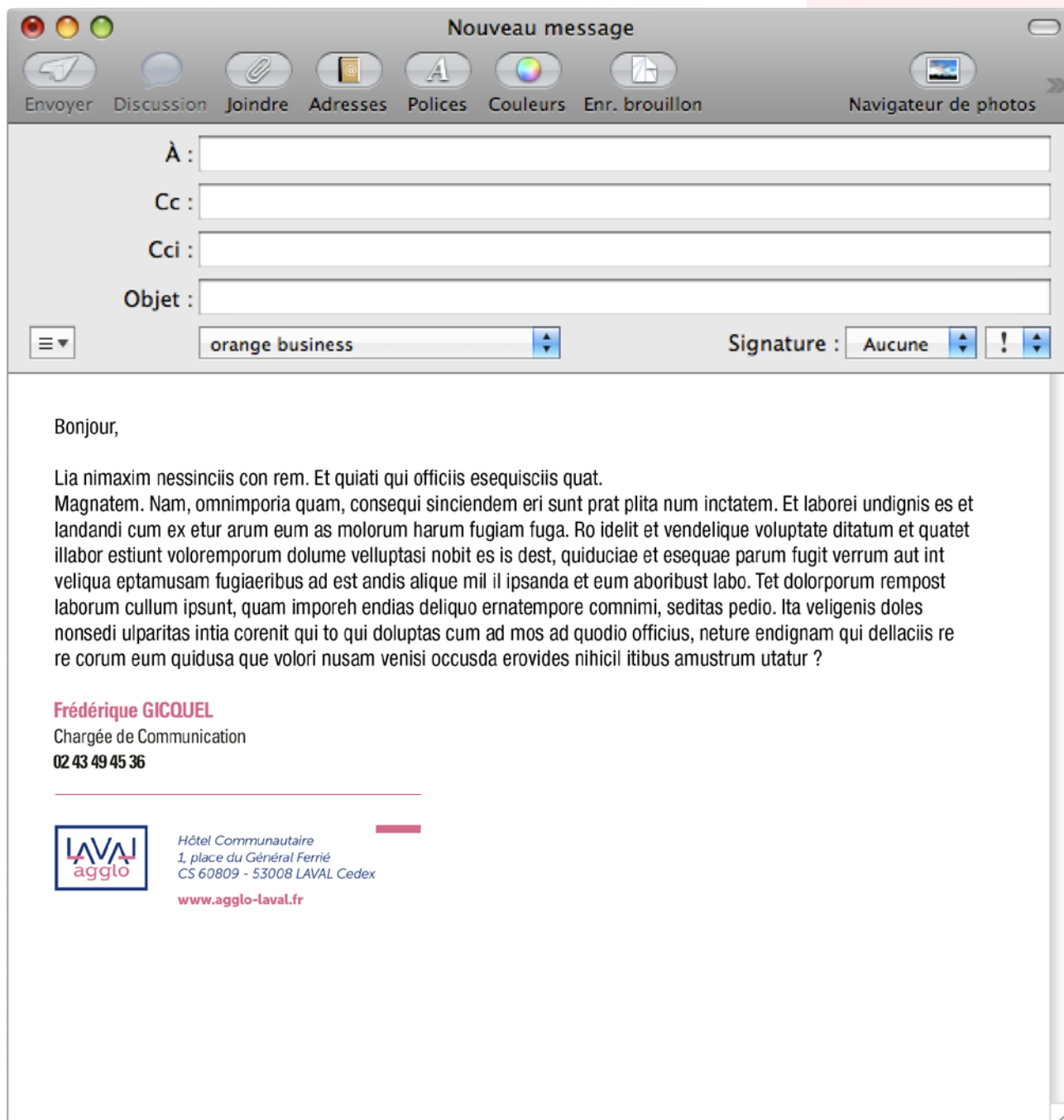


Carte de correspondance
recto/verso 210x100 mm.

Enveloppe
220x110 mm.

2.2/ LA SIGNATURE MAIL LAVAL AGGLO

PRINCIPE DE SIGNATURE MAIL



Le nom, l'intitulé du poste et le numéro de téléphone sont dans le corps du mail, la partie inférieure (logo + adresse) est une image.

2.3 / LA CHEMISE LAVAL AGGLO

PRINCIPE DE CHEMISE



Le choix du papier (grammage, texture...) et la finition si souhaitée (gauffrage, vernis, découpe...) seront déterminants pour affirmer la qualité perçue.



D



E



F

2.4 / AUTRES EXEMPLES D'APPLICATIONS LAVAL AGGLO

Positionnement du logo :

Il se place en haut à droite.
Définir sa taille en fonction
du support.

Sa hauteur est la valeur X qui permet
ensuite de le positionner.

Utilisation de la barre du logo :

Élément graphique permettant de
structurer une mise en page.

Jouer librement sur la taille,
la couleur et/ou l'opacité comme
ci-contre (A-B-C) pour donner
du rythme.

Composition libre :

La composition est ensuite libre
(exemple à suivre page 17).

Équilibre des couleurs :

Les couleurs qui seront amenées à
cohabiter avec le logo devront être
suffisamment denses et harmonieuses
pour que le rose de Laval Agglo
contraste avec celles-ci (D-E).

Dans le cas contraire, il sera
préférable d'utiliser un fond blanc (F)
et le logo préconisé.

2.4 / AUTRES EXEMPLES D'APPLICATIONS LAVAL AGGLO

PRINCIPE D'AFFICHE



Autre façon de composer
cette affiche.

Affiche 297x420 mm
Reprise de la campagne
"L'art se livre".

Le CD contient aussi le gabarit
d'une affiche 2m² et 8m².

2.4 / AUTRES EXEMPLES D'APPLICATIONS LAVAL AGGLO

PRINCIPE DE FLYER



Flyer 100x210 mm
Reprise de la campagne
"L'art se livre".

2.4 / AUTRES EXEMPLES D'APPLICATIONS LAVAL AGGLO

PRINCIPE DE PRÉSENTATION D'UN POWER POINT



Couverture

L'image de couverture peut être remplacée à partir du moment où l'image choisie permet de lire le logo et le titre de la présentation.

TITRE DE LA PRÉSENTATION

Niveau de titre 1 Niveau de titre 1 Niveau de titre 1
Niveau de titre 1 Niveau de titre 1

NIVEAU DE TITRE 2
Niveau de sous-titre 3

- Texte atum unt, quatempos dipsam sero cusciunt doluptaqui odi corrore molore eum nissima.
- Mo et eum experrorem fugit invendio. Lecabor sitia culparuptati odinas.
- Lest elit voliore, aut in et dit optatur alit harcim aut et exernate ea corum quis doluptas.
- Voloreptae am, veneste nis dolorestrum sunti aperfer essint ut aut qui nulluptatis.
- Iuresto offic occus vendit, conseqe provid estisque venis essinus, sit experibus etur ?
- Quistem oluptatecae. Ex expandunt aut moluptatem.
- Texte atum unt, quatempos dipsam sero cusciunt doluptaqui odi corrore molore eum.
- Mo et eum experrorem fugit invendio. Lecabor sitia culparuptati odi nos doluptas ra nihiciasit.

www.agglo-laval.fr



Dernière slide

Slide de contenu

2.4 / AUTRES EXEMPLES D'APPLICATIONS LAVAL AGGLO

PRINCIPE DE KAKÉMONOS ET D'ORIFLAMMES



Kakémonos
sur structure fixe
(type bâche).



Kakémonos
sur structure auto-portée
(type drop paper).

Oriflammes
sur structure auto-portée
(type tissu).



