

# Projet Alimentaire Territorial Laval Agglo



Engager l'agglomération dans la transition alimentaire et agricole de son territoire



## PRÉFIGURATION DU PROJET ALIMENTAIRE TERRITORIAL DE LAVAL AGGLOMÉRATION

**FORMALISATION DE L'ÉTAPE 1 DU PLAN D'ACTION**  
Premières actions opérationnelles par axe stratégique

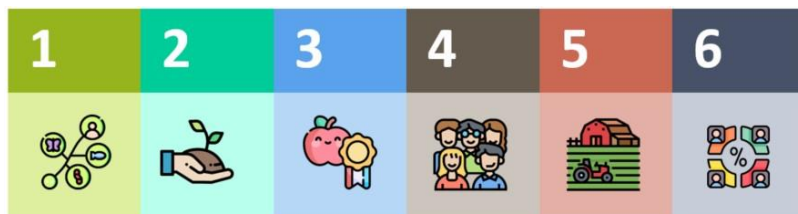
Septembre 2023 – V1

Financé par

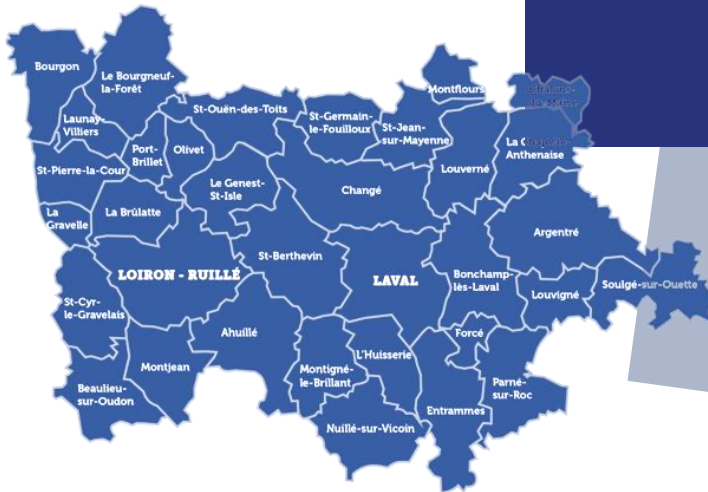


**GOVERNEMENT**

*Liberté  
Égalité  
Fraternité*



# Édito



*Le PAT consacre l'ambition des élu.es de soutenir de manière renforcée un modèle agro-alimentaire durable, écologique, et placer au coeur de son action l'accès à une alimentation de qualité pour tous.tes.*

Le contexte de l'année 2022 est celui d'une forte inflation qui s'est particulièrement répercutée dans l'alimentation, touchant les classes moyennes, les ménages ruraux, les propriétaires et les personnes âgées, et tout particulièrement les ménages les plus modestes, impactés fortement dans leur capacité à se nourrir sainement.

La démarche de préfiguration du Projet Alimentaire Territorial de Laval agglomération, lauréat en 2021 de l'appel à projets national du programme national pour l'alimentation, répond à cet engagement de la collectivité à saisir ces enjeux de reterritorialisation de notre consommation et proposer des solutions concrètes pour agir sur le territoire en faveur d'une alimentation durable, locale et au juste prix.

Laval agglomération souhaite ainsi s'inscrire dans une perspective de développement d'une stratégie alimentaire : qui protège la terre, ses agriculteurs et la biodiversité en faveur d'une alimentation durable pour tous.tes ses habitants.tes.



- L'ambition du PAT Laval Agglo p4
- Les groupes de travail par axe stratégique p5
- Le plan d'actions du PAT p6
- Les étapes p7
- Le calendrier p8
- Les fiches actions par axes p9
- Les fiches actions de l'axe 1 p10
- Les fiches actions de l'axe 2 p14
- Les fiches actions de l'axe 3 p17
- Les fiches actions de l'axe 4 p19
- Les fiches actions de l'axe 5 p21
- Les fiches actions de l'axe 6 p22

# L'ambition du PAT Laval Agglo

*Le texte ci-dessous est une synthèse des rédactions collectives des acteurs du territoire pour définir la vision stratégique futur du territoire : le cap du PAT.*

"À l'horizon 2030, le territoire de Laval agglomération porte une politique alimentaire locale comme brique essentielle de la résilience territoriale et de son Projet de territoire.

À l'horizon 2030, Laval agglomération est un territoire qui protège et valorise les ressources naturelles (foncier, eau, biodiversité, qualité de l'air...), soutient et développe une agriculture biologique, durable, de proximité, solidaire et créatrice d'emplois.

C'est un territoire qui offre un accès pour toutes et tous à une alimentation de qualité (assiette contribuant à la santé des mangeurs, décarbonée et équitable), synonyme de plaisir et de convivialité. Il permet aux citoyens d'avoir des clés de compréhension et des moyens pour se nourrir durablement tout au long de la vie.

En 2030, Laval agglomération est un territoire qui a su créer et maintenir les liens entre tous les acteurs de la chaîne alimentaire et les consommateurs. Sa Stratégie alimentaire territorialisée vise à faire correspondre l'offre et la demande locales, tout en préservant la santé économique des acteurs et la vitalité des milieux naturels.

Elle s'appuie sur un portage politique ambitieux, avec une approche transversale du pilotage des enjeux agricoles et alimentaires, vus comme contribuant à la résilience territoriale. En fin de mandat et/ou en cas d'alternance politique, un accord politique valide la poursuite du Cap fixé jusqu'à l'horizon temporel fixé. Le Cap souhaité pour la transition territoriale autour de ces enjeux est co-construit et partagé avec l'ensemble des parties prenantes du territoire, co-responsables de la réussite de sa mise en œuvre opérationnelle."

# Les groupes de travail par axes stratégiques



Le Plénière du 9 juin 2023 en présence des acteurs du PAT : acteurs, élus, habitants, etc.

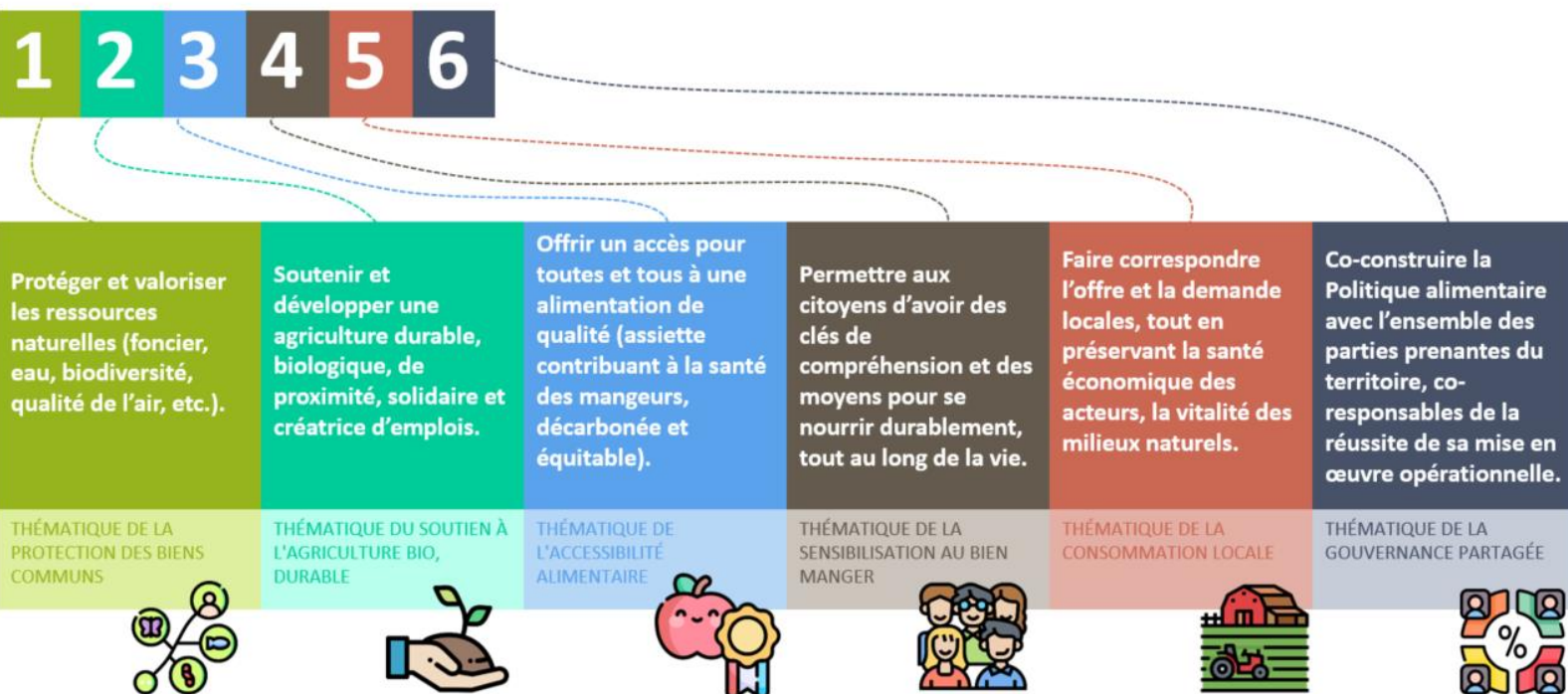


# Le plan d'actions du PAT

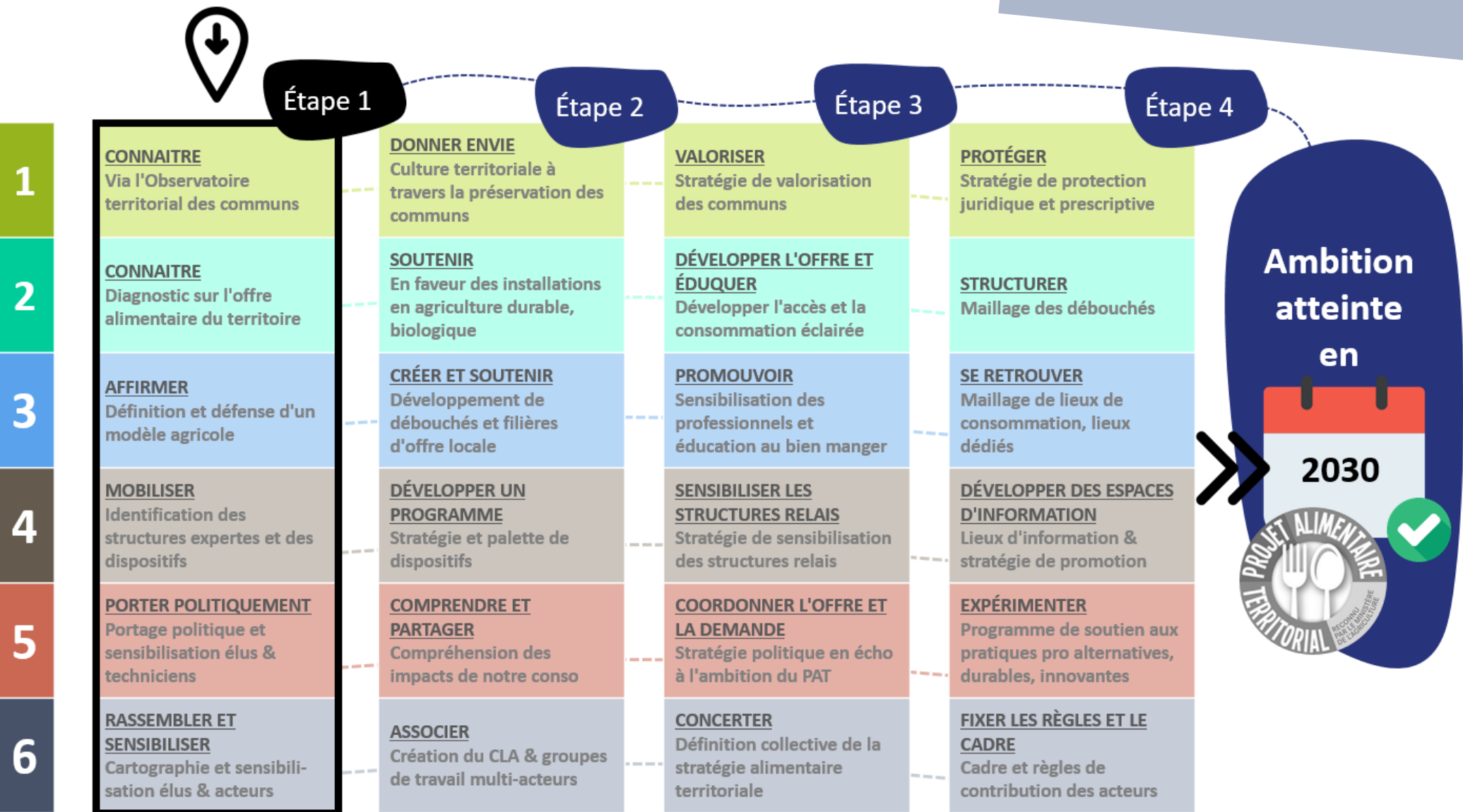
Le présent plan d'actions est la transcription opérationnelle du Projet Alimentaire Territorial répondant au défi n°1 du projet de territoire sur le volet agro-alimentaire.

L'ambition du PAT (cf. p4) se décompose en 6 axes stratégiques jalonnés dans le temps, eux-mêmes traduits en actions de l'agglomération et des acteurs territoriaux impliqués dans cette démarche concertée. Elles sont toutes porteuses d'une plus-value forte pour les habitant.es et plus largement l'ensemble des acteurs socio-économiques du territoire. Les actions sont interconnectées dans la mesure où elles concourent toutes à l'atteinte de l'ambition du PAT.

Les actions du PAT sont décrites à travers 13 fiches actions contenues dans l'étape 1 du plan d'actions. À mi-parcours, ces fiches actions seront réévaluées en vue de poursuivre ce travail collectif à travers la réalisation des étapes 2, 3 et 4.



# Le plan d'actions du PAT : les étapes



# Le plan d'actions du PAT : le calendrier

|   | oct-23 | nov-23 | déc-23 | janv-24 | févr-24 | mars-24 | avr-24 | mai-24 | juin-24 | juil-24 | août-24 | sept-24 | oct-24 | nov-24 | déc-24 |
|---|--------|--------|--------|---------|---------|---------|--------|--------|---------|---------|---------|---------|--------|--------|--------|
| 1.1 État des lieux préalable des données existantes   |        |        |        |         |         |         |        |        |         |         |         |         |        |        |        |
| 1.2 Cahier des charges de l'Observatoire territorial des communs (OTC)  |        |        |        |         |         |         |        |        |         |         |         |         |        |        |        |
| 1.3 Diagnostic des communs du territoire via l'OTC  |        |        |        |         |         |         |        |        |         |         |         |         |        |        |        |
| 1.4 Campagne de promotion & communication de l'OTC  |        |        |        |         |         |         |        |        |         |         |         |         |        |        |        |
| 2.1 Diagnostic & analyse du système alimentaire du territoire   |        |        |        |         |         |         |        |        |         |         |         |         |        |        |        |
| 2.2 Analyse quantitative auprès du secteur de la restauration collective  |        |        |        |         |         |         |        |        |         |         |         |         |        |        |        |
| 2.3 Sondage qualitatif de la consommation des habitants.tes   |        |        |        |         |         |         |        |        |         |         |         |         |        |        |        |
| 3.1 Définition et partage du modèle agricole et alimentaire à soutenir localement (i.e. alimentation durable et de qualité) |        |        |        |         |         |         |        |        |         |         |         |         |        |        |        |
| 3.2 Défi foyer à alimentation positive  |        |        |        |         |         |         |        |        |         |         |         |         |        |        |        |
| 4.1 Identification des structures et inventaire des dispositifs existants   |        |        |        |         |         |         |        |        |         |         |         |         |        |        |        |
| 4.2 Élaboration d'un programme de sensibilisation tout au long de la vie partagé avec les acteurs associés                  |        |        |        |         |         |         |        |        |         |         |         |         |        |        |        |
| 5.1 Consolidation du portage politique de l'ambition du PAT de Laval agglomération  |        |        |        |         |         |         |        |        |         |         |         |         |        |        |        |
| 6.1 Formalisation de la gouvernance partagée du PAT avec le CLA (Conseil Local pour l'Alimentation)                         |        |        |        |         |         |         |        |        |         |         |         |         |        |        |        |



## Protéger et valoriser les ressources naturelles (foncier, eau, biodiversité, qualité de l'air...)

1

**Fiche action 1.1** État des lieux préalable des données existantes p10

**Fiche action 1.2** Cahier des charges de l'Observatoire territorial des communs (OTC) p11

**Fiche action 1.3** Diagnostic des communs du territoire via l'OTC p12

**Fiche action 1.4** Campagne de promotion & communication de l'OTC p13

## Soutenir et développer une agriculture durable, biologique, de proximité, solidaire et créatrice d'emplois

2

**Fiche action 2.1** Diagnostic & analyse du système alimentaire du territoire p14

**Fiche action 2.2** Analyse quantitative auprès du secteur de la restauration collective p15

**Fiche action 2.3** Sondage qualitatif de la consommation des habitants.tes p16

## Offrir un accès pour toutes et tous à une alimentation de qualité (assiette contribuant à la santé des mangeurs, décarbonée et équitable)

3

**Fiche action 3.1** Définition et partage du modèle agricole et alimentaire à soutenir localement (i.e. alimentation durable et de qualité) p17

**Fiche action 3.2** Défi foyer à alimentation positive p18

## Permettre aux citoyens d'avoir des clés de compréhension et des moyens pour se nourrir durablement, tout au long de la vie

4

**Fiche action 4.1** Identification des structures et inventaire des dispositifs existants p19

**Fiche action 4.2** Élaboration d'un programme de sensibilisation tout au long de la vie partagé avec les acteurs associés p20

## Faire correspondre l'offre et la demande locales, tout en préservant la santé économique des acteurs, la vitalité des milieux naturels.

5

**Fiche action 5.1** Consolidation du portage politique de l'ambition du PAT de Laval Agglo p21

## Co-construire la Politique alimentaire avec la communauté du PAT, co-responsable de la réussite de sa mise en œuvre opérationnelle

6

**Fiche action 6.1** Formalisation de la gouvernance partagée du PAT avec le CLA (Conseil Local pour l'Alimentation) p22



# 1

## MISE EN ŒUVRE DE L'AXE 1 – ÉTAPE 1

Protéger et valoriser les ressources naturelles (foncier, eau, biodiversité, qualité de l'air...)



### FICHE ACTION 1.1

#### État des lieux préalable des données existantes

|  |  |   |
|--|--|---|
| <b>OBJECTIF(s)</b>                         | Réaliser un état des lieux des dispositifs et outils d'observation afin de définir le cahier des charges visant à créer l'Observatoire territorial des communs   |   |
| <b>DESCRIPTION DE L'ACTION</b>             | <p>Dans l'objectif de créer un Observatoire territorial des communs, il s'agira de répertorier les données déjà existantes sur le territoire dont la collectivité dispose ou peut obtenir par les acteurs du territoire.</p> <p>Les données des communs concernent à la fois le foncier, l'eau, la biodiversité, la qualité de l'air, etc. et seront identifiées plus précisément dans le cahier des charges (cf. fiche action 1.2).</p> <p>Le résultat de cet état des lieux permettra de faire un point global sur ce qui est déjà observé sur le territoire, les manques éventuels et analyser leur potentiel afin de nourrir l'Observatoire territorial des communs.</p> |   |
| <b>PUBLIC(s) CIBLE(s)</b>                  | <p>Les 34 communes du territoire</p> <p>Les habitants.tes du territoire</p> <p>Les professionnels de l'agriculture, l'agroalimentaire, la protection de la biodiversité (la liste des potentiels usagers de l'OTC sera définie dans la fiche action 1.2)</p>   |   |
| <b>PÉRIMÈTRE GÉOGRAPHIQUE</b>              | Territoire de Laval agglomération  |   |
| <b>PORTEUR (s) / PARTENAIRES</b>           | <p>Laval agglomération : mission PAT</p> <p>Services ressources de Laval agglomération : service foncier, service des eaux, Centre d'Initiation à la Nature (CIN), PCAET (Plan Climat Air Énergie Territorial), Service système d'information géographique (SIG), etc.</p> <p>Les professionnels de l'agroalimentaire, la protection de la biodiversité, etc.</p>  |   |
| <b>MOYENS NÉCESSAIRES À LA RÉALISATION</b> | 0,25 ETP   | 1500 €  |
| <b>DÉLAIS DE RÉALISATION</b>               | 3 mois   |   |
| <b>CRITÈRE (s) D'ÉVALUATION/ D'IMPACT</b>  | <ul style="list-style-type: none"> <li>- Réalisation du livrable : document récapitulatif des données existantes et manquantes établi et validé par les parties prenantes</li> </ul>   | <ul style="list-style-type: none"> <li>- Nombre d'indicateurs récoltés</li> <li>- Surfaces territoriales diagnostiquées</li> <li>- Nombre de partenaires contactés</li> <li>- Nombre de données compilés</li> </ul> |



1

Protéger et valoriser les ressources naturelles (foncier, eau, biodiversité, qualité de l'air, etc.).



THÉMATIQUE DE LA PROTECTION DES BIENS COMMUNS

## FICHE ACTION 1.2

### Cahier des charges de l'Observatoire territorial des communs (OTC)

|  |  |   |
|--|--|---|
| <b>OBJECTIF(s)</b>                         | Rédiger un cahier des charges visant à créer l'Observatoire territorial des communs (OTC)  |   |
| <b>DESCRIPTION DE L'ACTION</b>             | <p>Dans l'objectif de créer un Observatoire territorial des communs, il s'agira de déterminer collectivement et poser dans un document synthétique les éléments pouvant guider la réalisation :</p> <ul style="list-style-type: none"> <li>- la liste des communs à surveiller,</li> <li>- le format de l'Observatoire,</li> <li>- sa/ses missions</li> <li>- le/les publics cibles,</li> <li>- le/les gestionnaires,</li> <li>- les indicateurs de suivi dans le temps par commun</li> </ul> <p>Ce cahier des charges s'appuiera sur l'état des lieux préalable d'outils d'observation et de données existantes et s'inspirera des bonnes pratiques existantes ailleurs (cf. fiche action 1.1).</p> |   |
| <b>PUBLIC(s) / CIBLE(s)</b>                | <p>Les 34 communes du territoire<br/>         Les habitants.tes du territoire<br/>         Les professionnels de l'agroalimentaire, la protection de la biodiversité et les services usagers de Laval agglomération (liste définie des potentiels usagers de l'Observatoire via le cahier des charges)</p>   |   |
| <b>PÉRIMÈTRE GÉOGRAPHIQUE</b>              | Territoire de Laval agglomération  |   |
| <b>PORTEUR (s) / PARTENAIRES</b>           | <p>Laval agglomération : mission PAT<br/>         Les services ressources de Laval agglomération : service foncier, service des eaux, Centre d'Initiation à la Nature (CIN), PCAET (Plan Climat Air Énergie Territorial), service Système d'Information Géographique (SIG)<br/>         Les professionnels de l'agroalimentaire, la protection de la biodiversité, etc.</p>  |   |
| <b>MOYENS NÉCESSAIRES À LA RÉALISATION</b> | 0,25 ETP   | 1500 €  |
| <b>DÉLAIS DE RÉALISATION</b>               | 3 mois   |   |
| <b>CRITÈRE (s) D'ÉVALUATION/ D'IMPACT</b>  | <ul style="list-style-type: none"> <li>- Réalisation du livrable : cahier des charges établi et validé par les parties prenantes</li> </ul>  | <ul style="list-style-type: none"> <li>- Nombre de réunions réalisé</li> <li>- Nombre de partenaires impliqués</li> </ul> |



1

Protéger et valoriser les ressources naturelles (foncier, eau, biodiversité, qualité de l'air, etc.).



THÉMATIQUE DE LA PROTECTION DES BIENS COMMUNS

## FICHE ACTION 1.3

### Diagnostic des communs du territoire via l'Observatoire territorial des communs (OTC)

|  |  |   |
|--|--|---|
| <b>OBJECTIF(s)</b>                         | Réaliser un diagnostic des communs du territoire et une analyse qualitative de l'action de la collectivité en la matière   |   |
| <b>DESCRIPTION DE L'ACTION</b>             | <p>À partir de la liste des communs sélectionnés dans le cahier des charges du futur Observatoire territorial des communs (cf. fiche action 1.2), l'objectif de cette action est de :</p> <ul style="list-style-type: none"> <li>- réaliser le diagnostic de la situation du territoire à l'instant T (ex. qualité de l'air, etc.)</li> <li>- regarder l'action de la collectivité en matière d'observation et de protection des communs.</li> </ul> <p>Ce diagnostic permettra notamment d'identifier les écueils en termes de suivi de certains communs, en constatant l'absence de certains indicateurs d'observation. Ces derniers pourront être mis en place dans le cadre de cet Observatoire territorial des communs.</p> |   |
| <b>PUBLIC(s) CIBLE(s)</b>                  | <p>Les 34 communes du territoire<br/>         Les habitants du territoire<br/>         Les professionnels de l'agriculture / de l'agroalimentaire / de la protection de la biodiversité (liste définie des potentiels usagers de l'Observatoire, cf. fiche action 1.2)</p>   |   |
| <b>PÉRIMÈTRE GÉOGRAPHIQUE</b>              | Territoire de Laval agglomération  |   |
| <b>PORTEUR (s) / PARTENAIRES</b>           | <p>Laval agglomération : mission PAT<br/>         Département Valorisation, attractivité et participation de Laval agglomération<br/>         Les services ressources de Laval agglomération (service foncier, service des eaux, Centre d'Initiation à la Nature (CIN), PCAET (Plan Climat Air Énergie Territorial), service Système d'Information Géographique (SIG)</p>  |   |
| <b>MOYENS NÉCESSAIRES À LA RÉALISATION</b> | 0,25 ETP   | 5000 €  |
| <b>DÉLAIS DE RÉALISATION</b>               | 6 mois   |   |
| <b>CRITÈRE (s) D'ÉVALUATION/ D'IMPACT</b>  | <ul style="list-style-type: none"> <li>- Réalisation du livrable : diagnostic établi et validé par les parties prenantes et analyse de l'offre alimentaire</li> </ul>  | <ul style="list-style-type: none"> <li>- Nombre de réunions réalisés</li> <li>- Nombre de partenaires impliqués</li> <li>- Données récoltées</li> </ul> |



1

Protéger et valoriser les ressources naturelles (foncier, eau, biodiversité, qualité de l'air, etc.).



THÉMATIQUE DE LA PROTECTION DES BIENS COMMUNS

## FICHE ACTION 1.4

### Campagne de promotion & communication de l'Observatoire territorial des communs (OTC)

|  |  |  |
|--|--|--|
| <b>OBJECTIF(s)</b>                         | Définir une stratégie de communication/ promotion de l'Observatoire pour sensibiliser les citoyens et les professionnels concernés   |  |
| <b>DESCRIPTION DE L'ACTION</b>             | <p>Dans l'objectif de mettre en lumière l'Observatoire territorial des communs, la présente action vise à rédiger un document synthétique proposant une stratégie de promotion et une campagne de communication.</p> <p>Ce document comportera les éléments suivants : message clé, public cible, mix de canaux de communication/supports, calendrier, stratégie pour atteindre les 34 communes du territoire dans le cadre d'une démarche intégrée de transition écologique.</p> <p>La campagne pour faire connaître l'OTC pourra s'appuyer sur des actions de sensibilisation grand public que la collectivité souhaite mener (fresque climat, grands projets, etc.), et via des problématiques locales, variables d'un secteur de LA à l'autre selon les spécificités des communes.</p> |  |
| <b>PUBLIC(s) CIBLE(s)</b>                  | <p>Les 34 communes du territoire</p> <p>Les habitants.tes du territoire</p> <p>Les professionnels de l'agroalimentaire, la protection de la biodiversité (liste définie des potentiels usagers de l'Observatoire, cf. fiche action 1.2)</p>  |  |
| <b>PÉRIMÈTRE GÉOGRAPHIQUE</b>              | Territoire de Laval agglomération  |  |
| <b>PORTEUR (s) / PARTENAIRES</b>           | <p>Laval agglomération : mission PAT</p> <p>Service communication de Laval agglomération, services culturels, Zoom, CIN (Centre d'Initiation à la Nature), GIEC Pays de la Loire, acteurs urbanisme (CAUE, foncier, habitat, etc.)</p> <p>Les professionnels de l'agroalimentaire, la protection de la biodiversité (liste définie des potentiels usagers de l'Observatoire, cf. fiche action 1.2)</p>   |  |
| <b>MOYENS NÉCESSAIRES À LA RÉALISATION</b> | 0,25 ETP   | 5000 €   |
| <b>DÉLAIS DE RÉALISATION</b>               | 1 an   |  |
| <b>CRITÈRE (s) D'ÉVALUATION/ D'IMPACT</b>  | <ul style="list-style-type: none"> <li>- Réalisation du livrable : un document établi et validé par les parties prenantes</li> </ul>   | <ul style="list-style-type: none"> <li>- Nombre d'habitants sensibilisés</li> <li>- Nombre d'événements réalisés</li> <li>- Nombre de communes impliquées</li> <li>- Nombre et types de documents et supports de communication développés</li> </ul> |



# 2 MISE EN ŒUVRE DE L'AXE 2 – ÉTAPE 1

Soutenir et développer une agriculture durable, biologique, de proximité, solidaire et créatrice d'emplois



## FICHE ACTION 2.1

### Diagnostic et analyse du système alimentaire du territoire

|  |   |   |
|--|---|---|
| <b>OBJECTIF(s)</b>                         | Réaliser un diagnostic du système alimentaire territorial et produire des recommandations pour soutenir et développer une agriculture durable, biologique, de proximité solidaire et créatrice d'emplois  |   |
| <b>DESCRIPTION DE L'ACTION</b>             | <p>Cette action doit permettre de réaliser un diagnostic de situation du territoire (savoir ce que l'on mange et ce que l'on peut/souhaite manger) par le biais d'une enquête de terrain auprès des différents maillons de la chaîne alimentaire, à savoir :</p> <ul style="list-style-type: none"> <li>- la production – part de productions durables disponibles et identifier les productions manquantes (déficitaires) et pouvant être produites sur le territoire (climat, sols) et identifier les volumes nécessaires</li> <li>- la transformation (outils disponibles, manquants) ;</li> <li>- la distribution (format, nombre, situation géographique des points de vente).</li> </ul> <p>À partir des éléments clés qui ressortent de ce diagnostic de l'offre alimentaire du territoire, il s'agira d'établir un document synthétique qui analyse les forces et les faiblesses du territoire en termes de potentiel nourricier.</p> |   |
| <b>PUBLIC(s) CIBLE(s)</b>                  | Les 34 communes du territoire (maires et/ou adjoints référents sur les questions alimentaires)<br>Les professionnels de l'agriculture / de l'agroalimentaire / chambres consulaires (Chambre d'agriculture, Chambre des métiers et de l'artisanat, Chambre de Commerce et d'Industrie) / DRAAF, DDT / Agricampus  |   |
| <b>PÉRIMÈTRE GÉOGRAPHIQUE</b>              | Territoire de Laval agglomération (siège des exploitations agricoles et industries alimentaires)  |   |
| <b>PORTEUR (s) / PARTENAIRES</b>           | Laval agglomération : mission PAT<br>Services ressources de Laval agglomération (SIG, mission Commerces, service foncier, Agence Laval éco, etc.)<br>Acteurs du PAT   |   |
| <b>MOYENS NÉCESSAIRES À LA RÉALISATION</b> | 0,5 ETP   | 6000 €  |
| <b>DÉLAIS DE RÉALISATION</b>               | 6 mois  |   |
| <b>CRITÈRE (s) D'ÉVALUATION/ D'IMPACT</b>  | - Réalisation du livrable : un diagnostic réalisé et validé par les parties prenantes   | - Nombre de communes impliquées<br>- Nombre d'indicateurs et données récoltés |



2



Soutenir et développer une agriculture durable, biologique, de proximité, solidaire et créatrice d'emplois.

THÉMATIQUE DU SOUTIEN À L'AGRICULTURE BIO, DURABLE

## FICHE ACTION 2.2

### Analyse quantitative auprès du secteur de la restauration collective

|  |   |                                   |
|--|---|-----------------------------------|
| <b>OBJECTIF(s)</b>                         | Réaliser un sondage quantitatif auprès des professionnels de la restauration collective et de la restauration hors domicile   |                                   |
| <b>DESCRIPTION DE L'ACTION</b>             | <p>Cette action doit permettre d'avoir un état des lieux non exhaustif mais le plus complet possible des relations existantes entre les professionnels des cuisines et les producteurs locaux du territoire.</p> <p>Les principaux objectifs de cette étude sont les suivants :</p> <ul style="list-style-type: none"> <li>- Avoir une photographie à l'instant T de la répartition des achats de denrées alimentaires en fonction de leur origine et de leur signe de qualité (en lien avec les objectifs de qualité à atteindre via la Loi EGALIM)</li> <li>- Capitaliser les expériences locales du territoire</li> </ul> <p>À terme, cette étude de l'approvisionnement et du fonctionnement du maillage alimentaire du territoire identifiera les éventuels freins et potentiels à développer sur le territoire.</p> |                                   |
| <b>PUBLIC(s) CIBLE(s)</b>                  | <p>Les 34 communes du territoire</p> <p>Les professionnels de l'agriculture / de l'agroalimentaire / chambres consulaires (Chambre d'agriculture, Chambre des métiers et de l'artisanat, Chambre de Commerce et d'Industrie) / DRAAF, DDT / Agricampus</p> <p>Les restaurateurs du territoire</p>   |                                   |
| <b>PÉRIMÈTRE GÉOGRAPHIQUE</b>              | Territoire de Laval agglomération (siège des exploitations agricoles et localisation des restaurateurs).  |                                   |
| <b>PORTEUR (s) / PARTENAIRES</b>           | <p>Laval agglomération : mission PAT</p> <p>Services ressources de Laval agglomération : cuisine centrale de Laval, SIG, mission commerces, service foncier, Agence Laval éco, etc.</p> <p>Les professionnels de la restauration et structures accompagnantes : UMIH (Union des métiers de l'industrie hôtelière), Chambre des métiers et de l'artisanat, Chambre d'Agriculture, etc.</p>   |                                   |
| <b>MOYENS NÉCESSAIRES À LA RÉALISATION</b> | 0,5 ETP   | 5000 €                            |
| <b>DÉLAIS DE RÉALISATION</b>               | 6 mois  |                                   |
| <b>CRITÈRE (s) D'ÉVALUATION/ D'IMPACT</b>  | - Réalisation du livrable : une étude réalisée et validée par les parties prenantes   | - Nombre de structures contactées |



2



Soutenir et développer une agriculture durable, biologique, de proximité, solidaire et créatrice d'emplois.

THÉMATIQUE DU SOUTIEN À L'AGRICULTURE BIO, DURABLE

## FICHE ACTION 2.3

### Sondage qualitatif de la consommation des habitants.tes

|  |   |   |
|--|---|---|
| <b>OBJECTIF(s)</b>                         | Réaliser un sondage de la demande /volonté de consommer local issu du territoire auprès des consommateurs.trices  |   |
| <b>DESCRIPTION DE L'ACTION</b>             | <p>Cette action vise à réaliser une enquête sur les pratiques et les habitudes alimentaires des habitant.e.s du territoire.</p> <p>L'objectif est d'extraire une analyse chiffrée et des informations générales sur le comportement des consommateurs.trices de Laval agglomération :</p> <ul style="list-style-type: none"> <li>- Connaître les habitudes d'achat et de consommation des habitants</li> <li>- Dresser une typologie des consommateurs du territoire</li> <li>- Récolter des suggestions ou remarques remontées par les habitants sur le système alimentaire actuel tel qu'il fonctionne sur le territoire</li> <li>- À terme, mieux définir les besoins et attentes des habitants pour favoriser leur accès à une alimentation saine, locale et de qualité.</li> </ul> <p>Les informations à récolter seront les suivantes : habitudes d'achats (lieux d'achat, fréquence d'achat de produits locaux, de saison, etc.), type de consommation de produits alimentaires, données relatives au gaspillage alimentaire et compostage, etc.</p> <p>Une méthodologie devra être mise en place afin d'assurer la représentativité des habitants du territoire selon leur âge, profil, commune d'origine, etc.</p> |   |
| <b>PUBLIC(s) CIBLE(s)</b>                  | Les habitant.e.s des 34 communes du territoire  |   |
| <b>PÉRIMÈTRE GÉOGRAPHIQUE</b>              | Territoire de Laval agglomération   |   |
| <b>PORTEUR (s) / PARTENAIRES</b>           | <p>Laval agglomération : mission PAT</p> <p>Les maires et/ou adjoints référents sur les questions alimentaires des 34 communes du territoire</p> <p>Les services et acteurs de proximité (CCAS, maisons de quartier, épiceries sociales, etc.)</p>  |   |
| <b>MOYENS NÉCESSAIRES À LA RÉALISATION</b> | 0,5 ETP   | 2000 €  |
| <b>DÉLAIS DE RÉALISATION</b>               | 6 mois  |   |
| <b>CRITÈRE (s) D'ÉVALUATION/ D'IMPACT</b>  | <ul style="list-style-type: none"> <li>- Réalisation du livrable : un sondage représentatif, réalisé et validé par les parties prenantes</li> </ul>   | <ul style="list-style-type: none"> <li>- Nombre de participants contactés</li> <li>- Nombre de données récoltées</li> </ul> |

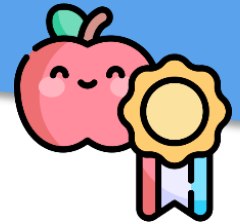




# 3

## MISE EN ŒUVRE DE L'AXE 3 – ÉTAPE 1

Offrir un accès pour toutes et tous à une alimentation de qualité (assiette contribuant à la santé des mangeurs, décarbonée et équitable).



### FICHE ACTION 3.1

## Définition du modèle agricole et alimentaire à défendre localement

|  |   |   |
|--|---|---|
| <b>OBJECTIF(s)</b>                         | Définir le modèle agricole et alimentaire à défendre localement et collectivement à l'échelle du territoire   |   |
| <b>DESCRIPTION DE L'ACTION</b>             | <p>Dans l'objectif de définir un modèle agricole vertueux et résilient à défendre via le PAT de Laval agglomération, il s'agira ici de</p> <ul style="list-style-type: none"> <li>- identifier et définir de manière synthétique le modèle agricole à défendre</li> <li>- en préciser les mots clés (définitions)</li> <li>- synthétiser cette vision dans un document à adjoindre à la Stratégie du PAT et notamment le texte du cap politique/ambition du PAT élaboré avec les acteurs du territoire</li> </ul> <p>Pour cela, il s'agira de s'appuyer sur le texte du cap stratégique du PAT et sur le Lexique des mots clés déjà produits par la communauté des acteurs du PAT.</p> <p>Il s'agit donc de préciser le périmètre de l'ambition politique et du changement de modèle agricole que l'on souhaite impulser sur le territoire.</p> |   |
| <b>PUBLIC(s) CIBLE(s)</b>                  | Les 34 communes du territoire : maires et adjoints référents sur la thématique de l'alimentation durable (enfance jeunesse, développement durable, etc.)  |   |
| <b>PÉRIMÈTRE GÉOGRAPHIQUE</b>              | Territoire de Laval agglomération   |   |
| <b>PORTEUR (s) / PARTENAIRES</b>           | Laval agglomération : mission PAT<br>Les maires et/ou adjoints référents<br>La communauté du PAT et les autres acteurs socio-économiques qui souhaitent intégrer la démarche  |   |
| <b>MOYENS NÉCESSAIRES À LA RÉALISATION</b> | 0,25 ETP  | 5 000 €   |
| <b>DÉLAIS DE RÉALISATION</b>               | 6 mois  |   |
| <b>CRITÈRE (s) D'ÉVALUATION/ D'IMPACT</b>  | - Réalisation du livrable : un document synthétique produit et validé par les parties prenantes   | - Nombre d'acteurs et élus de la communauté PAT impliqués dans la rédaction du document |



3



Offrir un accès pour toutes et tous à une alimentation de qualité (assiette contribuant à la santé des mangeurs, décarbonée et équitable).

THÉMATIQUE DE L'ACCESSIBILITÉ ALIMENTAIRE

## FICHE ACTION 3.2

### Défi foyer à alimentation positive

|  |   |  |
|--|---|--|
| <b>OBJECTIF(s)</b>                         | Accompagner les personnes vers une évolution des habitudes alimentaires et d'achat vers une alimentation durable et de qualité, en privilégiant les produits bio et locaux.   |  |
| <b>DESCRIPTION DE L'ACTION</b>             | <p>Il s'agit d'un jeu qui vise à accompagner des foyers peu ou pas sensibilisés à consommer plus de produits bio et locaux, pour leur montrer comment le faire sans augmenter leur budget alimentaire. Les participant-es bénéficient d'un accompagnement gratuit et convivial pour aller vers une alimentation bio et locale tout en maîtrisant leur budget d'achats alimentaires.</p> <p>Des équipes de foyers se regroupent et relèvent le défi d'augmenter leur consommation de produits alimentaires bio et locaux, sans augmenter leur budget, le tout en se faisant plaisir.</p> <p>Le défi se base sur le progrès global des comportements des équipes, peu importe d'où on part, l'essentiel est de progresser ensemble.</p> |  |
| <b>PUBLIC(s) CIBLE(s)</b>                  | 50 à 60 habitant.es des 34 communes du territoire constitués en foyers.   |  |
| <b>PÉRIMÈTRE GÉOGRAPHIQUE</b>              | Territoire de Laval agglomération   |  |
| <b>PORTEUR (s) / PARTENAIRES</b>           | Laval agglomération : mission PAT<br>CIVAM bio 53   |  |
| <b>MOYENS NÉCESSAIRES À LA RÉALISATION</b> | 0,25 ETP  | -  |
| <b>DÉLAIS DE RÉALISATION</b>               | 6 à 8 mois sur une année scolaire (de septembre à mars-avril)   |  |
| <b>CRITÈRE (s) D'ÉVALUATION/ D'IMPACT</b>  | <ul style="list-style-type: none"> <li>- Nombre de foyers accompagnés</li> <li>- Volume de produits bios et locaux consommés</li> </ul>   | Changement des pratiques alimentaires des habitant.es de Laval agglomération |



# 4 MISE EN ŒUVRE DE L'AXE 4 – ÉTAPE 1

Permettre aux citoyen.nes d'avoir des clés de compréhension et des moyens pour se nourrir durablement, tout au long de la vie



## FICHE ACTION 4.1

### Identification des structures et inventaire des dispositifs existants

|  |  |  |
|--|--|--|
| <b>OBJECTIF(s)</b>                         | Identifier et mobiliser les forces vives expertes du territoire et réaliser un inventaire des dispositifs, actions et projets existants avec eux   |  |
| <b>DESCRIPTION DE L'ACTION</b>             | <p>Dans l'objectif d'accompagner les citoyen.nes au mieux manger, la présente action consiste à identifier dans un premier temps les structures qui œuvrent dans le domaine de la sensibilisation du grand public sur la thématique de la nutrition et alimentation, et composer un répertoire de contacts à mobiliser en vue de préparer le programme de sensibilisation (cf. fiche action 4.2).</p> <p>Dans un second temps, l'action visera à réaliser un inventaire des dispositifs, actions et projets que ces structures proposent et mettent en œuvre (actions de sensibilisation, programme de formation, ateliers, etc. en direction des habitants.es du territoire selon l'âge, le profil, etc.). Il conviendra de demander aux acteurs ce qu'ils mettent en œuvre de manière autonome ou avec des structures ressources non encore identifiées.</p> |  |
| <b>PUBLIC(s) CIBLE(s)</b>                  | Les habitants.es du territoire (de la période prénatale à la fin de la vie)  |  |
| <b>PÉRIMÈTRE GÉOGRAPHIQUE</b>              | Laval agglomération  |  |
| <b>PORTEUR (s) / PARTENAIRES</b>           | Laval agglomération : mission PAT<br>Services ressources Laval agglomération<br>Structures relais et services de proximité sur les thématiques de précarité et accessibilité alimentaire, aide sociale, santé et nutrition, etc. et pour chaque public (de la période prénatale à la fin de la vie). Exemple : CCAS, épiceries sociales, ARS, Espace intergénérationnel, etc.  |  |
| <b>MOYENS NÉCESSAIRES À LA RÉALISATION</b> | 0,25 ETP   | 3000 €   |
| <b>DÉLAIS DE RÉALISATION</b>               | 3 mois   |  |
| <b>CRITÈRE (s) D'ÉVALUATION/ D'IMPACT</b>  | <ul style="list-style-type: none"> <li>- Réalisation des livrables : répertoire de contacts &amp; inventaire des dispositifs, actions et projets</li> </ul>  | <ul style="list-style-type: none"> <li>- Connaissance du territoire sur cette thématique</li> <li>- Dynamique territoriale multipartenariale sur ce sujet</li> </ul> |



4



Permettre aux citoyens d'avoir des clés de compréhension et des moyens pour se nourrir durablement, tout au long de la vie.

THÉMATIQUE DE LA SENSIBILISATION AU BIEN MANGER

## FICHE ACTION 4.2

### Formalisation du contenu du programme de sensibilisation

|  |  |  |
|--|--|--|
| <b>OBJECTIF(s)</b>                         | Élaborer avec les forces vives expertes du territoire et les publics cibles la trame du programme de sensibilisation   |  |
| <b>DESCRIPTION DE L'ACTION</b>             | <p>Dans l'objectif d'accompagner les citoyen.nes au mieux manger, la présente fiche action vise à déterminer collectivement le contenu du programme de sensibilisation dont l'enjeu est d'agir sur les pratiques alimentaires et de consommation des habitants.es du territoire.</p> <p>La trame sera décomposée comme suit :</p> <ul style="list-style-type: none"> <li>- définition des publics cibles prioritaires</li> <li>- recommandations nutritionnelles à suivre</li> <li>- actions envisagées</li> <li>- partenariats pour sa mise en œuvre</li> </ul> <p>La trame rédigée s'appuiera sur l'état des lieux préalables les forces vives expertes du territoire et l'inventaire des dispositifs déjà existants (cf. fiche action 4.1). Elle s'inspirera des bonnes pratiques développées sur cette thématique.</p> |  |
| <b>PUBLIC(s) CIBLE(s)</b>                  | Les habitants.es du territoire (de la période prénatale à la fin de la vie)  |  |
| <b>PÉRIMÈTRE GÉOGRAPHIQUE</b>              | Laval agglomération  |  |
| <b>PORTEUR (s) / PARTENAIRES</b>           | <p>Laval agglomération : mission PAT</p> <p>Structures relais et services de proximité sur les thématiques de précarité et accessibilité alimentaire, aide sociale, santé et nutrition, etc. et pour chaque public (de la période prénatale à la fin de la vie): (cf. fiche action 4.1)</p> <p>Acteurs spécialisés sur les thématiques de sensibilisation grand public : GRAINE Pays de la Loire, Synergies 53, CIVAM Bio 53, Interbio, Agricapampus Laval, épiceries sociales Laval et Loiron, CCAS, Habitat et Humanisme, etc.</p>   |  |
| <b>MOYENS NÉCESSAIRES À LA RÉALISATION</b> | 0,5 ETP  | 5 000 €  |
| <b>DÉLAIS DE RÉALISATION</b>               | 1 an   |  |
| <b>CRITÈRE (s) D'ÉVALUATION/ D'IMPACT</b>  | <ul style="list-style-type: none"> <li>- Trame du programme de formation rédigée et validée par les parties prenantes</li> </ul>   | <ul style="list-style-type: none"> <li>- Implication des partenaires</li> <li>- Nombre d'habitants sensibilisés</li> <li>- Nombre d'actions de sensibilisation rédigé</li> </ul> |



# 5

## MISE EN ŒUVRE DE L'AXE 5 – ÉTAPE 1

Faire correspondre l'offre et la demande locales, tout en préservant la santé économique des acteurs et la vitalité des milieux naturels

### FICHE ACTION 5.1

### Assurer un portage politique fort de l'ambition du PAT



|  |  |   |
|--|--|---|
| <b>OBJECTIF(s)</b>                         | Fédérer autour des enjeux de l'alimentation durable et accélérer l'effort de transition agro-écologique vers un système alimentaire durable, en s'appuyant sur un réseau local actif et moteur du changement.  |   |
| <b>DESCRIPTION DE L'ACTION</b>             | <p>Il s'agira ici d'intégrer les décideurs politiques et techniciens dans le processus de transformation vers une alimentation durable, en veillant à les sensibiliser sur ces enjeux. Pour ce faire, la présente action vise à élaborer un parcours de sensibilisation avec un double objectif :</p> <ul style="list-style-type: none"> <li>- faire comprendre le défi à relever sur cette thématique pour ensuite engager les changements nécessaires (en s'appuyant sur la réalisation de la fiche action 2.1)</li> <li>- insuffler une dynamique à l'échelle du territoire avec la constitution d'un réseau de décideurs politiques engagés et conscients de leur capacité d'action à l'échelle locale.</li> </ul> <p>Ce dernier pourra être constitué d'actions telles que des visites, voyages d'étude afin de mieux comprendre l'écosystème de la production alimentaire (amont et aval) et les défis à relever en matière d'alimentation durable.</p> <p>Les thématiques traitées doivent permettre aux collectivités d'atteindre l'exemplarité attendue en matière d'alimentation durable : approvisionnement en produits locaux des restaurations collectives.</p> |   |
| <b>PUBLIC(s) CIBLE(s)</b>                  | Élus des 34 communes du territoire et agents, techniciens de la collectivité et plus particulièrement ceux concernés par la question de l'alimentation durable (restauration, enfance, jeunesse, marchés publics, économie, communication, etc.)   |   |
| <b>PÉRIMÈTRE GÉOGRAPHIQUE</b>              | Laval agglomération et ses 34 communes   |   |
| <b>PORTEUR (s) / PARTENAIRES</b>           | Laval agglomération : mission PAT<br>Services techniques (cuisine centrale, agence Lava éco, service foncier, service prévention déchets, etc.), maires et adjoints des 34 communes, les acteurs de l'écosystème de l'alimentation durable   |   |
| <b>MOYENS NÉCESSAIRES À LA RÉALISATION</b> | 1 ETP  | 10 000€   |
| <b>DÉLAIS DE RÉALISATION</b>               | 1 an   |   |
| <b>CRITÈRE (s) D'ÉVALUATION/ D'IMPACT</b>  | <ul style="list-style-type: none"> <li>- Évènements et outils/supports de communication réalisés</li> <li>- Réseau d'élus &amp; techniciens moteurs</li> </ul>   | <ul style="list-style-type: none"> <li>- Nombre d'évènements réalisés</li> <li>- Nombre de participants inscrits et sensibilisés</li> <li>- Nombre d'initiatives et évènements engagés</li> </ul> |



# 6

## MISE EN ŒUVRE DE L'AXE 6 – ÉTAPE 1

Co-construire la Politique alimentaire avec la communauté du PAT, co-responsable de la réussite de sa mise en œuvre opérationnelle



### FICHE ACTION 6.1

## Formaliser la gouvernance partagée et constituer le CLA (Conseil Local pour l'Alimentation)

|  |  |  |
|--|--|--|
| <b>OBJECTIF(s)</b>                         | Formaliser la démarche de concertation engagée par la collectivité et la vulgariser auprès de la communauté du PAT et du grand public  |  |
| <b>DESCRIPTION DE L'ACTION</b>             | <p>L'objectif de la présente fiche action consiste, à partir des propositions et recommandations énoncées par la communauté du PAT et récoltées lors des ateliers de préfiguration ayant eu lieu entre juillet 2022 et juin 2023, à :</p> <ul style="list-style-type: none"> <li>- formaliser la gouvernance partagée du PAT de Laval agglomération</li> <li>- proposer un calendrier de travail concernant la mise en œuvre du présent plan d'action, par axe stratégique et selon les compétences et intérêts des acteurs du PAT impliqués dans la démarche.</li> </ul> <p>L'action aboutira à la rédaction des documents suivants :</p> <ul style="list-style-type: none"> <li>- charte d'engagement des acteurs impliqués</li> <li>- cartographie des acteurs du territoire</li> <li>- règlement intérieur</li> <li>- dispositif de gouvernance</li> <li>- suivi et évaluation des fiches actions</li> </ul> |  |
| <b>PUBLIC(s) CIBLE(s)</b>                  | Acteurs agro-alimentaires du territoire<br>Acteurs de la communauté du PAT   |  |
| <b>PÉRIMÈTRE GÉOGRAPHIQUE</b>              | Laval agglomération et ses 34 communes<br>Les habitants.es du territoire de Laval agglomération  |  |
| <b>PORTEUR (s) / PARTENAIRES</b>           | Laval agglomération : mission PAT<br>La communauté des acteurs du PAT  |  |
| <b>MOYENS NÉCESSAIRES À LA RÉALISATION</b> | 0,5 ETP  | 1000 €   |
| <b>DÉLAIS DE RÉALISATION</b>               | 3 mois   |  |
| <b>CRITÈRE (s) D'ÉVALUATION/ D'IMPACT</b>  | <ul style="list-style-type: none"> <li>- Réalisation du livrable : documents rédigés et transmis aux membres de la communauté du PAT</li> </ul>  | <ul style="list-style-type: none"> <li>- Nombre d'actions engagées et évaluées</li> <li>- Suivi global du PAT</li> <li>- Indicateurs d'évaluation</li> </ul> |

Accusé de réception - Ministère de l'Intérieur

053-200083392-20231016-S08-BC-178-2023-DE

Accusé certifié exécutoire

Réception par le préfet : 25/10/2023

Mise en ligne : 25-10-23