



EMPLOI

## SEMAINE LAVAL EMPLOI DU 12 AU 16 OCTOBRE



COVID-19, COVID19.LAVAL.FR

## LE BUS DE DÉPISTAGE À LAVAL, ST- BERTHEVIN ET LOIRON-RUILLÉ



DÉMOCRATIE, INSTITUTION

## CONSEIL COMMUNAUTAIRE EN DIRECT



ENVIRONNEMENT, ÉVÈNEMENT

## LE VIDE-JARDIN #2020 - VOTRE JARDIN (ET VOTRE QUOTIDIEN) AU NATUREL

S'ABONNER AU FLUX RSS

TOUTES LES ACTUALITÉS



## Mon magazine

### AVEC n°41

N°41 - Juillet 2020

AGGLO L'ACTU DE NOS COMMUNES

LAVAL L'HUISSERIE ARGENTRÉ

LA CHAPELLE-ANTHÉNAISE

ENTRANMÈS CHALONS-DU-MAINE  
NUILLÉ-SUR-VICOIN SAINT-GERMAIN-LE-FOUILLLOUX  
SAINT-JEAN-SUR-MAYENNE PARNE-SUR-ROC

MONTFLOURS FORCE LOUVIGNÉ SAINT-BERTHEVIN LOUVERNE

MONTIGNÉ-LE-BRILLANT SOULGÉ-SUR-OUETTE

AHUILLE CHANGÉ

## — AGENDA

SPECTACLE



14/10 - 18h00

L'après-midi d'un Foehn / THÉÂTRE D'OBJETS

Théâtre Les 3 Chênes

ÉVÈNEMENT, MUSIQUE



19/10AU24/10




SPECTACLE

**09/10AU11/10**

**LES BOUFFÉES D'ART**

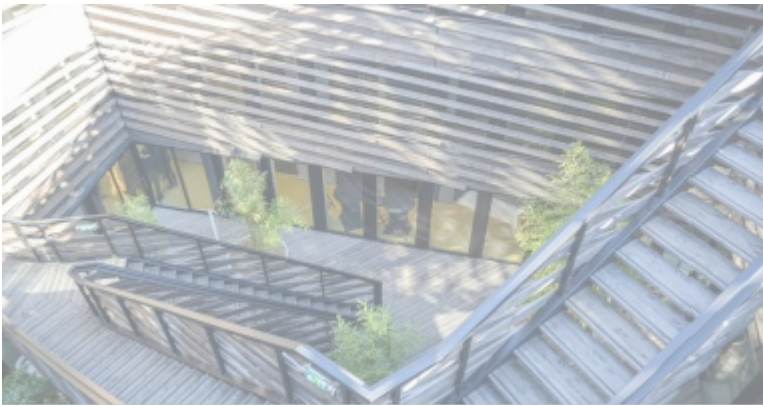
Théâtre Les 3 Chênes

 [RSS](#)

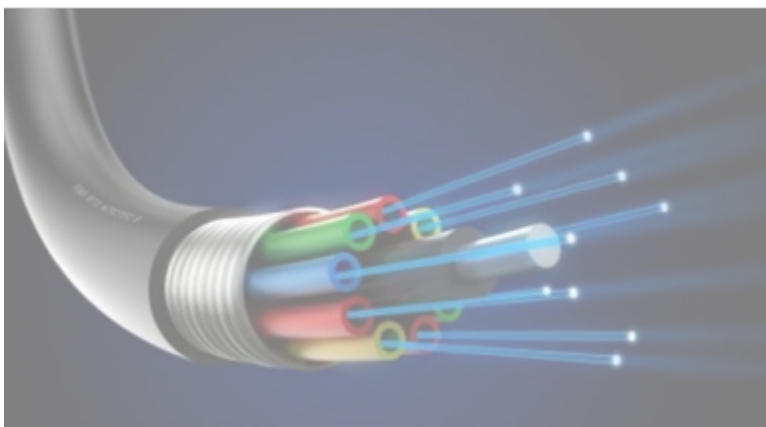
 [COMMUNIQUEZ-NOUS VOTRE ÉVÉNEMENT](#)

 [TOUTES LES DATES](#)

# LAVAL AGGLO FORCE D'ATTRACTION



[www.agglo-laval.fr/accueil?tx\\_webkitpdf\\_pi1%5Burls%5D%5B0%5D=http%253A%252F%252Fwww.agglo-laval.fr%252Fagglo-mon-territoire%252Fflaval-agglo%252Fmon-territoire-en-images%252Ffootball-feminin-france-allemande-4949&cHash=19a8500924bebb881518b07e6359cc68](http://www.agglo-laval.fr/accueil?tx_webkitpdf_pi1%5Burls%5D%5B0%5D=http%253A%252F%252Fwww.agglo-laval.fr%252Fagglo-mon-territoire%252Fflaval-agglo%252Fmon-territoire-en-images%252Ffootball-feminin-france-allemande-4949&cHash=19a8500924bebb881518b07e6359cc68)



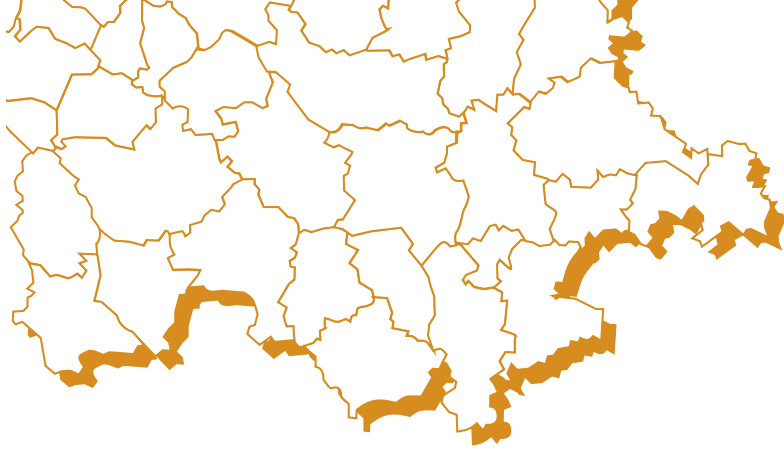
**34**

COMMUNES,  
UN TERRITOIRE



- > Ahuillé
- > Beaulieu-sur-Oudon
- > Bourgon
- > Changé
- > Forcé
- > La Chapelle-Anthenaise
- > Argentré
- > Bonchamp-lès-Laval
- > Châlons-du-Maine
- > Entrammes
- > La Brûlatte
- > La Gravelle

[www.agglo-laval.fr/accueil?tx\\_webkitpdf\\_pi1%5Burls%5D%5B0%5D=http%253A%252F%252Fwww.agglo-laval.fr%252Fagglo-mon-territoire%252Fflaval-agglo%252Fmon-territoire-en-images%252Ffootball-feminin-france-allemande-4949&cHash=19a8500924bebb881518b07e6359cc68](http://www.agglo-laval.fr/accueil?tx_webkitpdf_pi1%5Burls%5D%5B0%5D=http%253A%252F%252Fwww.agglo-laval.fr%252Fagglo-mon-territoire%252Fflaval-agglo%252Fmon-territoire-en-images%252Ffootball-feminin-france-allemande-4949&cHash=19a8500924bebb881518b07e6359cc68)



 [VOIR LA CARTOGRAPHIE](#)

- > [Launay-Villiers](#)
- > [Le Bourgneuf-la-Forêt](#)
- > [L'Huisserie](#)
- > [Louverné](#)
- > [Montfleurs](#)
- > [Montjean](#)
- > [Olivet](#)
- > [Port-Brillet](#)
- > [Saint-Ouën-des-Toits](#)
- > [Saint-Berthevin](#)
- > [Laval](#)
- > [Le Genest-Saint-Isle](#)
- > [Loiron-Ruillé](#)
- > [Louvigné](#)
- > [Montigné-le-Brillant](#)
- > [Nuillé-sur-Vicoin](#)
- > [Parné-sur-Roc](#)
- > [Saint-Cyr-le-Gravelais](#)
- > [Saint-Pierre-la-Cour](#)
- > [Saint-Germain-le-Fouilloux](#)
- > [Saint-Jean-sur-Mayenne](#)
- > [Soulgé-sur-Ouette](#)

# LAVAL AGGLO ACTIVATEUR DE LIENS

Sur le web

---



Laval Tourisme



Les Ondines



Théâtre de Laval



6PAR4



L'Europe en Pays de la Loire

LAVAL AGGLOMÉRATION  
1, Place du Général Ferrié  
CS 60809  
53008 LAVAL Cedex

Ouverture du lundi au vendredi  
De 8h30 à 12h30 et de 13h30 à 17h30

02 43 49 46  
47

[www.agglo-laval.fr/accueil?tx\\_webkitpdf\\_pi1%5Burls%5D%5B0%5D=http%253A%252F%252Fwww.agglo-laval.fr%252Fagglo-mon-territoire%252Flaval-agglo%252Fmon-territoire-en-images%252Ffootball-feminin-france-allemande-4949&cHash=19a8500924bebb881518b07e6359cc68](http://www.agglo-laval.fr/accueil?tx_webkitpdf_pi1%5Burls%5D%5B0%5D=http%253A%252F%252Fwww.agglo-laval.fr%252Fagglo-mon-territoire%252Flaval-agglo%252Fmon-territoire-en-images%252Ffootball-feminin-france-allemande-4949&cHash=19a8500924bebb881518b07e6359cc68)

