



CULTURE

## LE CCSTI DEVIENT ZOOM



COHESION SOCIALE, JEUNES

## LE CONTRAT DE VILLE SOUTIEN UN PROJET DE LUTTE CONTRE LES DISCRIMINATIONS



ACTUALITÉ

## RÉACCROCHAGE DES COLLECTIONS PERMANENTES



ENVIRONNEMENT, SENSIBILISATION

## AGENDA DU CENTRE INITIATION NATURE FEVRIER-MAI

[S'ABONNER AU FLUX RSS](#)

[TOUTES LES ACTUALITÉS](#)



## Mon magazine AVEC n°39

AHILLÉ CHANGE  
MONTIGNÉ-LE-BRILLANT SOULGÉ-SUR-OUETTE  
BONCHAMP-LÈS-LAVAL LA CHAPELLE-ANTHENAISE  
L'ACTU DE NOS COMMUNES  
LAVAL L'HUISSERIE ARGENTRÉ  
MONTFLOURS FORCE LOUVIGNÉ SAINT-BERTHEVIN LOUVERNE  
ENTRAMMES CHALONS-DU-MAINE  
NUILLÉ-SUR-VICOIN SAINT-GERMAIN-LE-FOUILLOUX  
SAINT-JEAN-SUR-MAYENNE PARNE-SUR-ROC

# — AGENDA

FORUM , SANTÉ , SOLIDARITÉ



**28/01 - 09h30 à 17h30**

### **FORUM BIEN VIEILLIR CHEZ SOI**

Accueil Maison de Pays - Laval Agglomération

THÉÂTRE



29/01AU30/01

François Morel « J'ai des doutes »

Le Théâtre de Laval

RENCONTRE & ÉCHANGE



30/01 - 12h30

Un midi au Théâtre avec François Morel

CONCERT



31/01 - 21h00

KAAR KAAS SONN / ACOUSTIC

L'Avant Scène

EXPOSITION



01/02AU30/03

Exposition Le désert

Genest Saint Isle

EXPOSITION



01/02AU30/03

Exposition Afrique noire

Loiron-Ruillé

ACTUALITÉ



**01/02 - 10h00 à 13h00**

**OPERATION JOBS D'ETE**

**LECTURE, MUSIQUE**

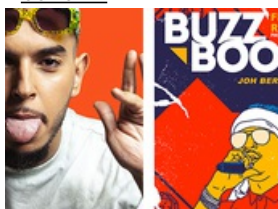


**01/02 - 11h00**

**Mortadelle de Bettina Wegenast**

**Théâtre Les 3 Chênes**

**CONCERT**



**01/02 - 20h30**

**ICO + Finale Buzz Booster Pays de la Loire : Joh Berry, Hidden, Vadek**



**EXPOSITION**

**10/02AU16/02**

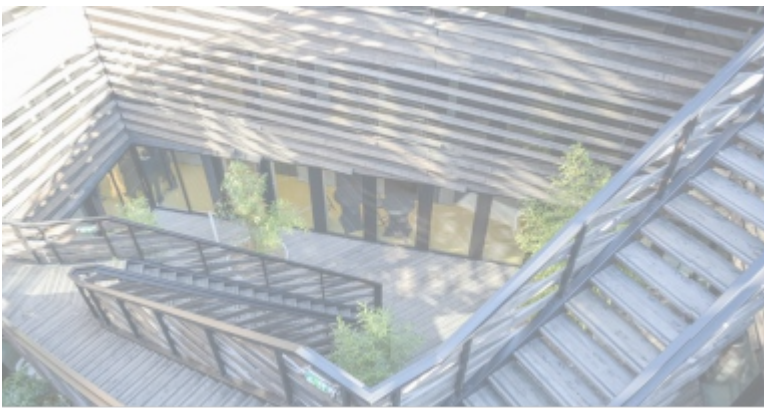
**LA MAISON GÉANTE**

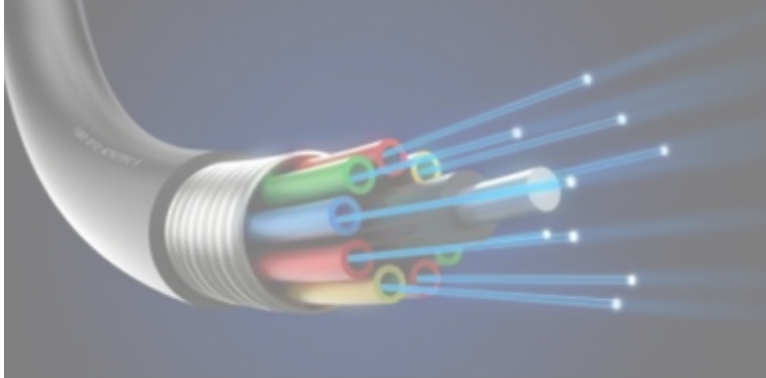
[RSS](#)

[COMMUNIQUEZ-NOUS VOTRE ÉVÉNEMENT](#)

[TOUTES LES DATES](#)

# LAVAL AGGLO FORCE D'ATTRACTION





—  
**34**  
COMMUNES,  
UN TERRITOIRE



 [VOIR LA CARTOGRAPHIE](#)

- > [Ahuillé](#)
- > [Beaulieu-sur-Oudon](#)
- > [Bourgon](#)
- > [Changé](#)
- > [Forcé](#)
- > [La Chapelle-Anthenaise](#)
- > [Launay-Villiers](#)
- > [Le Bourgneuf-la-Forêt](#)
- > [L'Huisserie](#)
- > [Louverné](#)
- > [Montflours](#)
- > [Montjean](#)
- > [Olivet](#)
- > [Port-Brillet](#)
- > [Saint-Ouën-des-Toits](#)
- > [Saint-Berthevin](#)
- > [Saint-Jean-sur-Mayenne](#)
- > [Argentré](#)
- > [Bonchamp-lès-Laval](#)
- > [Châlons-du-Maine](#)
- > [Entrammes](#)
- > [La Brûlatte](#)
- > [La Gravelle](#)
- > [Laval](#)
- > [Le Genest-Saint-Isle](#)
- > [Loiron-Ruillé](#)
- > [Louvigné](#)
- > [Montigné-le-Brillant](#)
- > [Nuillé-sur-Vicoin](#)
- > [Parné-sur-Roc](#)
- > [Saint-Cyr-le-Gravelais](#)
- > [Saint-Pierre-la-Cour](#)
- > [Saint-Germain-le-Fouilloux](#)
- > [Soulgé-sur-Ouette](#)

# LAVAL AGGLO ACTIVATEUR DE LIENS

Sur le web

---



Laval Tourisme



Les Ondines



Théâtre de Laval



6PAR4



L'Europe en Pays de la Loire

LAVAL AGGLOMÉRATION  
1, Place du Général Ferrié  
CS 60809  
53008 LAVAL Cedex

Ouverture du lundi au vendredi  
De 8h30 à 12h30 et de 13h30 à 17h30

02 43 49 46  
47

