



EAU & ASSAINISEMENT

**L'EAU, C'EST  
L'AGGLO ! La  
gestion des eaux  
pluviales urbaines  
revient à  
l'intercommunalité**



COHESION SOCIALE

**LES RENDEZ-  
VOUS DE LA  
MAISON DE  
SERVICES AU  
PUBLIC**



AMBASSADEURS SPORTIFS

**LAVAL AGGLO,  
TERRE DE JEUX  
2024**

**Les cafés  
D'ACCUEIL**

EMPLOI

**CAFES D'ACCUEIL  
pour les nouveaux  
arrivants**

[S'ABONNER AU FLUX RSS](#)

[TOUTES LES ACTUALITÉS](#)



**Mon magazine  
AVEC n°39**

AHUILLÉ CHANGE  
MONTIGNÉ-LE-BRILLANT SOULGÉ-SUR-OUETTE  
BONCHAMP-LÈS-LAVAL LA CHAPELLE-ANTHENAISE  
L'ACTU DE NOS COMMUNES  
LAVAL L'HUISSERIE ARGENTRÉ  
MONTFLOURS FORCE LOUVIGNÉ SAINT-BERTHEVIN LOUVERNE  
ENTRAMMES CHALONS-DU-MAINE  
NUILLE-SUR-VICOIN SAINT-GERMAIN-LE-FOUILLOUX  
SAINT-JEAN-SUR-MAYENNE PARNE-SUR-ROC

## — AGENDA

CRD



**10/12 - 20h00 à 21h30**

**Le mythe d'Orphée**

THÉÂTRE



[www.agglo-laval.fr/accueil?tx\\_webkitpdf\\_pi1%5Burls%5D%5B0%5D=http%253A%252F%252Fwww.agglo-laval.fr%252Fautres%252Fagenda%252Ffigures-et-architectures-5848&cHash=a606c3d00f651b725e921d27cd5f3fa6](http://www.agglo-laval.fr/accueil?tx_webkitpdf_pi1%5Burls%5D%5B0%5D=http%253A%252F%252Fwww.agglo-laval.fr%252Fautres%252Fagenda%252Ffigures-et-architectures-5848&cHash=a606c3d00f651b725e921d27cd5f3fa6)

**11/12 - 18h00**

**Natchav**

**Le Théâtre**

**ACTUALITÉ**



**12/12AU15/12**

**MARCHÉ DE NOËL**

**EMPLOI & FORMATION , RENCONTRE & ÉCHANGE , SANTÉ**



**12/12 - 09h30 à 12h00**

**RÉUNION D'INFORMATION « Je me sens bien dans mon assiette »**

**Maison de Pays - Laval Agglomération**

**CONCERT**



**13/12 - 20h30**

**Brigitte Fontaine + 1ère partie**

**CONCERT**



**14/12**

**Bubble Boum : Mythologie et Antiquité**

**6PAR4**

**SPECTACLE**



**14/12 - 15h00**

[www.agglo-laval.fr/accueil?tx\\_webkitpdf\\_pi1%5Burls%5D%5B0%5D=http%253A%252F%252Fwww.agglo-laval.fr%252Fautres%252Fagenda%252Ffigures-et-architectures-5848&cHash=a606c3d00f651b725e921d27cd5f3fa6](http://www.agglo-laval.fr/accueil?tx_webkitpdf_pi1%5Burls%5D%5B0%5D=http%253A%252F%252Fwww.agglo-laval.fr%252Fautres%252Fagenda%252Ffigures-et-architectures-5848&cHash=a606c3d00f651b725e921d27cd5f3fa6)

CONCERT



14/12 - 20h30

Michelle David & The Gospel Sessions

Le Théâtre

SOLIDARITÉ



19/12 - 20h00

Cinq chorales d'entreprise chantent pour le Défi Solidaire



EXPOSITION

06/12 AU 15/12

**LA RENCONTRE**

Espace SCOMAM

 [RSS](#)

 [COMMUNIQUEZ-NOUS VOTRE ÉVÉNEMENT](#)

 [TOUTES LES DATES](#)

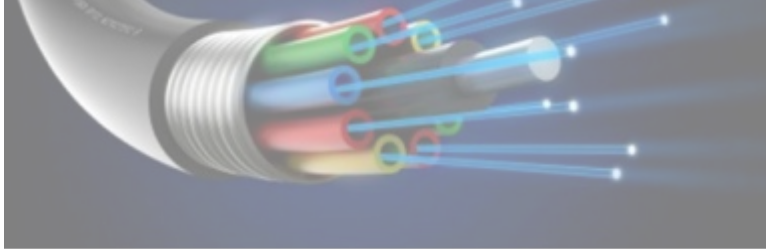
# LAVAL AGGLO FORCE D'ATTRACTION



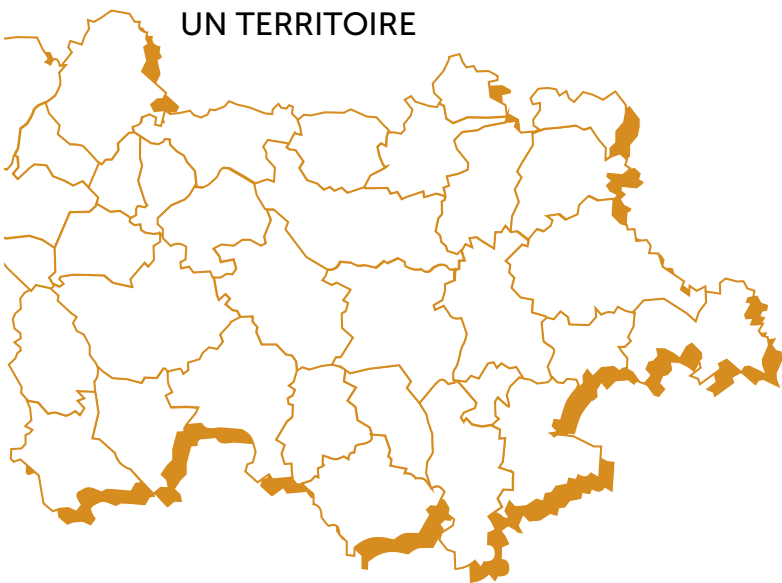
[www.agglo-laval.fr/accueil?tx\\_webkitpdf\\_pi1%5Burls%5D%5B0%5D=http%253A%252F%252Fwww.agglo-laval.fr%252Fautres%252Fagenda%252Ffigures-et-architectures-5848&cHash=a606c3d00f651b725e921d27cd5f3fa6](http://www.agglo-laval.fr/accueil?tx_webkitpdf_pi1%5Burls%5D%5B0%5D=http%253A%252F%252Fwww.agglo-laval.fr%252Fautres%252Fagenda%252Ffigures-et-architectures-5848&cHash=a606c3d00f651b725e921d27cd5f3fa6)



[www.agglo-laval.fr/accueil?tx\\_webkitpdf\\_pi1%5Burls%5D%5B0%5D=http%253A%252F%252Fwww.agglo-laval.fr%252Fautres%252Fagenda%252Ffigures-et-architectures-5848&cHash=a606c3d00f651b725e921d27cd5f3fa6](http://www.agglo-laval.fr/accueil?tx_webkitpdf_pi1%5Burls%5D%5B0%5D=http%253A%252F%252Fwww.agglo-laval.fr%252Fautres%252Fagenda%252Ffigures-et-architectures-5848&cHash=a606c3d00f651b725e921d27cd5f3fa6)



**34**  
COMMUNES,  
UN TERRITOIRE



 [VOIR LA CARTOGRAPHIE](#)

- > [Ahuillé](#)
- > [Beaulieu-sur-Oudon](#)
- > [Bourgon](#)
- > [Changé](#)
- > [Forcé](#)
- > [La Chapelle-Anthenaise](#)
- > [Launay-Villiers](#)
- > [Le Bourgneuf-la-Forêt](#)
- > [L'Huisserie](#)
- > [Louverné](#)
- > [Montflours](#)
- > [Montjean](#)
- > [Olivet](#)
- > [Port-Brillet](#)
- > [Saint-Ouën-des-Toits](#)
- > [Saint-Berthevin](#)
- > [Saint-Jean-sur-Mayenne](#)
- > [Argentré](#)
- > [Bonchamp-lès-Laval](#)
- > [Châlons-du-Maine](#)
- > [Entrammes](#)
- > [La Brûlatte](#)
- > [La Gravelle](#)
- > [Laval](#)
- > [Le Genest-Saint-Isle](#)
- > [Loiron-Ruillé](#)
- > [Louvigné](#)
- > [Montigné-le-Brillant](#)
- > [Nuillé-sur-Vicoin](#)
- > [Parné-sur-Roc](#)
- > [Saint-Cyr-le-Gravelais](#)
- > [Saint-Pierre-la-Cour](#)
- > [Saint-Germain-le-Fouilloux](#)
- > [Soulgé-sur-Ouette](#)

# LAVAL AGGLO ACTIVATEUR DE LIENS

Sur le web

---



Laval Tourisme



Les Ondines



Théâtre de Laval



6PAR4



L'Europe en Pays de la Loire

LAVAL AGGLOMÉRATION  
1, Place du Général Ferrié  
CS 60809  
53008 LAVAL Cedex

Ouverture du lundi au vendredi  
De 8h30 à 12h30 et de 13h30 à 17h30

02 43 49 46  
47

[www.agglo-laval.fr/accueil?tx\\_webkitpdf\\_pi1%5Burls%5D%5B0%5D=http%253A%252F%252Fwww.agglo-laval.fr%252Fautres%252Fagenda%252Ffigures-et-architectures-5848&cHash=a606c3d00f651b725e921d27cd5f3fa6](http://www.agglo-laval.fr/accueil?tx_webkitpdf_pi1%5Burls%5D%5B0%5D=http%253A%252F%252Fwww.agglo-laval.fr%252Fautres%252Fagenda%252Ffigures-et-architectures-5848&cHash=a606c3d00f651b725e921d27cd5f3fa6)

