



INSTITUTION

**SUIVEZ EN DIRECT
LE CONSEIL
COMMUNAUTAIRE
DU LUNDI 8 JUIN**



PISCINE ST NICOLAS

**RÉOUVERTURE DE
LA PISCINE SAINT-
NICOLAS SOUS
CONDITIONS**



DÉCHETS, DÉCONFINEMENT

**DÉCHETTERIES :
HORAIRES
NORMAUX À
COMPTER DU
JEUDI 4 JUIN**



COVID-19, LAVAL ECONOMIE

**LAVAL AGGLO :
SOUTIEN A
L'ÉCONOMIE
LOCALE**

[S'ABONNER AU FLUX RSS](#)

[TOUTES LES ACTUALITÉS](#)



**Mon magazine
AVEC n°40**

N°40 - Mars 2020



— AGENDA

VISITES



06/06

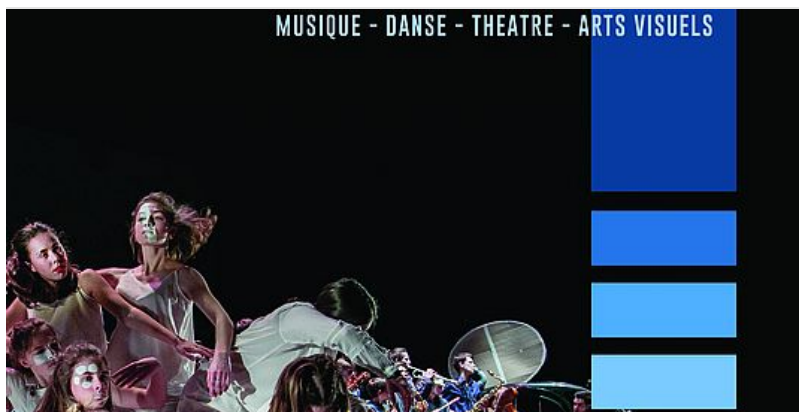
À LA RECHERCHE DES FANTÔMES DU CHÂTEAU

EXPOSITION



15/06AU28/06

PEINTURES EN RELIEF PAR Merle Elepano



CRD

03/06AU28/06

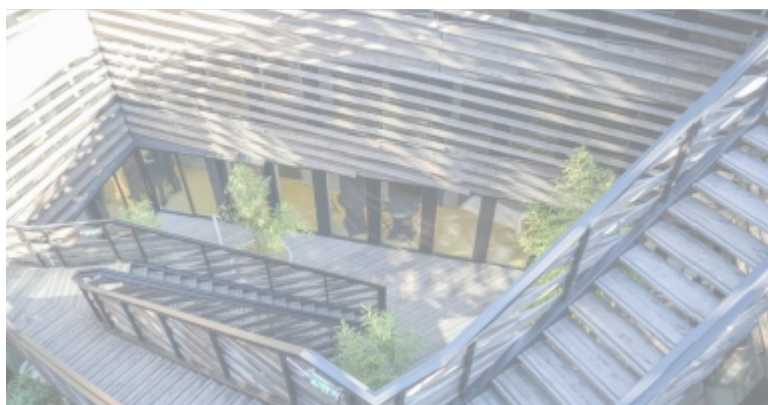
**INSCRIPTION
CONSERVATOIRE MUSIQUE
DANSE THEATRE ARTS
VISUELS**

 [RSS](#)

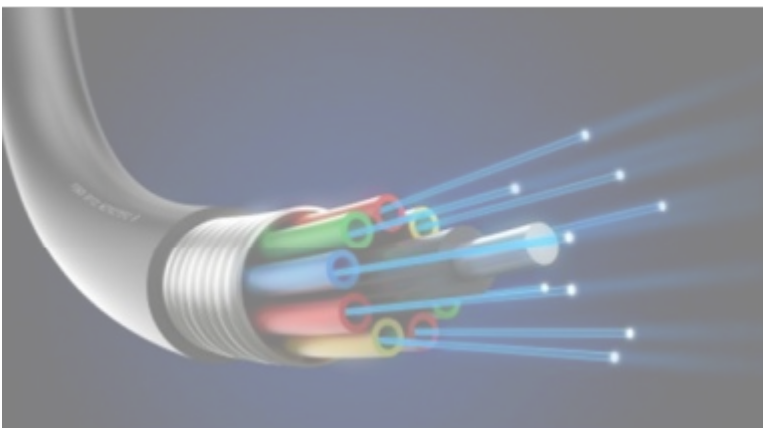
 [COMMUNIQUEZ-NOUS VOTRE ÉVÉNEMENT](#)

 [TOUTES LES DATES](#)

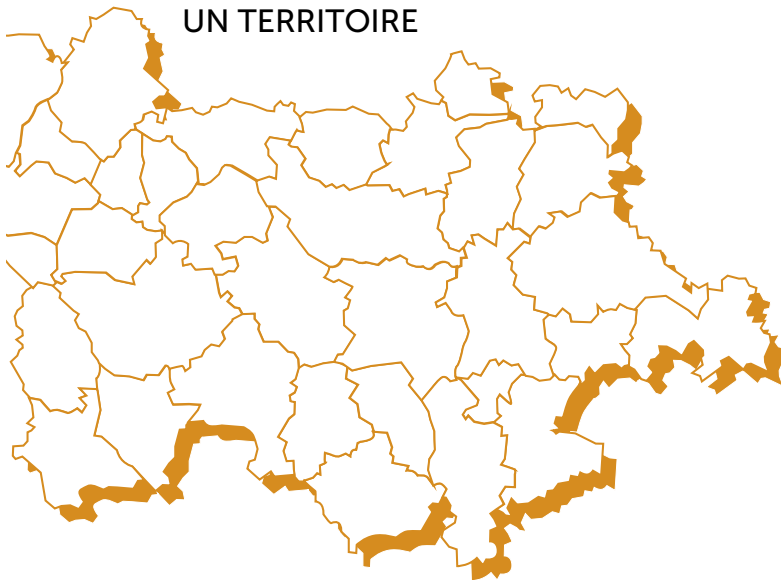
LAVAL AGGLO FORCE D'ATTRACTION



www.agglo-laval.fr/accueil?tx_webkitpdf_pi1%5Burls%5D%5B0%5D=http%253A%252F%252Fwww.agglo-laval.fr%252Fautres%252Factualites%252Fdechets-6539&cHash=c274ae3fb975869585fce2bb26682308



COMMUNES, UN TERRITOIRE



[VOIR LA CARTOGRAPHIE](#)

- > [Bourgon](#)
- > [Changé](#)
- > [Forcé](#)
- > [La Chapelle-Anthenaise](#)
- > [Launay-Villiers](#)
- > [Le Bourgneuf-la-Forêt](#)
- > [L'Huisserie](#)
- > [Louvigné](#)
- > [Montfleurs](#)
- > [Montjean](#)
- > [Olivet](#)
- > [Port-Brillet](#)
- > [Saint-Ouën-des-Toits](#)
- > [Saint-Berthevin](#)
- > [Saint-Jean-sur-Mayenne](#)
- > [Châlons-du-Maine](#)
- > [Entrammes](#)
- > [La Brûlatte](#)
- > [La Gravelle](#)
- > [Laval](#)
- > [Le Genest-Saint-Isle](#)
- > [Loiron-Ruillé](#)
- > [Louvigné](#)
- > [Montigné-le-Brillant](#)
- > [Nuillé-sur-Vicoin](#)
- > [Parné-sur-Roc](#)
- > [Saint-Cyr-le-Gravelais](#)
- > [Saint-Pierre-la-Cour](#)
- > [Saint-Germain-le-Fouilloux](#)
- > [Soulgé-sur-Ouette](#)

LAVAL AGGLO ACTIVATEUR DE LIENS

Sur le web



Laval Tourisme



Les Ondines



Théâtre de Laval



6PAR4



L'Europe en Pays de la Loire

LAVAL AGGLOMÉRATION
1, Place du Général Ferrié
CS 60809
53008 LAVAL Cedex

Ouverture du lundi au vendredi
De 8h30 à 12h30 et de 13h30 à 17h30

02 43 49 46
47

