

PLUi

Plan Local d'Urbanisme Intercommunal

Arrêt	Enquête publique	Approbation
Vu pour être annexé à la délibération n°... du...	Vu pour être annexé à la délibération n°... du...	Vu pour être annexé à la délibération n°... du...

4.2. LOUVERNE

4 Règlement graphique

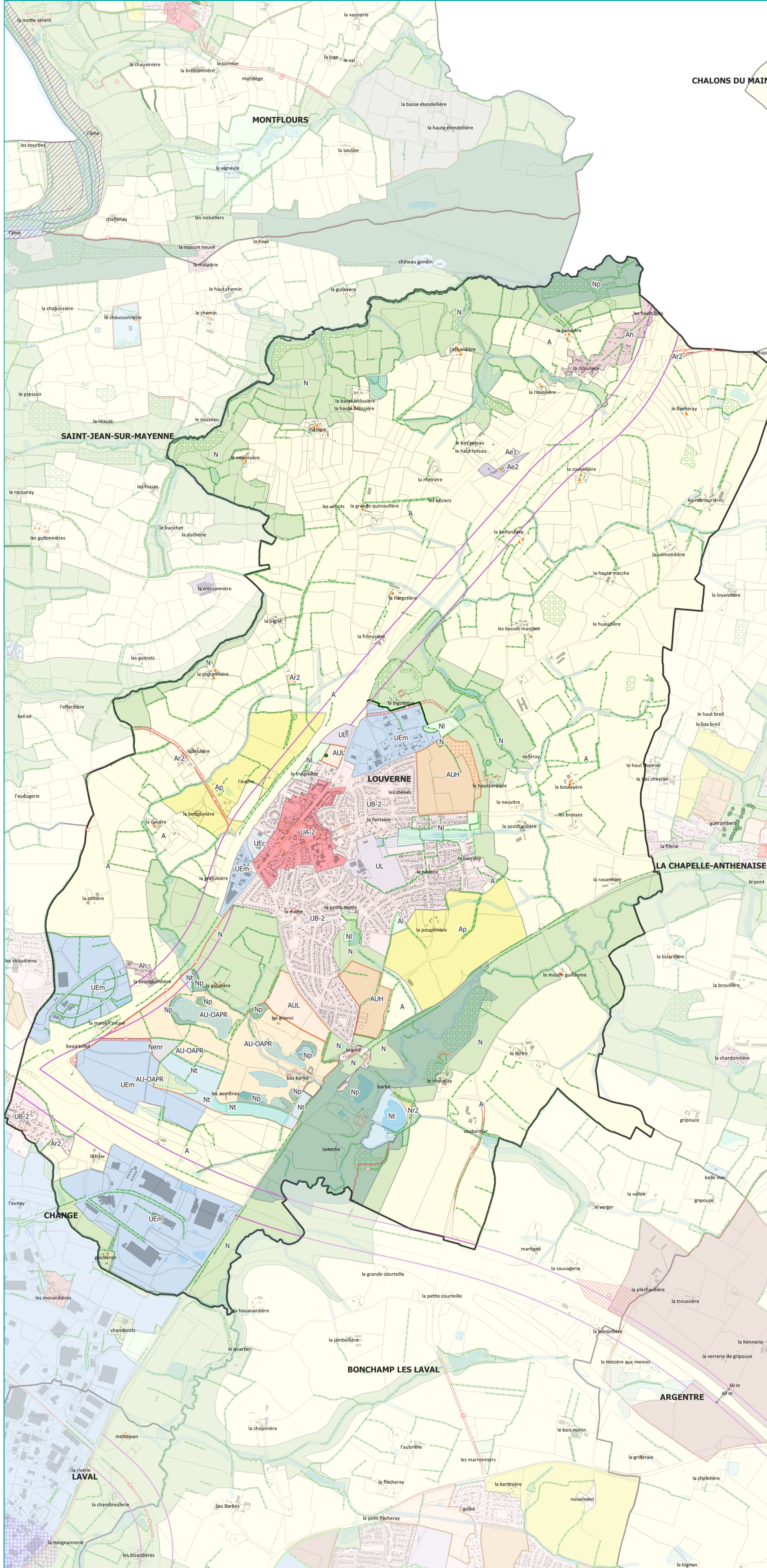
Date de l'édition : 21.03.2023

Emplacements réservés

N°	Objet	Bénéficiaire	Surface
ER -> 11	Aménagement d'une aire de circulation	C+Mmune	2076 m²
ER -> 1	Aménagement d'un chemin piétonnier	C+Mmune	1076 m²
ER -> 2	Aménagement d'un chemin piétonnier	C+Mmune	1515 m²
ER -> 3	Aménagement d'un chemin piétonnier	C+Mmune	2445 m²
ER -> 4	Aménagement d'un chemin piétonnier	Laval Agglomération	4684 m²
ER -> 5	Aménagement du centre d'entretien -> est de Louverne	C+Mmune	10069 m²
ER -> 6	Aménagement du centre d'entretien -> est de Louverne	C+Mmune	451 m²
ER -> 7	Aménagement d'une voie cyclable le long de la RD 901	C+Mmune	2166 m²
ER -> 7	Aménagement d'une voie cyclable le long de la RD 901	C+Mmune	515 m²
ER -> 7	Aménagement d'une voie cyclable le long de la RD 901	C+Mmune	2093 m²
ER -> 8	Aménagement de la RD 131	CD 53	541 m²
ER -> 8	Aménagement de la RD 131	CD 53	557 m²
ER -> 8	Aménagement de la RD 131	CD 53	479 m²
ER -> 8	Aménagement de la RD 131	CD 53	319 m²
ER -> 8	Aménagement de la RD 131	CD 53	309 m²
ER -> 9	Aménagement de la RD 9	CD 53	512 m²
ER -> 8	Aménagement de la RD 131	CD 53	1251 m²
ER -> 9	Aménagement de la RD 9	CD 53	406 m²
ER -> 9	Aménagement de la RD 9	CD 53	813 m²
ER -> 10	Aménagement de la RD 211	CD 53	1474 m²
ER -> 10	Aménagement de la RD 211	CD 53	1340 m²
ER -> 12	Création d'une voie cyclable le long de la RD 131	C+Mmune	1332 m²
ER -> 12	Création d'une voie cyclable le long de la RD 131	C+Mmune	774 m²
ER -> 12	Création d'une voie cyclable le long de la RD 131	C+Mmune	2443 m²
ER -> 7	Aménagement d'une voie cyclable le long de la RD 901	C+Mmune	2008 m²

Orientations d'Aménagement et de Programmation

Référence	AP	AP	Surface
NPN_1	AP Louverne : Echiquerie		799270 m²
NPN_2	AP Louverne : La Châtagnierie		178199 m²
NPN_3	AP Louverne : La Châtagnierie		15112 m²
NPN_4	AP Louverne : Les Gravus		83146 m²
NPN_6	AP Louverne : La Grande Motte Sud		98372 m²
NPN_8	AP Louverne : Centre ville		30447 m²



Zones et secteurs

Limites de zones et secteurs

PRESCRIPTIONS

- Ponctuelles**
- Arbres isolés remarquables à protéger (L151-23 du CU al.1)
 - Espaces boisés classés à conserver (L113-1 du CU)
 - Changement de destination (L151-11-2° du CU)

- Linéaires**
- Chemins de randonnée
 - Murs d'intérêt
 - Marges de recul (L111-6 du CU)
 - Linéaires commerciaux
 - Voies et chemins d'intention
 - Voies douces, chemins piétons à conserver et à créer
 - Conditions de desserte
 - Continuité végétale à planter : haies, arbres, massifs
 - Symbolique des Haies en AVAP
 - Espaces boisés classés à conserver (L113-1 du CU)
 - Haies et alignements d'arbres à préserver (L151-23 du CU al.1)

- Surfaciques**
- Périmètres d'OAP
 - Secteurs avec limitation de la constructibilité ou de l'occupation pour des raisons de nuisances ou de risques
 - Zones non aedificandi
 - Espaces paysagers à préserver (L151-23 du CU al.1) - Parcs et jardins
 - Emplacements réservés
 - Terrains à vocation d'habitat dédié à la sédentarisation des gens du voyage
 - Zones humides Code de l'environnement et zones humides fonctionnelles à protéger
 - Espaces boisés classés à conserver (L113-1 du CU)
 - Espaces paysagers à préserver (L151-23 du CU al.1) - Bois
 - Éléments de patrimoine à caractère intéressant
 - Éléments de patrimoine à caractère remarquable
 - Éléments de patrimoine à caractère exceptionnel
 - Plantations à réaliser
 - Terrains cultivés non-bâti à protéger en zone urbaine (L151-23 al.2)
 - Secteurs de continuités écologiques des cours d'eau

Informations

- Surfaciques**
- PPRI - Protection forte
 - PPRI - Protection moyenne
 - Atlas des zones inondables

4.2. LOUVERNE

