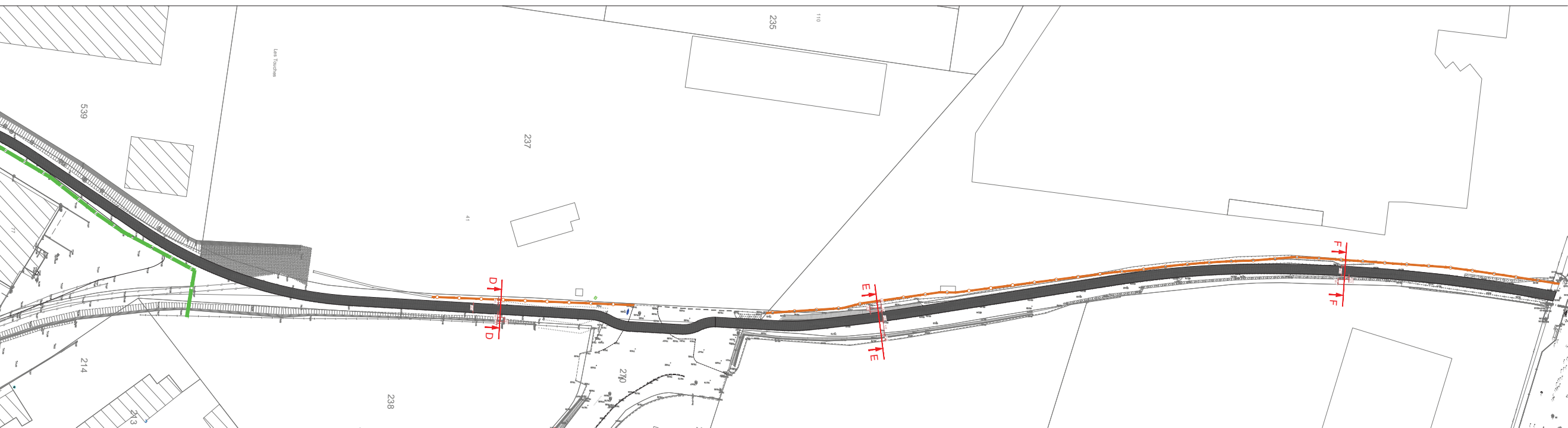
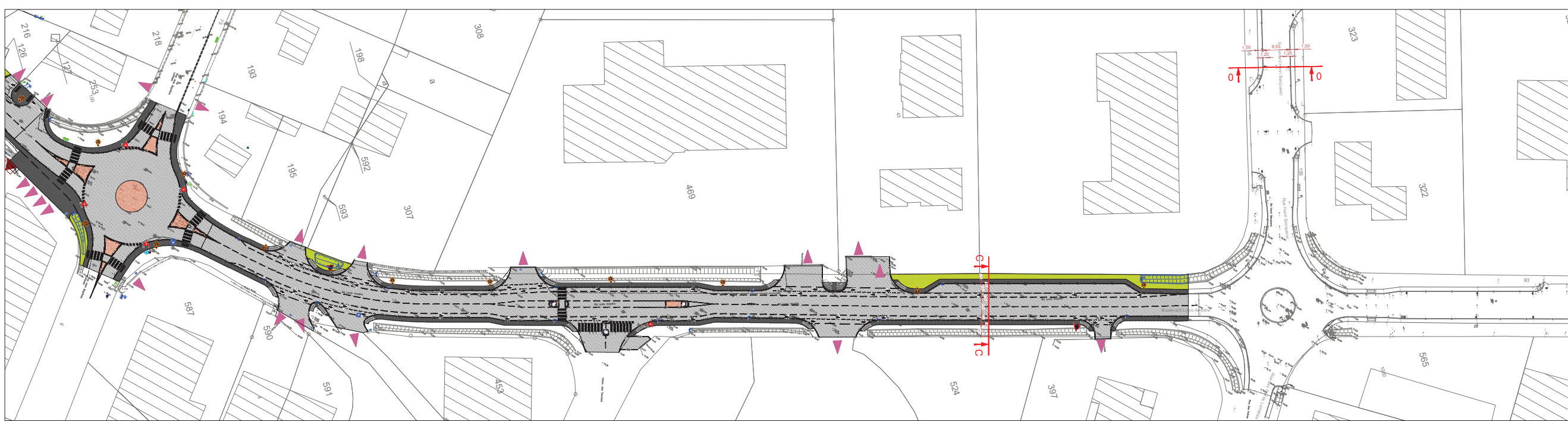
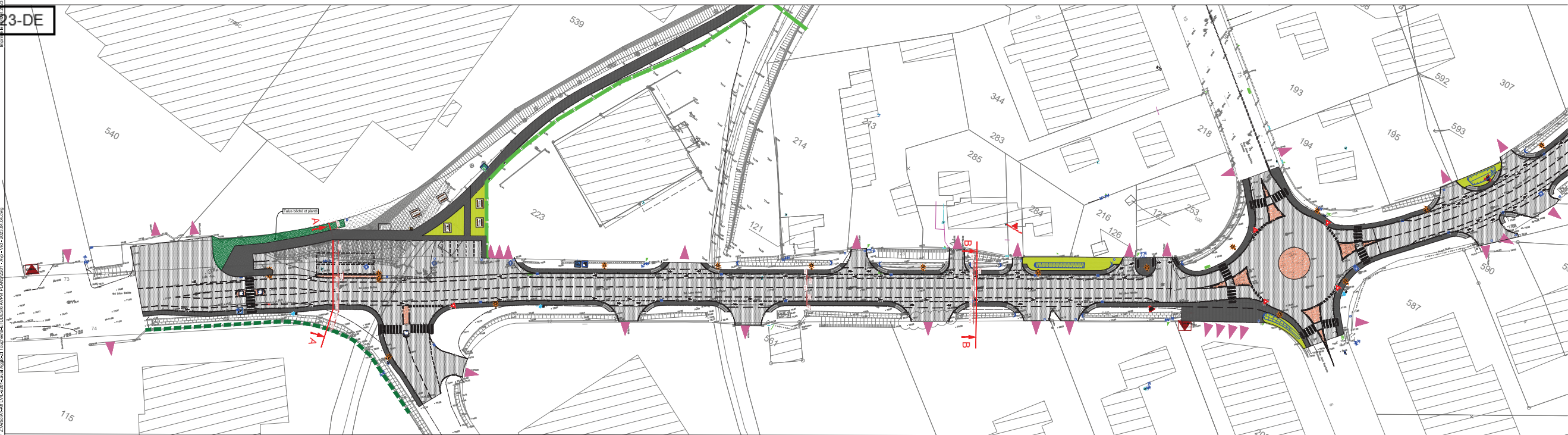


050-20083392-20230619-S05-CO-092-2023-DE

Accusé certifié exécutoire

Réception par le maître d'ouvrage le 27.06.2023
 Louis Ampère Sud / Léon Bollée et de la Voie
 SNCF désaffectée
 Mise en ligne le 27.06.23 réseaux Eaux Usées

Maître d'ouvrage LAVAGG Laval Agglomération 1, Place du Général Ferré 53006 LAVAL Cedex 02-43-48-46-47 laval-agglo@laval.fr	Dernier indice D AVP 21.12.2022	
Plan n° : 05	Echelle : 1/500e	
Plan de composition		
Maîtrise d'œuvre MAÎTRES D'ŒUVRE Eau Pluviale - Eau Potable - Eau usée 40 Av de Rompays 17000 La Rochelle 02 47 44 14 14 www.maitres-oeuvres.fr		
Infrastructures - Paysage - Urbanisme - Environnement 40 Av de Rompays 17000 La Rochelle 02 47 44 14 14 www.ia-urbanisme.fr Etablissement secondaire : La Halle de la Modelerie 11 Impasse Julien 44000 Nantes		
Indice plan	Dates	Principales modifications
A	25.11.2022	Première diffusion
B	21.12.2022	Modification suite retour MDA
C	20.01.2023	Modification Rond point Lafosse - Carrefour Touches - îlot central Ampère
D	06.02.2023	Modifications diverses
E	16.03.2023	Modifications diverses



Plan de composition

- BBSG noir 010
- BBSG noir 016
- Résine
- Gazon
- Couverture sol et bache
- Réseau
- Bordure I2
- Bordure T2
- Closure à poser
- Fosse conservé (usage)
- Fosse à créer
- roue à créer
- Branchement EP
- Avaloir EP profil T
- Regard de visite EP avec grille
- Regard de visite EP
- Tête de base
- Branchement EU
- Regard de visite
- Chambre télécom
- Mât d'éclairage
- Mât d'éclairage conservé
- Poteau incendie
- Dalle podotactiles
- Accès parcelle

Mobilier

- Table de pique nique
- Poubelle

NOTA: Les réseaux existants tracés autres que ceux présents sur le plan topographique sont issus du report des réceptivités des DT. Ces réseaux sont donnés à titre indicatif (il ne s'agit pas d'un plan de synthèse).