



FEUILLE *de route*

34 communes, 117 000 habitants,
**DES DÉFIS À RELEVER
ENSEMBLE.**

**2020
2026**

Laval Agglomération - Mai 2021

- Photographies : Chloé Brehin, Kévin Rouschause, Prisma
- Maquette et mise en page : Diabolo, le studio graphique d'Imprim'Services
- Impression : Imprim'Services

Tous droits de reproduction réservés.

LE MOT du président



Florian BERCAULT
Président de Laval Agglomération
Maire de Laval

Cette feuille de route, fruit d'un travail collectif et d'une large consultation, permet de fixer un cap à Laval Agglomération autour de cinq défis. Tous les élus, mais aussi, les forces vives du territoire ont participé à la définition des projets et des priorités.

Quelles sont les transformations positives à opérer et les projets à mener d'ici cinq ans sur notre territoire ? Comment envisageons-nous l'amélioration de nos vies dans nos communes ? Quels sont les obstacles à surmonter pour faire de Laval Agglomération, un territoire qui offre un avenir durable et juste à tous ses habitants ? Autant de questions concrètes qui permettent de prendre de la hauteur et guider l'action politique à mener.

La crise sanitaire que nous vivons depuis le début de ce mandat démontre les limites de nos organisations tout en laissant espérer un monde d'après porteurs de solutions, d'innovations et de transitions. Ce soubresaut viral résonne comme un cri d'alarme. Il force à réagir, à proposer, à anticiper. Autant de verbes d'action qui nous invitent à opérer pas à pas les transformations environnementales, sociales, économiques et démocratiques nécessaires. Avec un objectif : **assurer un développement dynamique, durable et équilibré de notre territoire** afin de préserver notre cadre de vie. Avec une méthode : **rassembler pour avancer**. Nos préoccupations communes, sorties de la consultation, sont claires : le développement de nos mobilités, la préservation de notre environnement, le renforcement des solidarités et la lutte contre la désertification médicale.

Laval Agglomération est le fruit d'une longue construction démocratique qui, année après année, projet après projet, a donné un destin partagé à nos communes. Ce rassemblement est le fruit d'une volonté de mettre en commun des compétences et des moyens financiers, de définir ensemble une politique cohérente des territoires pour améliorer la qualité de vie de ses habitants.

Cette feuille de route, qui doit vivre, sera notre boussole politique. Nous pouvons nous faire confiance pour la mener dans le respect de nos valeurs d'humanité, dans la considération et le dialogue permanent avec les citoyens. Nous réussissons ensemble à relever les défis devant nous.

34 communes,
117 000 habitants,
**DES DÉFIS À RELEVER
ENSEMBLE.**

LAVAL AGGLO

en chiffres*



34
communes



117 000
habitants



686 km²

ÂGE DE LA POPULATION



6 280 ENTREPRISES

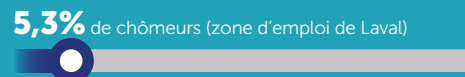
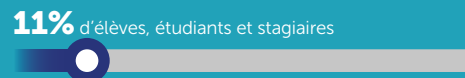
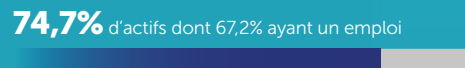
Au 31 décembre 2018 :

25,7%
en commerce de gros et de détail,
transports, hébergement et restauration

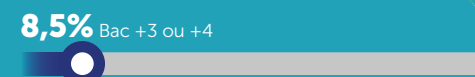
21,3%
en activités spécialisées, scientifiques
et techniques et activités de services
administratifs et de soutien

13,4%
en administration publique,
enseignement, santé humaine
et action sociale

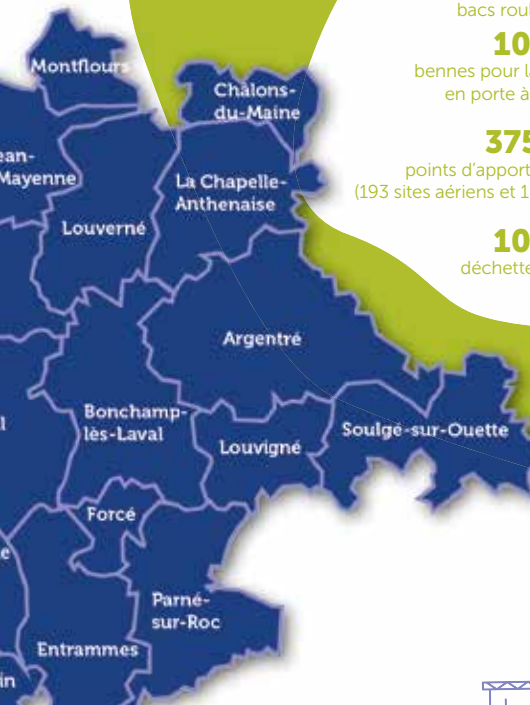
EMPLOI



ENSEIGNEMENT SUPÉRIEUR



*Sources : Chiffres INSEE 2017



ENVIRONNEMENT



69 000

bacs roulants

10

bennes pour la collecte en porte à porte

375

points d'apport volontaire (193 sites aériens et 182 sites enterrés)

10

déchetteries



42 500

abonnés en eau

37 700

abonnés en assainissement

3

usines de traitement de l'eau

2 000 km

de réseau d'eau potable

39

systèmes d'épuration

770 km

de réseau d'eaux usées



MOBILITÉ

70

bus (sites de dépôt, agence d'accueil et matériel d'exploitation)

300 vélos à assistance électrique

100 VéliTUL répartis sur 9 stations

40 km d'aménagements cyclables

AMÉNAGEMENT

73

zones d'activités représentant plus de **1 000 ha**

77 km de voiries

2200 points lumineux

100 ha d'espaces verts

Foncier

Zone universitaire et technopolitaine

Immobilier

Maison de la Technopole, Laval Virtual Center, La Licorne, IPC Laval, le « CERIUUM » (Le Mans Université)

Déploiement de la fibre optique Très Haut Débit (depuis 2012) Entreprises et particuliers

Objectifs :

raccordement à 100% (fin 2020 ex-Laval Agglo fin 2022 ex-Pays de Loiron)

FINANCES



Les budgets de Laval Agglomération

(budget principal, déchets, transports, eau, assainissement, zones d'activités et bâtiments économiques)

• Investissements programmés en 2020 : 57 M€

Maintenir un niveau élevé des investissements
Accompagnement du développement du territoire et soutien à l'économie

• Épargne brute : 23 M€

• Capacité de désendettement : **3 ans**
(soit, en dessous du seuil d'alerte, qui est de 8 années)



Transports



Déchets ménagers



Eau et assainissement



Parc de développement économique



Cité de la réalité virtuelle (Laval Virtual Center)



Terrains



Ateliers relais Pays de Loiron



Plateforme ferroviaire Saint-Berthevin



Bâtiments



Zone d'activités Pays de Loiron

La fiscalité des entreprises

(CFE - Cotisation Foncière des Entreprises & la CVAE - Cotisation sur la Valeur Ajoutée des Entreprises)

• Produit 2020 de **26,5 M€**

• Produit de **225 € par habitant** (moyenne des CA est de 175€)

• Taux de CFE de **26,03 %** (moyenne des CA 26,50%)

=> **reflet de la dynamique économique locale**

La TEOM

(Taxe d'Enlèvement des Ordures Ménagères)

• Produit 2020 de **8,3 M€**

• Produit de **70 € par habitant** (moyenne des CA est de 106€)

• Taux de **8,10 %** projeté en 2025

Recette dédiée au financement de la collecte des déchets

SOLIDARITÉ COMMUNAUTAIRE

• Participation aux investissements structurants des communes (fonds de concours 2020-2023) => **2,9 millions sur 4 ans**

• Partage des ressources de Laval Agglomération via la **Dotation de Solidarité Communautaire** => **50% des ressources additionnelles de l'agglo** (produits fiscaux et dotations de l'état, au-delà de +2% d'évolution) sont réparties entre les communes.

• Partage des ressources liées au développement communautaire (Taxe d'Aménagement et Foncier Bâti des communes)

• Compensation de la DGF pour les communes de Loiron, par l'ensemble des communes du territoire en fonction de leurs ressources

LA MÉTHODE *générale*

Une élaboration collective et participative

Cette feuille de route n'est pas un document normé, réglementaire. C'est une démarche volontaire, une construction collective et participative.

Laval Agglomération et ses communes œuvrent main dans la main pour proposer aux habitants, aux entreprises, aux associations, à toutes les forces vives, un territoire attractif, solidaire, résilient. Chaque commune de l'Agglomération, grâce à son action, à ses projets, contribue à répondre aux défis collectifs.

L'élaboration de cette feuille de route s'est déroulée en plusieurs étapes conduites en parallèle. À l'automne 2020, le Président de Laval Agglomération est allé à la rencontre des 34 conseils municipaux pour présenter la démarche. Lors de ces échanges, riches et nombreux, chaque conseiller municipal a pu questionner, interpellier, interroger le Président sur les missions

6
JUILLET
2020

Conseil
communautaire
d'installation

26
AOÛT
2020

Lancement
de la démarche
pour l'écriture
de la feuille de route

Gouvernance

Groupe de travail Administration

(5 services) :
Direction générale des services
Cabinet du Président - Mission Performance
Service Communication

Groupe de travail Élus

(3 rencontres) :
Florian Bercault - Sylvie Vielle
Isabelle Fougeray - Fabien Robin
Bernard Bourgeois - Nicole Bouillon
François Berrou - Antoine Caplan

25 SEPT.
2020

DE SEPT.
À OCT.
2020

Présentation
de la démarche aux
conseillers municipaux

14 SEPT.
2020

Présentation
de la démarche
en bureau communautaire

de l'Agglomération. Ils ont montré leur attachement à ce territoire et ont confirmé leur volonté d'agir collectivement pour répondre aux défis de l'adaptation de nos politiques publiques au changement climatique.

Les élus des 34 communes, les agents de la collectivité ont participé à l'écriture de ce document. Ils ont identifié des enjeux et des priorités à moyen et long terme. Les centaines de propositions ont été étudiées par un groupe de travail composé d'élus. Ils ont analysé et synthétisé les contributions pour rédiger la feuille de route présentée ici.

Ce semestre de travail collectif, fait de rencontres, de commissions, de réunions de travail a permis de partager et bâtir cette feuille de route. Chaque temps collectif fut un espace de confiance et d'écoute, conditions nécessaires d'élaboration d'une vision d'avenir partagée.

Chaque commune doit pouvoir s'identifier à cette feuille de route car l'Agglomération ne peut agir sans ses communes membres.

Cette feuille de route n'est pas un document figé. Elle sera, tous les ans, à l'occasion des conférences de territoire, questionnée, amendée, pour que l'action de l'intercommunalité soit au plus proche des besoins du territoire et de ses forces vives.

Une première étape a été franchie le 12 avril 2021 par le vote en Conseil Communautaire de cette feuille de route. Chacun doit la faire vivre, y contribuer. Un site internet permettra, de suivre l'action de la collectivité.

Il faudra, mobiliser encore plus largement, toutes les forces vives pour que cette feuille de route soit un outil au service du territoire. Seule la mobilisation de tous permettra de répondre aux défis.

**Séminaire des élus
communautaires
à Loiron-Ruillé :**
formation, rencontres
et premières ébauches

**DU 9 OCT.
AU 2 NOV.
2020**

**Contributions
des conseils municipaux :**
3 enjeux et 3 priorités
à moyen et long terme

**DU 3 AU
23 NOV.
2020**

**Contributions
des commissions
de Laval Agglo :**
3 priorités par politique
publique et 3 grands projets

**DE DÉC.
2020
À AVR.
2021**

**Écriture des orientations
de la feuille de route**

**Analyse des
contributions
et synthèse
par le groupe
de travail Élus**

**DU 17 AU
24 NOV.
2020**

**À VENIR
EN 2021**

**Conférence des
territoires
 Mise en forme de
la feuille de route et
mise en ligne des projets
sur un site internet dédié**

**5 défis
forces, faiblesses,
opportunités, menaces**

- Relance économique
- Réponse aux défis climatiques et environnementaux
- Développement équilibré du territoire
- Démocratisation de l'agglomération
- Cadre de vie



Les défis.

FEUILLE *de route*

DÉFI 1.
**ACCOMPAGNER
LA RELANCE
ÉCONOMIQUE
ET ENGAGER
L'AGGLOMÉRATION
DANS LES
TRANSITIONS**

DÉFI 2.
**PERMETTRE UN
DÉVELOPPEMENT
ÉQUILIBRÉ ET
SOLIDAIRE DES
COMMUNES DE
L'AGGLOMÉRATION**

DÉFI 3.
**RÉPONDRE
COLLECTIVEMENT
ET GLOBALEMENT
AUX DÉFIS
CLIMATIQUES ET
ENVIRONNEMENTAUX**

DÉFI 4.
**OFFRIR UN CADRE
DE VIE DE QUALITÉ
CONJUGUANT
VALORISATION DES
PATRIMOINES ET
OFFRE DE SERVICES**

DÉFI 5.
**DÉMOCRATISATION
DE L'AGGLOMÉRATION**



REPÈRES

+ de 600 participants
élus, agents...

31 contributions des communes
soit près de **185 objectifs formalisés**

13 contributions des commissions

3 PRÉOCCUPATIONS

ISSUES DES CONTRIBUTIONS DES ÉLUS



Mobilités



Environnement



Santé et social



Défi 1

**ACCOMPAGNER
LA RELANCE ÉCONOMIQUE
ET ENGAGER
L'AGGLOMÉRATION
DANS LES TRANSITIONS**

Défi 1

ACCOMPAGNER LES ENTREPRISES DANS LA TRANSFORMATION ÉCONOMIQUE PAR DES INNOVATIONS ENVIRONNEMENTALES ET NUMÉRIQUES

- ✓ Utiliser les investissements publics et subventions comme levier de transformation grâce aux clauses sociales et environnementales et à **l'éco-conditionnalité** des aides, etc...
- ✓ Diversifier le tissu économique local en capitalisant sur le savoir-faire entrepreneurial mayennais et en attirant de nouvelles entreprises permettant le développement des écosystèmes sectoriels d'innovation, avec l'appui de nos structures satellites => guichet unique pour les porteurs de projet
- ✓ Soutenir les TPE et les collectivités dans **la connaissance, l'usage et le déploiement d'outils numériques**
- ✓ Contractualiser avec l'État pour le label « Territoire d'Industrie » pour requalifier nos zones industrielles
- ✓ Soutenir les projets de **rénovation de friches économiques** (Bonna Sabla, Port-Brillet, le Genest-Saint-Isle)



Défi 1

AGIR EN FAVEUR D'UN TERRITOIRE DE PLEIN EMPLOI

- ✓ Expérimenter le dispositif Zéro Chômeur de Longue Durée
- ✓ Développer différentes formes d'entreprises comme les coopératives, les associations et l'entrepreneuriat à impact
- ✓ Déployer des actions de mentorat entre des chefs d'entreprise et des jeunes mayennais
- ✓ Attirer des talents pour toutes les filières économiques

AMÉLIORER L'OFFRE DE FORMATION SUPÉRIEURE ET DE DÉVELOPPEMENT DES COMPÉTENCES SUR LE TERRITOIRE

- ✓ Améliorer les **conditions de vie des étudiants lavallois** (logement, restauration, santé, social)
- ✓ Accueillir des filières et des formations d'excellence ouvertes à tous, et notamment des classes préparatoires
- ✓ Permettre à tous les publics de trouver une solution de formation (école de la deuxième chance)
- ✓ Mettre en place des formations de niveau « master » en collaboration étroite avec l'enseignement public et l'enseignement privé
- ✓ Promouvoir et favoriser les formations en apprentissage



FAVORISER LA TRANSITION AGRICOLE ET ALIMENTAIRE EN DÉFINISSANT UNE POLITIQUE AGRO-ALIMENTAIRE D'AGGLOMÉRATION

- ✓ Mettre en place un **Programme Alimentaire Territorial** afin de tendre vers l'autonomie alimentaire et reconnaître les agriculteurs comme des acteurs économiques
- ✓ Développer les **circuits courts**
- ✓ Développer des **nouvelles filières locales comme le lin, le chanvre, la féverole ou la vigne**



LES PROJETS *d'aujourd'hui*

Candidater à l'expérimentation Territoire Zéro Chômeur de Longue Durée pour le quartier Saint Nicolas - Pavement avec les zones d'activités des Bozées, Saint Melaine et Point du Jour.

C'est définir une politique ambitieuse et concertée de développement de l'enseignement supérieur afin de permettre aux jeunes de notre territoire de bâtir leur avenir, tout en étant une terre d'accueil d'étudiants venant d'ailleurs.



LES IDÉES *de demain*

Faire du Parc Grand Ouest la tête de pont de la nouvelle stratégie du territoire autour de la transition économique et écologique axée sur une économie autonome, ouverte, localisée et à forte utilité sociale et environnementale.

C'est promouvoir un développement vertueux porteur d'une qualité de vie, dans un objectif de transformation de la société pour le mieux vivre et une volonté d'accueillir les projets de relocalisation.

Défi 2



**PERMETTRE UN DÉVELOPPEMENT
ÉQUILIBRÉ ET SOLIDAIRE
DES COMMUNES
DE L'AGGLOMÉRATION**

Défi 2

DÉVELOPPER LES MOBILITÉS SUR L'ENSEMBLE DU TERRITOIRE DE L'AGGLOMÉRATION

- ✓ Favoriser la **multi-modalité** sur le territoire pour offrir des alternatives à la voiture
- ✓ Renforcer l'offre de **transports en commun** de manière équilibrée sur tout le territoire en misant sur des énergies non polluantes
- ✓ Développer les **voies cyclables et piétonnes** ainsi que les équipements de type parking à vélo sécurisé
- ✓ Développer des aires de co-voiturage et les trajets domicile-travail en auto-partage
- ✓ Renforcer les **connexions avec le train** et faire de la gare TGV de Laval la connexion principale vers le monde extérieur
- ✓ Développer une offre cyclo famille en connexion avec **les voies vertes - Vélo Francette**
- ✓ Permettre un accès cyclable aux terminus des lignes de bus pour les communes de la deuxième couronne



Défi 2



PARTICIPER ACTIVEMENT À LA LUTTE CONTRE LA DÉSERTIFICATION MÉDICALE ET CONSTRUIRE DES SOLIDARITÉS À L'ÉCHELLE DU TERRITOIRE

- ✓ S'engager pour un **centre hospitalier performant** (collaboration avec les autres CH et CHU Angers pour attirer une communauté médicale sur le territoire)
- ✓ Soutenir les projets de **maison de santé labellisés** pour garantir une offre de soin de proximité et de qualité pour tous
- ✓ Harmoniser et renforcer les **politiques sociales à l'échelle intercommunale**

METTRE EN ŒUVRE UN URBANISME RAISONNÉ, ADAPTÉ AUX MODES DE VIE ET AUX ENJEUX CLIMATIQUES

- ✓ Concevoir des aménagements urbains proposant la mixité des fonctions (habitat, services, commerces, mobilités)
- ✓ Soutenir dans les documents d'urbanisme et de planification une ville des courtes distances et encourager le développement des **éco-quartiers**
- ✓ Favoriser la densification urbaine et accompagner le renouvellement de l'habitat dans les centres-bourgs pour **préserver le foncier agricole en périphérie** (valorisation des dents creuses, BIMBY...)

PROPOSER UNE OFFRE DE LOGEMENT DIVERSIFIÉE PERMETTANT UN PARCOURS RÉSIDENTIEL POUR CHAQUE HABITANT DU TERRITOIRE

- ✓ Produire des **logements sociaux** de façon équilibrée et diversifiée sur tout le territoire de l'agglomération
- ✓ Favoriser l'habitat intergénérationnel
- ✓ **Désenclaver les quartiers prioritaires de la ville** et les connecter aux autres quartiers
- ✓ Rénover énergétiquement les ensembles de logements vieillissants
- ✓ Poursuivre le déploiement des infrastructures numériques et engager une réflexion sur les besoins de demain afin de **garantir une sobriété et une souveraineté numérique**



LES PROJETS *d'aujourd'hui*

La gratuité des TUL le week-end et les jours fériés

Depuis le 2 janvier 2021, les transports en commun sont gratuits le week-end et les jours fériés, sur l'ensemble du territoire. La gratuité concerne l'ensemble des lignes, le transport à la demande Tulib et les vélos en libre-service Vélitul, ainsi que les services Aléop, assurés par la Région sur le périmètre de l'ex-Pays de Loiron.



LES IDÉES *de demain*

Engager une réflexion sur les données et la data : quelle valeur ajoutée pour un territoire comme Laval Agglomération ?

Comment appréhender le défi de transition démographique et du vieillissement de la population ?



Défi 3

**RÉPONDRE
COLLECTIVEMENT ET GLOBALEMENT
AUX DÉFIS CLIMATIQUES ET
ENVIRONNEMENTAUX**

Défi 3

FAIRE DE LAVAL AGGLOMÉRATION, UN TERRITOIRE PRODUCTEUR D'ÉNERGIES PLUS PROPRES ET RENOUVELABLES ET TENDRE VERS UN TERRITOIRE À ÉNERGIE POSITIVE

- ✓ Engager l'agglomération dans une transition pour des **transports en commun propres**, bennes à ordures ménagères et/ou véhicules de service (GNV, électrique ou hydrogène)
- ✓ Finaliser le **Plan Climat Air Energie Territorial** (PCAET) pour agir concrètement contre le réchauffement climatique



Défi 3

AGIR POUR UNE GESTION DURABLE DE TOUTES LES RESSOURCES DU TERRITOIRE

- ✓ Poursuivre la démarche de **gestion intégrée de la ressource en eau** à l'échelle de l'agglomération
- ✓ **Réduire la production de déchets** et repenser les modalités de collecte sur le territoire :
 - Penser le déchet comme une ressource et développer les outils de réemploi (ressourcerie, recyclerie, broyage, compostage...) = économie circulaire
 - Lutter contre le gaspillage alimentaire
 - Accompagner la dynamique «zéro déchet»
- ✓ **Préserver nos bocages** en expérimentant une rémunération environnementale des agriculteurs qui protègent nos bocages et confirmer notre politique « zéro phyto »
- ✓ Mettre en œuvre une **gestion durable des sols** (limitation de l'artificialisation, gestion durable en agriculture)



ANTICIPER LES ÉVOLUTIONS CLIMATIQUES POUR MIEUX S'ADAPTER AUX RISQUES CLIMATIQUES ACTUELS ET À VENIR

DÉVELOPPER UNE APPROCHE GLOBALE DE GESTION DES RISQUES CLIMATIQUES ET ENVIRONNEMENTAUX, EN CONCERTATION AVEC LES FORCES VIVES DU TERRITOIRE (GEMAPI EN LIEN AVEC LE JAVO)

METTRE EN PLACE DES ACTIONS DE PRÉVENTION DES RISQUES CLIMATIQUES ET DES CONSÉQUENCES SUR LA SANTÉ OU LE CADRE DE VIE.



LES PROJETS *d'aujourd'hui*

Suite au constat de nombreuses insuffisances, liées notamment à l'ancienneté des installations, une nouvelle usine des eaux va être construite sur la commune de Changé. Elle doit répondre aux enjeux suivants : évolutions des normes de production d'eau potable, intégration paysagère, transition environnementale, ergonomie de fonctionnement, sécurisation, accueil du public. Ouverture prévue en 2025.



LES IDÉES *de demain*

Identifier les leviers de lutte et d'adaptation au changement climatique dans les politiques publiques conduites par Laval Agglomération.



Défi 4

**PRÉSERVER LA QUALITÉ DE VIE
ET LE VIVRE ENSEMBLE
EN CONJUGUANT LA VALORISATION
DU PATRIMOINE
ET L'OFFRE DE SERVICES**

Défi 4

CO-CONSTRUIRE UNE OFFRE CULTURELLE D'AGGLOMÉRATION S'APPUYANT SUR LE PÔLE CULTUREL, SUR DES ÉVÈNEMENTS MAJEURS ET SUR UN MAILLAGE D'ÉQUIPEMENTS ET D'ASSOCIATIONS (GOUVERNANCE, TRANSVERSALITÉ, COORDINATION, COHÉRENCE TERRITORIALE)

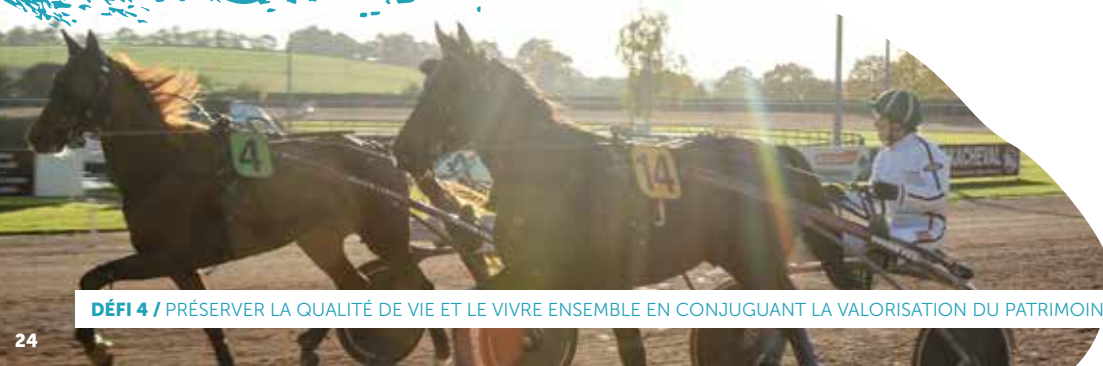
- ✓ Catalyser les énergies pour façonner une identité culturelle alliant passé et modernité
- ✓ Planifier le déménagement de la scène de musique actuelle du 6PAR4 et développer un site culturel à Louverné
- ✓ Organiser le champ des arts visuels, numériques et des arts de la rue
- ✓ Engager la réflexion sur le développement de la lecture publique à l'échelle de l'agglomération
- ✓ Favoriser l'accès aux cultures pour tous par l'éducation artistique et culturelle, la médiation et le soutien à la diffusion



Défi 4

CONSTRUIRE UNE OFFRE SPORTIVE D'AGGLOMÉRATION S'APPUYANT SUR UN MAILLAGE D'ÉQUIPEMENTS DE PROXIMITÉ

- ✓ Engager une réflexion sur les sports dits à rayonnement intercommunal, départemental, régional et national
- ✓ Engager une réflexion sur la mutualisation et l'accès aux équipements sportifs
- ✓ Organiser un événement sportif à l'échelle de l'agglomération
- ✓ Créer de nouveaux équipements sportifs structurants d'intérêt communautaire pour assurer une représentation équilibrée sur l'ensemble du territoire
- ✓ Engager une réflexion sur la gestion des piscines sur le territoire
- ✓ Poursuivre l'entretien des équipements sportifs communautaires



DÉFINIR UN SCHÉMA DE DÉVELOPPEMENT TOURISTIQUE POUR LES 6 ANNÉES À VENIR

- ✓ Structurer et promouvoir le **tourisme fluvial** en faisant de la Mayenne un fil conducteur et un lien entre les communes
- ✓ Relocaliser l'office du tourisme en centre-ville de Laval (Rénovation du Bateau-Lavoir ou bâtiment dans le centre-ville)
- ✓ Renforcer l'attractivité du territoire en **valorisant le patrimoine bâti et le patrimoine naturel** (Ville d'Art et d'Histoire, 1 000 ans de Laval, Petites Cités de Caractère, etc)
- ✓ Structurer une offre de loisirs sportifs comme axe d'attractivité et de modernité de l'image du territoire
- ✓ Mettre en marché l'offre du territoire (commercialisation)
- ✓ Optimiser la collecte de la taxe de séjour



LES PROJETS *d'aujourd'hui*

Les 3 éléphants, festival de musiques actuelles et d'arts de la rue, accueille près de 35 000 festivaliers chaque année grâce à la participation de 400 bénévoles et au soutien de nombreux partenaires publics et privés. Porté par l'association Poc Pok, il est aujourd'hui le premier événement musical du territoire et s'inscrit dans les valeurs de l'Économie Sociale et Solidaire.

L'Espace Mayenne, situé à Laval, quartier Ferrié, ouvrira à l'été 2021. Nouveau lieu de rencontres, de découvertes et de loisirs, ce complexe multi-activités, salle de spectacles, espace de congrès, enceinte sportive sera sans nul doute un atout pour notre territoire.

LES IDÉES *de demain*

Engager une réflexion sur l'identité du territoire, alliant passé et modernité, ruralité et urbanité, culture et sport, qualité de vie et dynamisme industriel.

Défi 5

HÔTEL COMMUNAUTAIRE
Liberté • Égalité • Fraternité

DÉMOCRATISATION DE L'AGGLOMÉRATION

Défi 5

DES ÉLUS ET DES AGENTS AU SERVICE D'UNE AMBITION TERRITORIALE RENOUVELÉE, ÉQUILBRÉE ET DÉMOCRATIQUE

- ✓ Partager les enjeux du territoire et les projets avec les élus communaux lors de la Conférence annuelle de territoire
- ✓ Requestionner les modalités de **mutualisation** à l'aune du territoire nouvellement fusionné et des nouveaux besoins des communes et faire évoluer le pacte financier pour un développement intercommunal équilibré et solidaire
- ✓ Optimiser et bien coordonner l'action des satellites de Laval Agglomération (LMA, Laval Économie, LMT, Laval Virtual etc.) au service du territoire.
- ✓ Impliquer les agents dans un projet d'administration qui encourage les initiatives innovantes, offre des perspectives de mobilité interne et forme aux enjeux de demain
- ✓ Renforcer les collaborations entre les communes grâce à des partages d'expériences et d'expertises, l'optimisation voire la mutualisation des achats et une offre de services partagée et identifiable pour les communes
- ✓ Former les élus aux enjeux du territoire



Défi 5

UNE AGGLOMÉRATION QUI AGIT POUR ET AVEC LES FORCES VIVES ET LES CITOYENS EN TRANSPARENCE

- ✓ Réunir au sein d'instances de dialogue et de débat les acteurs socio-économiques, culturels, associatifs, sportifs, enseignement supérieur pour **adapter la stratégie de développement de notre agglomération**
- ✓ Rendre lisible l'action de l'agglomération notamment à travers des **ateliers citoyens** sur des thématiques comme les finances ou le développement d'outils de suivi des projets
- ✓ **Évaluer les politiques publiques** régulièrement à l'aide d'indicateurs extra-financiers



UN TERRITOIRE QUI RAYONNE AU-DELÀ DE SES FRONTIÈRES

- ✓ Faire connaître les atouts du territoire grâce à une communication coordonnée et une ville centre comme locomotive
- ✓ Développer les coopérations territoriales, internationales et partager les bonnes pratiques



LES PROJETS *d'aujourd'hui*

Un cycle de quatre Conférences de Relance thématiques s'est tenu à l'automne 2020. Elles avaient pour objectifs de mesurer l'impact de la crise sanitaire sur la situation des entreprises locales et d'identifier leurs besoins et attentes pour définir un programme local de relance susceptible de compléter notamment les dispositifs de l'État. Ce format a vocation à se reproduire.

Une période « questions de citoyens » est prévue au début du conseil communautaire. Ainsi, chaque habitant qui le souhaite peut désormais poser au conseil une question de son choix. C'est un acte fort qui rapproche les élus des concitoyens.



LES IDÉES *de demain*

Développer une mutualisation d'agents à travers la plateforme de « prêt de main-d'œuvre » afin de jouer la solidarité intercommunale.

Des indicateurs sociaux et environnementaux pour piloter le budget et les politiques publiques.





Pour en savoir plus, consultez la page « Feuille de route »
sur le site internet de Laval Agglomération :

www.agglo-laval.fr





*Hôtel communautaire
1, place du Général Ferrié
CS 60809
53008 LAVAL Cedex*

02 43 49 46 47

laval-agglo@agglo-laval.fr

www.agglo-laval.fr

**AHUILLÉ - ARGENTRÉ - BEAULIEU-SUR-LOUDON - BONCHAMP-LÈS-LAVAL - BOURGON - CHÂLONS-DU-MAINE - CHANGÉ
ENTRAMMES - FORCÉ - LA BRÛLATTE - LA CHAPELLE-ANTHENAISE - LA GRAVELLE - LAUNAY-VILLIERS - LAVAL
LE BOURGNEUF-LA-FORÊT - LE GENEST-SAINT-ISLE - L'HUISSERIE - LOIRON-RUILLÉ - LOUVERNÉ - LOUVIGNÉ
MONTFLOURS - MONTIGNÉ-LE-BRILLANT - MONTJEAN - NUILLÉ-SUR-VICOIN - OLIVET - PARNÉ-SUR-ROC - PORT-BRILLET
SAINT-BERTHEVIN - SAINT-CYR-LE-GRAVELAIS - SAINT-GERMAIN-LE-FOUILLOUX - SAINT-JEAN-SUR-MAYENNE
SAINT-OUËN-DES-TOITS - SAINT-PIERRE-LA-COUR - SOULGÉ-SUR-OUETTE**