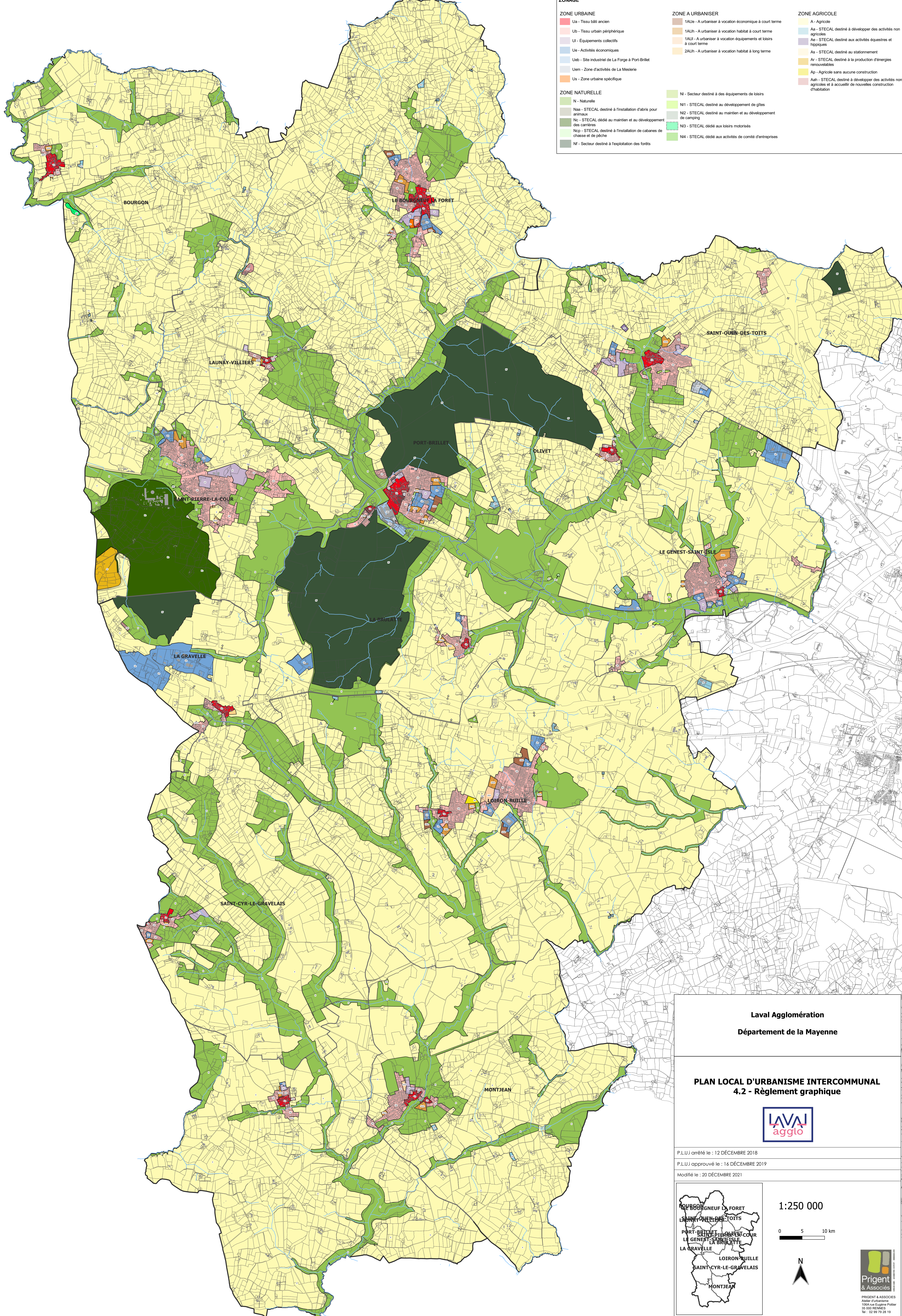



ZONAGE		ZONE A URBANISER		ZONE AGRICOLE	
<b>ZONE URBAINE</b>	<ul style="list-style-type: none"> <li>Ua - Tissu bâti ancien</li> <li>Ub - Tissu urbain périphérique</li> <li>Ui - Equipements collectifs</li> <li>Ue - Activités économiques</li> <li>Ueb - Site industriel de La Forge à Port-Brillet</li> <li>Uem - Zone d'activités de La Meslerie</li> <li>Us - Zone urbaine spécifique</li> </ul>	<ul style="list-style-type: none"> <li>1AUe - A urbaniser à vocation économique à court terme</li> <li>1AUh - A urbaniser à vocation habitat à court terme</li> <li>1AUJ - A urbaniser à vocation équipements et loisirs à court terme</li> <li>2AUh - A urbaniser à vocation habitat à long terme</li> </ul>	<ul style="list-style-type: none"> <li>A - Agricole</li> <li>Aa - STECAL destiné à développer des activités non agricoles</li> <li>Ae - STECAL destiné aux activités équestres et hippiques</li> <li>Ai - STECAL destiné au stationnement</li> <li>Aj - STECAL destiné à la production d'énergies renouvelables</li> <li>Ap - Agricole sans aucune construction</li> <li>Aah - STECAL destiné à développer des activités non agricoles et à accueillir de nouvelles constructions d'habitation</li> </ul>		
<b>ZONE NATURELLE</b>	<ul style="list-style-type: none"> <li>N - Naturelle</li> <li>Naa - STECAL destiné à l'installation d'abris pour animaux</li> <li>Nc - STECAL dédié au maintien et au développement des carrières</li> <li>Ncp - STECAL destiné à l'installation de cabanes de chasse et de pêche</li> <li>Nf - Secteur destiné à l'exploitation des forêts</li> </ul>	<ul style="list-style-type: none"> <li>Ni - Secteur destiné à des équipements de loisirs</li> <li>N11 - STECAL destiné au développement de gîtes</li> <li>N12 - STECAL destiné au maintien et au développement de camping</li> <li>N13 - STECAL dédié aux loisirs motorisés</li> <li>N14 - STECAL dédié aux activités de comité d'entreprises</li> </ul>			




**Laval Agglomération**  
Département de la Mayenne

---


**PLAN LOCAL D'URBANISME INTERCOMMUNAL**  
4.2 - Règlement graphique



P.L.U.i arrêté le : 12 DÉCEMBRE 2018  
P.L.U.i approuvé le : 16 DÉCEMBRE 2019  
Modifié le : 20 DÉCEMBRE 2021





1:250 000



0 5 10 km

N





PRIGENT & ASSOCIÉS  
100A rue Eugène Pottier  
35 000 RENNES  
Tél : 02 99 79 28 19